

発行所 兵庫県山岳連盟  
神戸市灘区王子町2丁目王子公園内  
電話・FAX (078) 801・3267

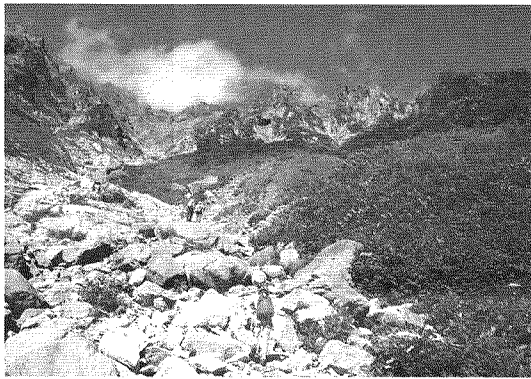
定価1部 50円年間購読料1000円  
兵庫県山岳連盟会員は会費に購読料を含む  
©編集兼発行人 伊藤一雄

# 兵庫山岳

昭和43年7月12日第三種郵便物認可

## 楽しい夏山を!

技術・遭対委員長 一本松文夫



谷川岳 マチガ沢を登る

夏山シーズンを迎え、縦走、岩登り、沢登りと積雪期では入ることのできなかつたエリアにも入って行ける季節となりました。夏山の事故で多いのは、転倒や滑落、道迷い。発病としては熱中症が上げられます。事故を未然に防ぐためにも日頃からトレーニングをして体力や技術をつけておいて下さい。

また判断ミス、不注意、無知などの原因が考えられます。地図や磁石、ヘッドランプを持たずに山に入って遭難する事例が多く見られます。ヘッドランプがないと暗くなったら何もできません。よく知っているの登山道であっても地図、磁石、雨具、ヘッドランプは必ず携行して山に入ってください。そして行き先は必ず身内の方に伝えて山に行くようにして下さい。

山での気象の変化に対応して、暑い時期の低山では熱中症に注意が必要です。直射日光から身を守る装備を身に付け、水分補給をまめにいきましょう。曇って蒸し暑いときは発汗しにくく、水分補給が疎かになりますので要注意です。また夏山であっても風雨の中で濡れたり、発汗して衣類が濡れた状態になった時は低体温症になるおそれがあります。出発から濡れに強い速乾性の肌着を身に付け、風がある場所では風を通さない素材のウェアを身に付けて臨機応変に対応することが大事です。

岩登りでは、クラ

イミング用具の使用法や規格を改めて確認することも大事です。誤った使用方法は事故に直結します。特に最近はやりの細いロープが出回っており用具の規格に合わない場合が考えられます。例えばフォロのビレイを細いロープを使用しビレイ器具で行ったとき器具の中でロープが反転しロープが停止しないで流れる事例が報告されており、クライミングでの事故の中で懸垂下降のミスは致命傷になりかねません。改めて手順を確認しましょう。

①セルフビレイ ②支点の確認 ③ダブルロープなら結末後必ず止め結びでバックアップ。余端は30センチ以上、支点に通しどちらを引くか確認。ロープ末端を結束 ④ロープが1本の場合ロープのセンターを支点に通す、末端は結束 ⑤ロープ末端が次のビレイステーション取付地点に到達しているか確認 ⑥下降器をロープにセット ⑦フリッククランプをとる ⑧ラッペリクングシステムが機能していることを確認後セルフビレイを解除し下降 ⑨次のラッペルステーションに着いたら支点を確認後セルフビレイ ⑩ロープを仮固定 ⑪下降器を解除 ⑫ロープを試し引き

⑬ 次のメンバーが下降ロープを回収 ⑭ ⑮ ⑯

お食事・各種ご宴会に **Gourmet Promenade グルメプロムナード** 各線三宮駅すぐ神戸交通センタービル

10F 日本各地から取り寄せた旨い物と名酒に出会える レストラン&BAR

11F 自慢の「博多水炊き」が人気 朝引き湯を堪能できる鶏料理の専門店 とり料理と水炊き

12F 大正6年創業の名門料亭の味わいを 日本料理

13F 本格イタリアンから 選べるコースをカジュアルに イタリア料理

14F 特選黒毛和牛をふんだんに 神戸の夜景を眺めながら あぶり工房

15F ていねいに抽出したコーヒーが 自慢のカフェテラス 喫茶

燦 (SUN) TEL.078-331-1233 IpDo TEL.078-325-1235 松通家 (natsunoya) TEL.078-333-0678 Papa Milano (TRATTORIA) TEL.078-331-1122 あぶり工房 (あぶり) TEL.078-331-2929 UCC Cafe Plaza TEL.078-391-4057

http://www.kotsu-center-bldg.com

登山計画書は必ず提出しよう!!



旧ローマタン王国を仰ぐ

# 秘境ムスタン トレッキング④

十一月五日快晴：今日からローマタン(3720m)に滞在3泊して旧王国内と更に北のチベット国境周辺の見物をすることにした。今日は「古き良きチベット」が残る城壁に囲まれた王国内の王宮を中心に念入りに見物することにした。まずは城内の一角に有るチベット病院を訪問した。が名医(アムチ・テンジ)は居なかった。チベット医学の伝統を守り西洋医学も取り入れてムスタンの人達の健康を守ってほしいものである。続いて城内には3つのゴンパ

十一月五日快晴：今日も素晴らしい一日であった。十一月六日快晴：ニヤムド(4100m)往復。今日は北上してニヤムド村經由チベット国境のチェックポストまで足を延ばすことにする。カリ・ガンダキの源流に沿って、緩い平坦な道で開放感のある風景に何処も良い眺めである。ゆっくりりと2時間弱で赤いゴンパのあるニブ(太陽の洞窟)に着いた。こんなところにロッジ兼レストランが有り驚きである。休憩を兼ねて軽食を取った。後ろに

ラックで運ばれているとの事である。いずれは中国の資本が入り込んで来るのではないかと危惧を覚える。マルファ村に滞在していた慧海僧が警備上の制約が無くこの国境を越えることが出来ていたらならばチベットの首都ラサに苦勞せずには到達したであろうと思ふと感慨深いものがある。ローマタン訪問の目的の一つである王宮内の拝礼はムスタン王(ジクメパルパル・ピスタ)の後継者となる甥御さんと偶然知合い、城内を案内して頂くことになった。3階

## 比類ない旧王国ローマタン 中国資本・製品流入に危惧

(僧院)と博物館が有り、一人750ルピーを払って見学をした。そのゴンパは美しい曼荼羅や仏像で埋め尽くされ、本当に素晴らしい。この美しさは他にないと言っても過言ではないかも知れない。仏教の専門知識があれば陶醉に浸れるのではないかと思う。ここには米国の協力で美しく修復がされている。その後は骨董店のある一軒家を持つ一老人に案内(呼び込み)されての屋上から周辺の素晴らしい光景を一望、各自思い思いに

は洞穴のある断崖が切り立っている。かつての名僧が築いた小さなゴンパであるが内には古い仏像、仏画、経典等が収められている。ここから少し北上して番人がいる有料のジョンケーブと言う高さ5階建てで約40の穴部屋が有る洞穴内に入り見物をした。

穴窓から絶景をしばし楽しんだ。そこから1時間程で誰もいない広々とした国境のチェックポストに全員元気にたどり着いた。現在はこの国境から中国製品がどんどんと

の居間兼謁見室に案内され、お茶・菓子頂きながらしばらく歓談させて頂いた。その上、滅多に入れない勤行(こんぎょう)中の4階の仏間まで拝謁させて頂き厳肅で実に心温まる幸せな一時を味わった。

ロッジに帰ったのち、急遽王宮にお供物を届けた。今日も充実した楽しいトレッキングが出来た一日に感謝した。昨日と同じロッジに宿泊。(海外委員会 西野加郎)

人と自然が安全で快適につきあうために。

アシックスは安全で快適なフィールドでのアクティビティを約束するために、機能に裏付けられた素材吟味とデザイン設計を続けます。

株式会社 アシックス

本社 〒650-0046 神戸市中央区港島中町7丁目1番1  
TEL.(078)303-2231

登山・アウトドアの専門店  
好日山荘 & CLIMBING GYM GRAVITY RESEARCH KOBE  
SINCE 1924

神戸本店 TEL: 078-265-2045  
GRAVITY RESEARCH KOBE TEL: 078-855-8043

川西店 明石大久保店 イオンタウン姫路店  
TEL: 078-954-8006 TEL: 078-938-2010 TEL: 078-938-2010

# 県山の遭難対策協議会開催

平成二十五年度第一回兵庫県山の遭難対策協議会が、六月十三日県公館で開催され、中西会長、松田副会長、古賀理事長と高体連から桑田部長が出席した。最初に、協議会会長の吉本知之副知事が、健康志向で登山愛好者が増える中、三浦さんのエベレスト登頂で益々登山ブームになる事が予想される。昨年の遭難者数は2465人で、最多。内約50%は60歳以上で、40歳以上が約75%。ゴールデンウイーク中の事故も過去最高。事故を防ぐには、登山者一人一人の意識改革が必要と思つた。登山者がより快適で安全に活動できる事を祈念していますと挨拶。出席者紹介の後、本会副会長の中西兵庫岳連会長が議長に選出され議事に入った。議事一、「夏山登山事故防止リーフレット」では、県消防防災航空隊から自然界にない色の服装がヘリ捜索で発見しやすい事、南但消防本部より野生動物避けに鈴等の携行を勧める等の意見がでた。議事二の、「平成二十五年度山岳遭難対策救助器具購入費補助事業」では、県下で活動する救助六団体の希望する救助器

具が発表され山岳連盟が取りまとめて配布。次に、各委員より活動報告があり、先ず県警本部より昨年十一月から今年五月末までに六十二件の遭難が発生。内、死亡二名、重傷十一名、道迷いが倍増、ヘリでの吊り上げ十八件等の発表が有った。山岳連盟からは、最近六甲山系で発生した捜索事例より、初期捜索での情報収集や登山計画書の重要性、思い込みによる捜索範囲の限定に注意が必要等の報告をした。最後に竹内県教育次長の閉会挨拶で会議を終了した。(古賀 英年)

# 県高体連登山大会 史上最多の参加者で競う

梅雨入りしたのに好天が続いた六月七日(金)〜九日(日)。今年も氷ノ山・鉢伏山系で第五十七回兵庫県高等学校総合体育大会登山大会が二十四校の参加を得て実施された。今年八年ぶりにブン回しを行くコースに変更し、二日はハチ高原で幕営した。年々各校の部員数が増え、今年もオーブン隊を含む参加人数は二百八十名に達し、テント総数は七〇張を数えた。ただ、ハチ高原では広い白樺館グラウンドを借用したので、昨年度のように張り綱がはれない窮屈な感じからは解放された。

選手は男子二十三チーム、女子六チームが参加。七日は暑い中、旧熊次小学校グラウンドで開会式を行う。式後計画書を提出して幕営。十六時から知識・天気図審査。炊事中に装備審査を行う。今年から知識審査は全国大会と同じく自然観察・気象・救急の三種類に別れ、三名がそれぞれ受ける形となった。八日は、朝五時半に集合。諸注意のあと、隊行動で福定駐車場に移動し、ここから特区(タイムレース)がスタートした。前日の成績をもとにした男子A・男子B、そして女子の順に三分ごとに出発。男子はスキー場〜東尾根〜神大ヒュッテ。女子は東尾根避難小屋までである。特区の結果は男子が六十六分台で三田が到着。二位の長田も一分以内の差で続いた。女子は長田が三十八分台を出し、男女とも過去最高タイムとなった。

縦走コースは山頂から氷ノ山越えを越え、アップダウンを繰り返しながら小代越からハチ高原の角野山荘前に至る。途中に十箇所の読図ポイントを置き、歩行技術を審査した。ゴール到着後に読図・記録帳を提出し、装備審査を行った。今年はやさやかな気候であったため、多くのチームが予想より早くゴールし、運営側を慌てさせたほどであった。その後白樺館グラウンドに移動し、十五時から幕営審査。十五時半から炊事審査を行う。炊事は水の便からアネックス活動広場で行い、幕営審査と並行してできたので効率的であった。九日。六時半に集合し隊行動を行う。高丸山東コルから鉢伏山に登り、体力と行動中のマナーをチェックし、総合成績を出した。結果、男子は長田が五年ぶり八度目の優勝。女子も長田が二年ぶり四度目の優勝を飾った。長田のアベック優勝ははじめてで、柏原、西宮北に続く3校目である。体力があり、ミスが少ないので、大分県くじゅう山系で行われるインターハイが楽しみである。(県高体連 桑田 克治)

大会成績  
男子①長田②三田③西脇④尼崎工⑤神戸⑥兵庫  
女子①長田②神戸③西脇

## 摩耶山アドベンチャー

ジュニア委員会活動  
実施日：7月28日(日)  
募集対象：小学生(保護者同伴)  
募集人数：10名(十保護者)  
内容：摩耶山に登りながらハイクングの楽しさや地図の読み方を理解する。弁当持参。  
費用：無料  
申し込み締め切り：7月19日  
申し込み方法：兵庫県山岳連

## 盟にはがきはFAXで申し込む。

応募者多数の場合は抽選して参加者を決定します。「摩耶山アドベンチャー」の詳しい内容は参加者に連絡します。  
宛先：兵庫県山岳連盟 ジュニア委員会  
〒657-0838  
神戸市灘区王子町2丁目王子公園内  
(TEL・FAX)：078-801-3267

**貴重な自然を守るために**  
私たちが胸ときめかせる喜びと感動を受けた大切な自然を末永く伝えるためと爽快感と充実感のある山登りを神戸ザックは応援します  
オリジナルザック & 登山用品専門店  
**神戸ザック** TEL (078) 621-5851 FAX (078) 621-3528  
http://www.h2.dion.ne.jp/~kobezac  
神戸市長田区日吉町3丁目1番30号 〒653-0039 カナソノビル2F



**世界の山旅・辺境の旅 カタログご請求ください**  
お一人参加でも安心のパッケージツアーから、お仲間でご企画するオーダーメイドツアーまで。お気軽にご相談ください。  
国土交通大臣登録旅行業第490号/ (株)日本旅行業協会正会員 ©ポンド保証会員  
**ALPINE TOUR SERVICE 株式会社**  
〒105-0003 東京都港区西新橋2-8-11 第7東洋海客ビル4階 ☎03-3503-1911  
大阪 ☎06-6444-3033 名古屋 ☎052-581-3211 福岡 ☎092-715-1557  
e-mail: info@alpine-tour.com http://www.alpine-tour.com



美しい自然、大切な自然を子孫に伝えよう

# 幻のドーントリッジを訪ねて

## 自然保護委員会

### 自然観察山歩

3月31日平成24年度自然観察山歩最後の山行が開催された。にわか雨の予報で天候が気になりながら、8時30分新神戸集合、44名の参加で出発。水量の多い布引の滝を見て桜茶屋でまずは一服。地蔵谷・黒岩尾根の分岐を右にやり過ごしドンドン・ドーント北へ進む。

ドーント・リッジとはH・E・ドーントが好んで歩いたやせ尾根(リッジ)の道。分水嶺越えを挟んで高雄山方面へ行く尾根道をサウス・ドーントリッジ、森林植物園方面に行く尾根道をノース・ドーントリッジと呼ぶ。現在のノース・ドーントリッジの表示は旧道の東側の森林管理道につけられている。

今回の「幻のドーントリッジ」は北ドーントの分岐には入らず、南ドーントと合流する分水嶺越えからさらに西へ進む。右にさびたガードレールのついた道が現れた。この道の突き当たりから左へはいる。これが「幻のドーント」である。

旧道らしく踏み跡がある。一人が通れるリッジで急登が続くが、黒岩尾根・北鈴蘭台方面が良く見える。花崗岩がポロポロと足元は悪く滑りやすい。リッジではあるが左右に落ちることはなさそう。登り下りを何度かすると森林植物園内のトンネルの脇に出てきた。森林アドベンチャーによる「アルゼンチン蟻」の解説を受けた後昼食。皆軽やかな足取りで再度公園から北野町へ降りた。解散後は散々に三宮の街に吸い込まれていった。ツツジはまだ蕾ではあったが、たくさんのスマイルに出会えた春の楽しい山行となった。

### クライミング施設 利用料改定のお知らせ

(須藤裕子 記)

小学生も有料  
神戸登山研修所内のクライミング施設利用料、小学生以下は無料でしたが、平成25年8月1日より1回200円と改定いたします。  
指導者、保護者の同伴が必ずです。

## みんなで歩こう 緑の山を！ 神戸市民山の会のお知らせ

第781回例会  
藍那しあわせの村コース  
▽開催日 7月21日(日)  
▽集合 神鉄 藍那駅  
午前9時  
▽コース 神鉄藍那駅〜相談が辻〜白川〜しあわせの村中央  
(しあわせの村で、ゆっくりと)  
約6km 一般向け  
▽担当 鳥原の宇野、周本、吉岡、島津、大西、横山の各氏

### 自然観察山歩予告

記念碑台から  
天狗岩南尾根

六甲の夏の草木を楽しみます

実施日：7月7日(日)  
集合：六甲ケーブル下駅  
集合時間：9時  
コース：六甲ケーブル下駅〜山上駅〜ゴルフ場〜新池〜みよし観音〜六甲スカイビラ〜天狗岩〜天狗岩南尾根〜寒天橋〜渦が森

### 沢登り教室予告

普及委員会では夏季恒例の沢登り教室を計画しています。

沢登り実技トレーニング  
7月6〜7日 台高山系 本沢川  
9月7〜8日 台高山系 前鬼川

### 七月の行事予定

- ▽4日||ハイキング・レスキュー講習会
- ▽6〜7日||沢登り実技 台高山系本沢川
- ▽7日||自然観察山歩 記念碑台から天狗岩南尾根へ
- ▽15日||高体連スポーツクラブ イミング講習会
- ▽21日||セルフレスキュー講習会
- ▽2・9・23・30日 普及委員会クライミング講習会

### 事務局日誌 6月

- ▽3日||16日 はりま支部 姫路市民登山教室
- ▽6日||はりま支部運営委員会
- ▽7〜9日||高体連登山大会 氷ノ山
- ▽8日||ジュニアクライミング教室
- ▽9日||自然保護委員会 自然観察山歩
- ▽13日||県山の遭対協議会 兵庫県公館
- ▽15日||近畿地区ユースクラブ イミングカップ
- ▽26日||運営委員会

世界一の標高、世界一の眺め、世界一の思い出。  
ホテル・エベレスト・ビュー (標高 3,880m) へ!

航空券 ホテル トレッキング バックパッカー



ヒマラヤ観光開発 大阪支店  
マウンテンラベル

ホームページもご覧下さい。http://www.himalaya-kanko.co.jp/  
大阪/〒530-0001 大阪市北区梅田1-11-4-500 大阪駅前第4ビル5階3号

パンフレット請求 0120-777802  
お問い合わせは

SINCE 1975

# mont-bell

アウトドア用品は、お近くの「モンベルストア」へ。

- 神戸北店 078-983-3337
- 六甲店 078-811-9555
- 神戸三宮店 078-327-5455
- 姫路フォーラス店 079-287-1021
- マリニピア神戸店 078-708-1170
- ALBi大阪駅前店 06-6346-7544

www.montbell.jp