

発行所 兵庫県山岳連盟
神戸市灘区王子町2丁目王子公園内
電話・FAX (078) 801・3267

定価1部 50円年間購読料1000円
兵庫県山岳連盟会員は会費に購読料を含む
©編集兼発行人 伊藤一雄

兵庫山岳

昭和43年7月12日第三種郵便物認可

日山協指導員総会開催

6月8日(土) 9日(日) 事前に日山協へ実施申請し、日本山岳協会の指導員総会並びに研修会が、東京・晴海・海員会館で開催された。8日には研修会が実施され公認指導員等の登録は、昨年に続き義務研修会受講および資格再登録について説明があった。また、義務研修等を含め、公認スポーツ指導者登録管理システムの利用・運用について再度説明があった。

指導員資格の更新は、各指導員宛に更新登録についての書類が日体協から送られるが、山岳の場合は、日山協もしくは、都道府県岳連が主催する義務研修を更新期間(4年)内で3時間以上(旧45時間)が必要になる。各都道府県岳連が実施するものについては、

日山協遭対委員会総会

平成25年度日本山岳協会遭難対策委員会総会兼研修会が、6月29〜30日大阪に於いて開催された。各都道府県より41名の参加があった。

29日は静岡大学村越真氏の「道迷い遭難の実態・事例・統計・スキルの視点から」、関西大学青山千彰氏の「減遭難へ

② 第8回山岳遭難事故調査報告書の作成
③ 遭難事故の科学的分析(ロードセルによる用具性能分析等)

山岳共済会員を増やすこと
現在約五万四千人
全国山岳遭難対策協議会の開催
文部科学省他
山岳レスキュー指導者の養成
東日本地区夏山レスキュー講習会(於長野県山岳総合センター)

西日本地区冬山レスキュー講習会(於国立登山研修所)。
日中韓技術交流研修会への参加
於韓国雪岳山
UIAA登山委員会への派遣
等々の活動が報告された。なかでも若い未組織の人たちを対象にした「オーバードライフトレントフォーラム」と題した

登山の基礎的講習会は、最近とみに増えているいわゆる山ガール山ボーイの安全登山の啓発に焦点を合わせた初めての企画であった。

今年度の事業計画として
・西日本地区夏山レスキュー講習会。8月23日〜25日に富山国立登山研修所で開催(応募は日山協HP参照)。
・東日本地区冬山レスキュー講習会。平成26年1月24日〜26日群馬県土合山の家で開催

予定。
・日中韓レスキューセミナーへの参加(開催場所は中国青海省西寧の山岳)。
・UIAAへの派遣。
・山岳SAR研究機構の活動支援 等々が予定されている。
(技術遭対委員長 一本松文夫)

神戸登山研修所 休館日のお知らせ

神戸登山研修所は、八月十二日(月)から十九日(月)まで休館します。

休館中の緊急連絡先は
電話078・987・58
28 古賀理事長宅

なお、二十日からは従来通り月曜日、祝日以外は午前九時から午後九時まで(ただし日曜日は午後六時まで)開館します。



登山計画書は必ず提出しよう!

お食事・各種ご宴会に

Gourmet Promenade
グルメプロムナード
SINCE 1997 IN KOBE

各線三宮駅すぐ神戸交通センタービル

10 日本各地から取り寄せた旨い物と名酒に出会える レストラン&BAR	11 自慢の「博多水炊き」が人気 朝引き鶏を堪能できる鶏料理の専門店 とり料理と水炊き	12 大正6年創業の 名門料亭の味わいを 日本料理	13 本格イタリアンから 選べるコースをカジュアルに イタリア料理	14 特選黒毛和牛をふんだんに 神戸の夜景を眺めながら あぶり工房	15 ていねいに抽出したコーヒーが 自慢のカフェテラス 喫茶
---	--	------------------------------------	--	--	---

燦 SUN
TEL.078-331-1233

IpDo
TEL.078-325-1235

松通家
TEL.078-333-0678

Papa Milano
TEL.078-331-1122

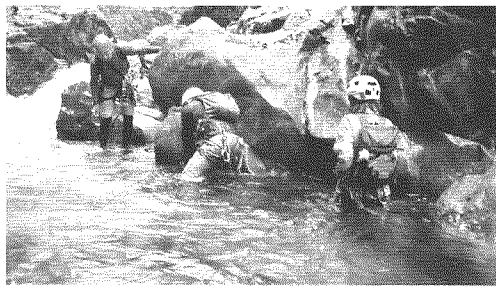
あぶり工房
TEL.078-331-2929

UCC Cafe Plaza
TEL.078-391-4057

http://www.kotsu-center-bldg.com

沢登り教室に参加して

7月6日(土)7日(日)、5人で王子公園から宿泊する入之波温泉へ向かった。今年は梅雨明けが早く晴れあがっていました。民宿「川上」の風呂にも源泉がひきこんであり、温泉につかりアマゴ塩焼の夕食をすませ、9時頃早々と就寝し翌日に備える。夜半に豪雨の雨音にびっくりして目覚めたが、翌朝は快晴、7時に朝食をとり装備を着け出発。筏場の駐車場へ向かった。駐車料金6000円の立て看板が新たに付いている。



腰まで浸かり通過

装備を整えて白倉谷へ下って入深していくが、毎年参加していても、沢の様相は年々違いがあり、不思議な気がする。前夜の雨で沢の流れが心配だったが、水量は意外と少なく、水は透明で川底の岩の形もはっきりと見えている。水量の多い時は胸まで浸かって張り付く岩場も腰下で通過。小滝の左右の滑りやすい岩場を登っていくと、小滝と幅3mほどの深く強い急流に阻まれる。講師から流れの川上に向かって泳ぐようにとの指示があり、ここは意を決してザブンと飛び込み、泳ぎ渡り、対岸の滑りやすい岩をやったことで攀じ登る。次の幅広い小滝と大きな滝壺に行き手を阻まれる。ここでロープが出され、左岸の壁沿いに泳ぎ、大岩に取りつく。このあたりになると水も冷たく、かなりの体温が奪われる。大小の岩の間を抜けていくと、広いヘツリに到着、ここは少し泳いで通り抜けるが、水が少ない分かえって対岸の岩には岩にはホールドがなく、水圧に流されそうになり、お助けロープの世話になる。最後岩場を抜けると、50mほどのナメが広がっており、沢靴をヒタヒタと濡らして滑らかな一枚岩を歩く。右岸に20mの綺麗な滝が見えたところの上部で週

行終了。右のガラ場を急登すると廃道となった旧林道にパツとでてくる。道にでると今年の猛暑第1日目とあって一気に汗だくとなって、もう一度沢に逆戻りしたいぐらいだった。昼食後、お馴染天然温泉「山鳩の湯」へ直行。石灰岩を通過して白濁した、ぬるめの柔らかい湯に身を浸すと心身ともに癒される思いだった。帰途には注文していた「大滝茶屋」の柿の葉寿司を受け取り、神戸登山研修所には16時頃に着いた。

6月の自然観察山歩
神戸槍南面の自然に触れる

塩崎隆一参与逝去

毎回、沢に入る直前は緊張し、はたして最後まで行けるだろうかと不安になりますが、いったん入ってしまったら、滑りやすい岩をそっとふみしめながら、冷たい水の中を漕行する楽しさに夢中になってしまいます。初心者向きの短い漕行とはいえ、いくつかの難所は侮れるものではなく、指導される登攀技術やロープワークも決して低いレベルではないことから、この講習会は奥の深いものと思っっています。終わってみれば、また次の機会が待遠しくなります。このような素晴らしい経験ができるのも、受講者の身になって安全に指導されている山岳連盟講師のお陰と心から感謝しています。

須磨アルプスの主峰・横尾山がその昔「神戸槍」と呼ばれていたことを知らず、何処だろうと興味深々で参加させて頂きました。板宿八幡神社をスタートし、手入れされた背山路を進んでいくと見慣れた風景が！。東山から眺める縦走路の難関？「馬の背」です。登山リッターより「ここから眺める神戸槍は格別でしょう！」云々の説明で納得出来ました。須磨アルプスもこの場所から眺めると迫力満点！。西から来る大勢のハイカーで渋滞しましたが無事「槍の穂先？」へ到着。休息後、梅尾山との鞍部まで下ってそこから「天皇池」までが手元・足元注意のコースでした。ウバメガシやクヌギの木にびっしりと付いている毛虫に悲鳴を上げながら……。

募集
「カンチエンジュンガ」トレッキング

天皇池では庭本講師よりアメンボウを中心とした水辺の生物の説明、吉野自然保護委員長からはアマガハグサ植物・アカメガシワの蜜腺についての説明をして頂きました。ゴールは離宮公園。バラの花が私達を優しく迎えてくれました。

兵庫県山岳連盟海外委員会では、今秋「カンチエンジュンガ」トレッキングを計画しています。

一般的なトレッキングコースではなく、ごく限られた人が訪れる場所です。
期間：10月14日～11月6日
募集定員：15名
費用：約45万円
申し込み：申込金3万円を添え神戸登山研修所まで
詳細は兵庫県山岳連盟HPをご覧ください。

貴重な自然を守るために
私たちが胸ときめかせる喜びと感動を受けた大切な自然を末永く伝えるためと爽快感と充実感のある山登りを神戸ザックは応援します

オリジナルザック & 登山用品専門店
神戸ザック TEL (078) 621-5851 FAX (078) 621-3528
http://www.h2.dion.ne.jp/~kobezac

OUTDOOR SPORTS SHOP
IMOCK
KOBE
神戸市長田区日吉町3丁目1番30号 千653-0039 カナノビル2F

世界の山旅・辺境の旅 カタログご請求ください
お一人参加でも安心のパッケージツアーから、お仲間でご企画するオーダーメイドツアーまで。お気軽にご相談ください。

国土交通大臣登録旅行業第490号/日本旅行業協会正会員 日本山岳会
アルパインツアーサービス株式会社
〒105-0003 東京都港区西新橋2-8-11 第7東洋海事ビル4階 ☎03-3503-1911
大阪 ☎06-6444-3033 名古屋 ☎052-581-3211 福岡 ☎092-715-1557
e-mail: info@alpine-tour.com http://www.alpine-tour.com

美しい自然、大切な自然を子孫に伝えよう

本年度・六甲全山縦走大会実施要項

「歩くスポーツの祭典」と名付けられた六甲全縦走大会は今年で三十九回目を数え、参加者も神戸市民とともに全国各地の仲間が加わる親善交流大会に発展してきている。

今回この大会の趣旨を活かし、広く参加を呼びかけるために、参加申込みの方法を従来の先着順申込みのやりかたからインターネット申込み又は葉書申込みによる抽選方式に変更している。

その主な内容は次の通り。
実施日 十一月十日(日)及び二十三日(土・祝)の二回
定員 各日とも二十千人
参加料 三千元及び手数料(二百円〜五百円)
申込受付期間 九月二日〜八日(但し、葉書の場合は六日まで必着のこと)
問い合わせ先 JTBスポーツステーション KOBEL六甲全山縦走大会事務局 電話〇六一六二六七―五―一六三 FAX〇六一六二六〇―四三三五九

申込み先 インターネット申込みの場合、事前にJTBスポーツステーションへ会員登録が必要で、受付期間中に申込みが必要。

利用料を改定いたします。小学生は保護者、又は指導者の同伴が必要です。中学生はインストラクターの指導を受けてから利用してください。

クライミング施設 利用料改定のお知らせ

神戸登山研修所内のクライミング施設(室内壁、ピラミッドウォール、人口岩場)の利用料を改定いたします。

	利用料金	
	高校生以下	一般
室内壁	200円	500円 (会員は400円)
ピラミッドウォール		
人工岩場		
レンタルシューズ	300円	

利用時間 午前9時〜午後9時
火曜、木曜は午後10時まで
休館日：月曜日、祝日、
※日曜日にはインストラクターが常駐しています。

みんなで歩こう 緑の山を！ 神戸市民山の会のお知らせ

第782回例会
7月8日 山麓の日陰の涼しいコース 約5キロ 一般向け
開催日 8月18日(日)
集合 神鉄湊川駅 午前9時
コース 湊川公園(銅像前)〜荒田〜雪御所町〜湊山町〜山王町〜山麓リボンの道〜立ヶ畑堰堤〜水と森の回遊路〜石井町
担当 再度山の高田、廣橋、流、永井、酒井、関本の各氏

八月の行事予定

- ▽4日 六甲の沢で泳ぐ沢登り(逢山峡)
- ▽6〜7日 高校総体 大分・くじゅう山系
- ▽6日 クライミング講習会 マルチピッチシステムトレーニングと懸垂下降
- ▽7日 常任理事会
- ▽10〜12日 JOC Jrオリンピックカップ(富士)
- ▽15日 クライミング講習会 実技(六甲・保雲寺)
- ▽10〜12日 東京国体近畿ブロック大会(天理市)
- ▽28日 運営委員会

事務局日誌 7月

- ▽3日 常任理事会
- ▽4日 はりま支部運営委員

【編集者のツバヤ記】

▽本年六月かねてより懸案であった富士山が晴れて世界文化遺産に登録された。巷で、入山料や入山規制など論議されてきたが、どうやら試行ではあるが、金銭千円也を貰い受けることとなったようだ。百名山の男体山や奈良県の三輪山などは古くから入山料が徴収されてきたようだが。
▽この六月に開かれた県高等学校総合体育大会の登山大会に、なんと二百八十名という史上最多の参加者が集い、関係者はこの現象に驚くことしきり。まさに登山ブームがやってきているのだろうか。(松田)

世界一の標高、世界一の眺め、世界一の思い出。
EVEREST VIEW
ホテル・エベレスト・ビュー (標高 3,880m) へ！
航空券 ホテル ドレッシング バックゲージツアー
ヒマラヤ観光開発 大阪支店
MOUNTAIN TRAVEL
マウンテンラベル
ホームページもご覧下さい。http://www.himalaya-kanko.co.jp/
大阪/〒530-0001 大阪市北区梅田1-11-4-500 大阪駅前第4ビル5階3号
0120-777802

SINCE 1975
mont・bell
アウトドア用品は、お近くの「モンベルストア」へ。
神戸北店 078-983-3337 六甲店 078-811-9555
神戸三宮店 078-327-5455 姫路フォーラス店 079-287-1021
マリニピア神戸店 078-708-1170 ALBi大阪駅前店 06-6346-7544
www.montbell.jp