

発行所 兵庫県山岳連盟
神戸市灘区王子町2丁目王子公園内
電話・FAX (078) 801・3267

定価 1部 50円年間購読料1000円
兵庫県山岳連盟会員は会費に購読料を含む
©編集兼発行人 伊藤一雄

兵庫山岳

昭和43年7月12日第三種郵便物認可

第57回全国高等学校登山大会報告

猛暑日が連日続いた八月二日(木)～六日(月)、大分県竹田市くじゅう山系を会場として、平成二十五年度全国高等学校総合体育大会登山大会・第五十七回全国高等学校登山大会が開催された。九州本土最高峰の中岳を中心とする標高一七〇〇m級の山々が

が大幅に長引いた。その後の監督リリーダ会議では、運営の変更連絡のあと、審査についての質問が相次いだ。

男子は鉾立峠からの急登をもとせず予定通りに進んでいた。激励が終わった後、委員長は中岳、星生山に登り、法華院温泉に移動し宿泊。ラムサール条約に登録された坊がツルにあるこの施設は九州唯一の営業山小屋であり、温泉からみる久住山系は見事であった。

急登を後だったので黙々と歩いていた。この急登で3チームが行動離脱をした。激励の後、委員長は法華院温泉に戻り、2度目のシンポジウムを行う。個人選手登録について各県から問題点が出され、中身の濃い会議となった。我々が宿舎に戻った頃から雷雨が激しくなった。B隊は下山にかなり苦労したようだ。幕営地では荒天対策が発動され、体育館での就寝となる。

一日目は専門委員長会議があり、日山協選手登録制度を来年度から高体連登山専門部所属生徒に導入する事について激しい議論が行われ、予定

三日目、A隊は中岳をメインザック行動。B隊は久住山のメイン行動であった。委員長はB隊の出発を激励したあと、その後ろを久住山に向かう。急登でB隊のペースが遅く、メインザックの委員長は担ぎ疲れていた。山頂近くになるとガスがかかり、展望ももう一つであった。山頂でB隊を見送った後、池の小屋に移動し、A隊を激励する。

四日目はA隊が昨日のコースを男女入れ替えて実施。我々はサブで昨日のルートに戻り、久住山でA隊を激励する。昨日よりガスが多く、展望は悪かった。激励後稲屋山に移動しB隊を激励する。女子はサブ行動ではあったが、

五日目朝は昨日の雨が残り、A・B隊とも大船山登山を中止し、林道のチーム行動のみを実施する。山頂で選手を激励する予定だった委員長は雨の中、メインザックを背負って大船山に登り、岳麓寺に下山。その後選手が待機する直入幕営地に移動し登山行動を終えた選手を激励した。六日目は閉会式があり、審査の講評と結果発表があった。兵庫県勢は長田男子が二十四位、長田女子が十九位であった。男子は山口県下松工業が優勝。女子は長崎県大村高校が優勝した。来年は神奈川県箱根山系で実施される予定である。



兵庫・長田女子選手



兵庫・長田男子選手

登山計画書は必ず提出しよう！

(県高体連 桑田克治)

お食事・各種ご宴会に

Gourmet Promenade
グルメプロムナード
SINCE 1997 IN KOBE

各線三宮駅すぐ神戸交通センタービル

10	21	21
日本各地から取り寄せた旨い物と名酒に出会える レストラン&BAR	備長炭の本格炭火焼き 厳選されたこだわりの素材をご堪能下さい 炭火焼 博多水炊き	大正6年創業の 名門料亭の味わいを 日本料理
本格イタリアンから 選べるコースをカジュアルに イタリア料理	特選黒毛和牛をふんだんに 神戸の夜景を眺めながら あぶり工房	ていねいに抽出したコーヒーが 自慢のカフェオラス 喫茶

燦 DYNAMIC KITCHEN & BAR SUN
TEL.078-331-1233

IPPPO
TEL.078-325-1235

matukoya 99 松通家
TEL.078-333-0678

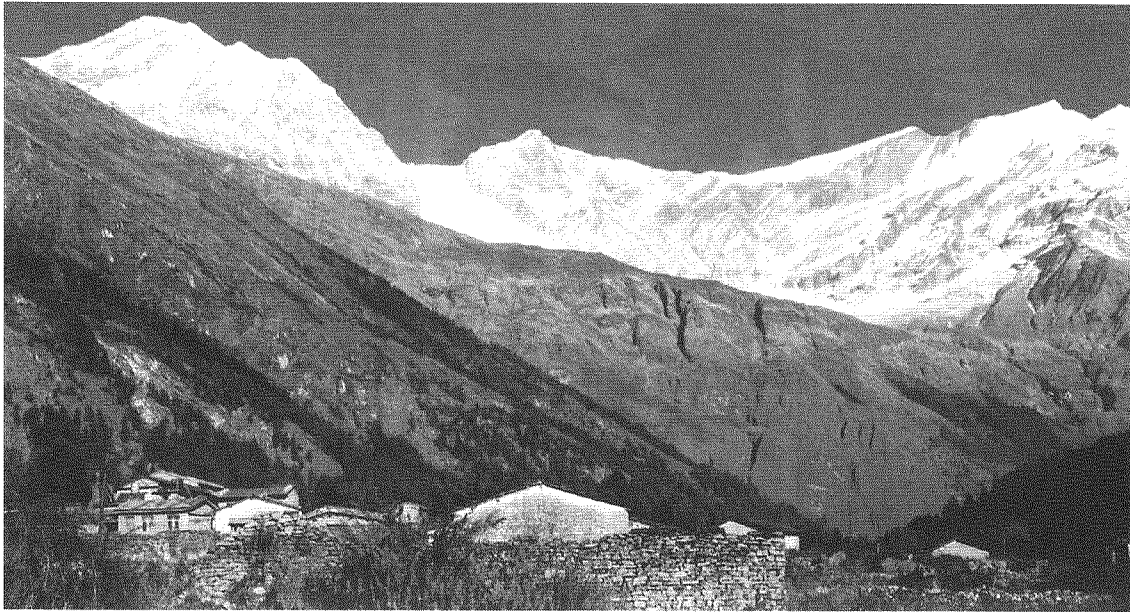
Papa Milano TRATTORIA
TEL.078-331-1122

あぶり工房
TEL.078-331-2929

UCC Cafe Plaza
TEL.078-391-4057

http://www.kotsu-center-5ldg.com

秘境ムスタン トレッキング⑥



レテ村からダウラギリ氷河を望む

十一月十一日快晴：カクベニⅡダンカルゾン村Ⅱジヨムソン

十一月十二日快晴：ジヨムソンⅡマルファのチベット難民村ⅡツクチェⅡレテ

カラに戻り宿泊。夜は光の祭りティハルで賑やかだった。十一月十四日快晴：ポカラ滞在・観光見物

カグベニではシャリヤンティ小学校を訪問、文具品を手渡し先生・生徒と交流した。通常はカグベニからジヨムソンに下山するが、我々は慧海僧がジヨムソンから意を決してチベットに向け最初に踏み出した間道の一部の逆コースを辿ることにした。カグベニを過ぎてエクレバティから右岸に架かる吊橋を渡りバグリ村を経由バラック村で小学校の先生と交歓して近くのダン

ジヨムソンからジープとバスを利用してポカラに戻ることにする。マルファでは河口慧海記念館に立ち寄り、あらためて慧海僧の偉大さに畏敬の念を懐いた。マルファ村から少し南のチャイロ村のチベット難民村では学校に立ち寄り先生・生徒達に文房具とボールを手渡し、写真撮影等の交流をした。この村でムスタンを実直に案内してくれたガイドのテンジン・チョエタ

早朝起床してサランコットに登り荘厳な日の出と雄大なアンナプルナ連峰の朝焼けを望んだ。町に下りてヒンドゥ教の神々を祀るヒンドゥバシニ寺院、国際山岳博物館、洞窟内に流れ込む滝デビスフォール、チベタン村、ネパール第二のフェワ湖とポカラの一日を見物で楽しんだ。十一月十五日晴：ポカラⅡ国内航空Ⅱカトマンズ

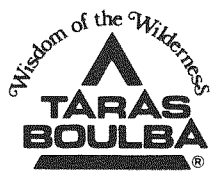
慧海僧の偉大さに畏敬の念を懐き秘境ムスタンを離れる

カルゾン村に入った。小さなこの村から北に行く山道は慧海僧が遙か西北のトルボ村経由でチベットに向けて苦難の旅を始めた所である。私達はこの村の一軒家で休憩をとり、私は記念にバスポート写真にサインをして置いて来た。強風の高低な丘を越えるあたりから圧倒的なニルギリ連峰が見える。急な坂をジグザグに下り切るとジヨムソン村の右岸に戻り、トレッキングは終了である。この夜ホテルで無事の下山を祝し、世話になったムスタンの皆さんに、慰労と感謝をこめて食事を歓待した。

氏宅で昼食後、馬方・ポータの人達に感謝をして再会を約束、惜別した。少し歩いて慧海僧が滞在したツクチェ村の蒸留酒製造所に行ったが休業の為、外観のみ見物した。カリガンダキ川を一路南下してアンナプルナ峰、ダウラギリ氷河が間近に見えるレテ村に宿泊。

十一月十三日快晴：レテⅡタトパニⅡベニⅡポカラ
ジープ・バスと乗り継ぎ、うんざりする悪路に閉口する頃、タトパニ温泉郷に着き入浴、休息した。バス中継点で大きな町のベニ村から夕方ポ
夕食はホテル・ヒマラヤで宮原魏氏に面会、歓談しご馳走になった。
十一月十六日晴：カトマンズ観光見物Ⅱ広州
ヒマラヤ連峰が一望出来るナガルコット、日本人が支援しているバクタブル孤児院では孤児たちがネパール国歌斉唱で迎えてくれた。文房具等を手渡し交流した。ネパール最後の夜はホテル・サンセットビューの手打ちそばで無事を祝した。
十一月十七日快晴：広州Ⅱ関空午後帰国解散(完)
(海外委員会 西野加郎)

人と自然が安全で快適につきあうために。



アシックスは安全で快適なフィールドでのアクティビティを約束するために、機能に裏付けられた素材吟味とデザイン設計を続けます。

株式会社 アシックス
本社 〒650-0046 神戸市中央区港島中町7丁目1番1
TEL.(078)303-2231

登山・アウトドアの専門店
好日山荘 & GRAVITY RESEARCH KOBÉ
SINCE 1924

神戸本店
TEL : 078-265-2045

GRAVITY RESEARCH KOBÉ
TEL : 078-855-8043

川西店
TEL : 078-954-8006

明石大久保店
TEL : 078-938-2010

イオンタウン姫路店
TEL : 078-938-2010

涼を求めて沢登り

裏六甲の谷で泳ぐ

8月4日9:00有馬口駅に9名が集合、1時間弱、テクテクと舗装道路を歩いて、着替えなどの身支度をして沢の中へ。舗装道路のすぐ横がもう沢です。家族連れの団体さんがワイワイ騒いでいる横を沢に入っていきます。水の透明度は……まあこんなもんか。水もチョット冷たいかな?と感ずる程度です。私は何度か沢歩きの経験があるのですが、足の着地点が滑ったり、石の上だったりするので、なかなか上手に歩けず、皆さんのペースについていくのに必死でした。水深3mぐらいの釜がいくつもあり、暑いのでドボン!とダイブしたい気



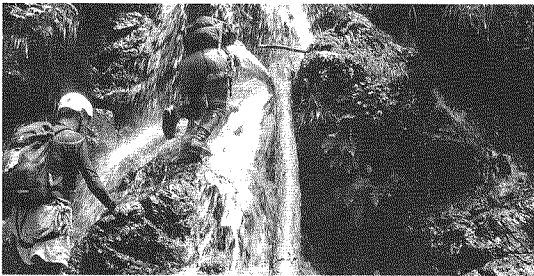
猪ノ鼻滝を登る

案の定滑っていきました。もちろん、チョットぐらい落ちても安全なポイントだったので、悪ふざけも含めた指導です。その場面も動画撮影していたのでまたいい思い出です。本当にいろんな事を経験した良い一日でした。ありがとうございます。一般参加 徳富 恵

奥播磨の谷で泳ぐ

はりま支部山友の集い

7月21日鳥取県境の阿舎利山から流れる引原川万ヶ谷に、はりま支部山友の集いとして沢登りを楽しみました。9時国道29号線より入山、ソーマン滝を直登、水量はほどよく、どこからでも登れる。その先はゴロロになり、3段50m、大小様々な滝、10mの末広がり、最後に20mの滝と続き、核心部が終われば平流となり廻行を打ち切り林道へあがる。高度差250m、約3時間、初心者からベテランまで十分楽しめた沢登りでした。



引原川・万ヶ谷を遊ぶ

(服部 憲彦)

募集

第一回近畿トレッキング

フェスタinマキノ

第一回近畿トレッキングフェスタinマキノが九月二十八日、二十九日の両日、比良山系マキノ高原・赤坂山(高島トレイル)で開催される。近畿各府県の山の愛好家が集まり、登山を通じてお互いの親睦を深め、交流することを目的としている。参加会員を募集中です。二十八日午後3時受付、テント設営、炊事、18時開会式、交流会

募集

昔の「東おたふく山」写真

六甲山頂直下に位置する「東おたふく山」。

この山は、古来より人の暮らしと密接に関わり維持管理されてきた、六甲山地で唯一の広大なススキ草原の山でした。しかし、永年手入れされず放置されていたためネザサがはびこり、生物多様性の乏しい草原と化しました。そこで、この山を昔のような、生物がたくさん見られる草原に蘇らすための活動が行われています。

- ▽二十九日登山行動
- コース：マキノ高原スキー場(寒風(840m))→栗柄越(770m)→赤坂山(823m)→栗柄越→キノ高原スキー場
- ▽宿泊方法
- 各自選択：オートキャンプ(設営、炊事各自で)
- 民宿(基本料金6,300円)
- ▽参加資格：山好きの人ほとんどなでも、家族連れ大歓迎。
- ▽申し込み：神戸登山研修所
- ▽参加費：千円(民宿泊の場合五百円)

兵庫県山岳連盟自然保護委員会では、広く会員の皆様に写真提供の協力を呼びかけています。担当窓口 兵庫県山岳連盟自然保護委員会 委員長 吉野朱美

貴重な自然を守るために

私たちが胸ときめかせる喜びと感動を受けた大切な自然を末永く伝えるためと爽快感と充実感のある山登りを神戸ザックは応援します



OUTDOOR SPORTS SHOP IMOCK KOBE

オリジナルザック & 登山用品専門店 神戸ザック TEL (078) 621-5851 FAX (078) 621-3528 http://www.h2.dion.ne.jp/~kobezac

神戸市長田区日吉町3丁目1番30号 〒653-0039 カナゾノビル2F

世界の山旅・辺境の旅 カタログご請求ください

お一人参加でも安心のパッケージツアーから、お仲間でご企画するオーダーメイドツアーまで。お気軽にご相談ください。



〒105-0003 東京都港区西新橋2-8-11 第7東洋海事ビル4階 ☎03-3503-1911 大阪 ☎06-6444-3033 名古屋 ☎052-581-3211 福岡 ☎092-715-1557 e-mail:info@alpine-tour.com http://www.alpine-tour.com

美しい自然、大切な自然を子孫に伝えよう

第二十四回 藤木祭

九月二十九日 開催

第二十四回「藤木祭」が九月二十九日(日)午後一時から芦屋ロックガーデン・高座の滝前広場で開催される。

この藤木祭の開催趣旨は、関西の山仲間が年一回、藤木レリーフ前に集まり、旧交を温め藤木九三氏をはじめ、先輩岳友を偲び、登山の発展と安全を祈るもの。

日本山岳会関西支部、大阪府山岳連盟、兵庫県山岳連盟の共催、芦屋市、近畿地区山岳連盟の後援で開催される。主催者では多数の参加を希望している。

当日のプログラムは次の通り。

①開会のことば 日本山岳会関西支部桑田 結②主催者挨拶 日本山岳会関西支部長重廣恒夫③来賓挨拶 芦屋市長山中 健④お話し 森林整備を考える 神戸市建設局六甲山整備室長松岡達郎⑤藤木九三短歌朗詠 藤木摩耶子⑥コーラス アシヤユースコーラス⑦合唱 「雪山賛歌」全員⑧閉会のことば 大阪府山岳連盟会長山並久次

なお、藤木祭記念ハイキン

自然観察山歩(予告)

東六甲縦走路の展望コース

檜ヶ峰から社家郷山へ

▽開催日…9月22日(日)
▽集合場所、時間 阪急逆瀬川駅 午前9時
▽コース

バス乗車 宝塚西高校前又は、ゆずり葉台 登山口 檜ヶ峰 社家郷山 キャンプ場 西宮甲山高校前 阪急夙川駅(約7km)

▽参加費…一般400円 会員200円
▽参加申込み…神戸登山研修所、当日参加可
15:00頃解散予定

みんなで歩こう 緑の山を！ 神戸市民山の会のお知らせ

第783回例会
ハーブ園の丘から 再度公園コース
約6キロ 一般向け
▽開催日 9月15日(日)
▽集合 新神戸駅 午前9時
▽コース 新神戸駅→ハーブ園東尾根→市ヶ原→蛇ヶ谷→再度公園散策路→再度公園→大龍寺→二本松→城山→新神戸駅
▽担当 布引山の三宅、石田、吉野、北西、岩崎、藤井の各氏

九月の行事予定

事務局日誌 8月

▽4日 常任理事会
▽5日 はりま支部運営委員会、ハイキンググレス キュー講習会
▽7 8日 沢登り講習会 台高前鬼川
▽7 8日 技術講習会及び雪彦山遭対救助訓練
▽7 8日 常任理事会

▽14日 日山協自然保護委員会、自然観察山歩、高体連クライミング大会
▽25日 運営委員会
▽28 29日 近畿トレッキング グフェスタinマキノ
▽29日 セルフレスキュー講習会(研修所)

▽1日 はりま支部運営委員会、支部懇親会
▽2 6日 全国高等学校登山大会 くじゅう山系
▽4日 六甲の沢で泳ぐ沢登り 裏六甲蓬山峡
▽6日 クライミング講習会 マルチピッチシステムと懸垂下降
▽7日 常任理事会
▽10 12日 JOC Jrオリンピックカップ (富山)
▽18日 クライミング講習会 (六甲保塁堂)
▽24 25日 東京国体近畿ブロック大会(奈良)

《放映されます》

9月5日(木) AM11時からNHK「ちいさな旅」で神戸登山研修所の藤木文庫が紹介されます。
収録も終わり、どの程度放映されるかわかりませんが乞うご期待。

【編集者のツブヤ記】

▽八月上旬までの極端気象ようやく終焉し、北や南のルプスの山々に登山者がどつと入り始めている。その中でも「雲の平」周辺でテント泊する若者がなんと多いことか。この暑さである。二五〇〇以内の涼しい高地で過ごしたいという思いは理解できるが、さて、浄化に限界があり、環境への配慮も忘れてはなるまいと思うがどうか。

▽六甲山全縦大会の実施要項が既に公表された。従来、大会当日に警報が発せられたり豪雨や災害危険度レベルの高い事象が予想されるような場合は、極めて希であったとされている。が最近の気象状況などでは、可能性が皆無とはいえない。そうした場合は大会の中止もあり得ることが明記されているので念のため。
(松田 安修)

世界一の標高、世界一の眺め、世界一の思い出。
EVEREST VIEW ホテル・エベレスト・ビュー (標高 3,880m) へ！

航空券 ホテル トレッキング パッケージツアー



ヒマラヤ観光開発 大阪支店
マウンテントラベル

ホームページもご覧下さい。http://www.himalaya-kanko.co.jp/

大阪/〒530-0001 大阪市北区梅田1-11-4-500 大阪駅前第4ビル5階3号

●パンフレットご請求

●お問い合わせは

0120-777802

SINCE 1975

mont-bell

アウトドア用品は、お近くの「モンベルストア」へ。

神戸北店 078-983-3337 六甲店 078-811-9555
神戸三宮店 078-327-5455 姫路フォーラス店 079-287-1021
マリンピア神戸店 078-708-1170 ALBI大阪駅前店 06-6346-7544

www.montbell.jp