

兵庫山岳

昭和43年7月12日第三種郵便物認可

平成26年10月1日(水)
第568号 (毎月1日発行)

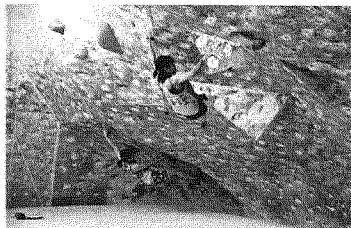
発行所 兵庫県山岳連盟
神戸市灘区王子町2丁目王子公園内
電話・FAX (078) 801・3267

定価1部 50円年間購読料1000円
兵庫県山岳連盟会員は会費に購読料を含む
©編集兼発行人 伊藤一雄

近畿ブロック大会・県選手団大健闘

第69回国民体育大会近畿ブロック大会山岳競技

登山計画書は必ず提出しよう!



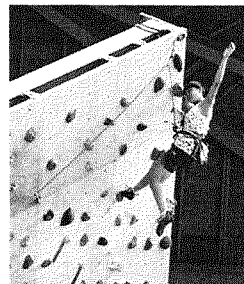
成年女子



少年男子



兵庫県選手



少年女子

8月23・24日、第69回国民体育大会近畿ブロック大会山岳競技が、滋賀県にて開催された。リード競技は、比良げんき村人口登攀壁、ボルダリング競技は、KOWALLにて実施された。兵庫県は3種別フルエントリーし、リード競技、ボルダリング競技とも全て3位以内で、総合成績では成年女子1位、少年男子3位、少年女子2位の好成績で実力を発揮した。成年女子、少年女子が長崎国体の出場権を獲得した。県体協、学校関係者、家族からも応援を受け、山岳競技への期待が大きいことが伺えた。(写真・伊藤孝史)

【出場選手】
成年女子(監督・亀上妹以子)
川畑亜野(兵庫岳連)
榎木あかね(神戸女子大)
少年男子(監督・山内教史)
幸田直大(家島高校)
野村英司(大商学園高校)
少年女子(監督・伊藤孝史)

【種別種目成績】
成年女子
リード①兵庫②③京都
ボルダリング①兵庫②京都③和歌山
少年男子
リード①京都②大阪③兵庫
ボルダリング①大阪②兵庫③京都

少年女子
リード①②兵庫③京都
ボルダリング①大阪②兵庫③奈良

【総合成績】
成年女子①兵庫②京都③奈良
少年男子①大阪②京都③兵庫
少年女子①大阪②兵庫③奈良
※成年女子2位まで、少年男子2位まで、少年女子2位まで本国体出場
成年男子は各県出場

柳田真由子(夢野台高校)
大植麻亜耶(神戸学院大付高校)

【長崎国体出場監督選手】
成年男子
監督・城市延雄
選手・西川亮太、久下陸弥
成年女子
監督・亀上妹以子
選手・川畑亜野、榎木あかね
少年女子
監督・伊藤孝史
選手・大植麻亜耶、柳田真由子

お食事・各種ご宴会に		Gourmet Promenade グルメプロムナード SINCE 1997 IN KOBE		各線三宮駅すぐ神戸交通センタービル	
10F 日本各地から取り寄せた旨い物と名酒に出会える レストラン&BAR	11F 備長炭の本格炭火焼き 厳選されたこだわりの素材をご堪能下さい 炭火焼 博多水炊き	9F 大正6年創業の 名門料亭の味わいを 日本料理	8F 本格イタリアンから 選べるコースをカジュアルに イタリア料理	7F 特選黒毛和牛をふんだんに 神戸の夜景を眺めながら あぶり工房	6F ていねいに抽出したコーヒーが 自慢のカフェテラス 喫茶
燦 IPPNAMIC KITCHEN & BAR SUN	IPPPO	松逸家 RUBENOS MT	Papa Milano TRATTORIA	あぶり工房 アブリ	UCC Café Plaza
TEL.078-331-1233	TEL.078-325-1235	TEL.078-333-0678	TEL.078-331-1122	TEL.078-331-2929	TEL.078-391-4057
http://www.kotsu-center-bldg.com					

幻のブルーホピーを求めて①

我々が目指したブルーホピーは学術名メコノプシス・ホリデユラ、ケシ科のメコノプシス属約45種の一つです。雨季のヒマラヤ、チベットの標高5000m近辺に咲き、日本では俗に「幻の青いケシ」とも呼ばれている。我々が今回目指したのはネパールの北西部ムスタン郡のジョムソンから東へ2日の行程の地、メソカントカール及びテリチョ湖です。

メンバーは西野加郎、前田重勝そして私・大西信司の三名です。7月11日関空発中国南方航空空で出発、同日24時カトマンズ着、翌12日はバスでポカラへ。秋ならばアンナプルナ連峰とマチャプチャレの眺めが素晴らしいポカラも、残念ながらこの季節、雲に覆われ何も見えません。翌日はトレッキング準備の為ポカラ滞在。



ジョムソン空港とニルギリ北峰 (7061m)

14日は第一の関門ジョムソンへの入域、飛行機は2日間欠航しているので欠航の可能性が大ですが、ジョムソン在住で今回のトレッキングの世話人、クルバトル氏のアドバイスを受け、一応飛行機の切符を手配。早朝に雨が降り、雲が厚くフライトが危ぶまれたが一応飛行場へ行くと、段々と雲が薄れ、約1時間遅れましたがラッキーにも出発でき、7時20分ジョムソン(標高2700m)に到着した。

この日は高度順応を兼ね、ジョムソン周辺のトレッキング。私が以前滞在し、働いていたMDSA(NPO法人・ムスタン開発協力機構、現在は解散)の農場を見学し、200mほどの峠を越えた所において、20名程の児童が通うドゥンバ小学校を訪問、日本から持参した鉛筆、消しゴム、ポカラで調達したノートやバレーボールをプレゼントし、喜びの子供達の笑顔に元気を貰った。翌15日馬を使つてのトレッキング開始、ガイドのサン、若いポーターのソーナム、馬子兼調理師年配のチリン、総勢6名と馬4頭の部隊だ。2日間2000m強の上りと、我々の体力を考慮し馬を使うことに決めていた。夜には雨が降り、日の出と共に雨は止むが晴れることはなく、ムスタンに於ける雨季の天候のバターンである。

午前8時出発予定なるも9時半の出発に、1時間程でテニー村に到着。今回のコースで唯一の集落で、ガイド、ポーター達の自宅がある。彼等は自宅に帰り靴を履き替えたり、ザックを変えたり、目を離した隙に馬が逃げ帰ったりと、イライラしながら待つ我々の気持ちよそに、マイペースである。ここはネパール「郷に入れば郷に従え」。30分程で準備が整い本格的なスタートとなった。右手に時々顔を見せるニルギリ北峰(7061m)とテリチョピークの稜線を眺めながらのトレッキングである。トレッキングといっても馬に乗っているの、疲れはあまり感じないが写真は思うように撮れない。一時間ほどで簡単な昼食。乾いた牛糞や木を集め急造のかまどで湯を沸かしスープを作ってくれた。



学校訪問したドゥンバ校

便利で大変リーズナブルな多目的貸し会場

阪急王子公園駅から徒歩3分



緑の中のミーティングルーム

王子サロン (神戸登山研修所)

神戸市灘区王子町2-2-1 王子公園内(競技場北側)
TEL・FAX(078)-801-3267 <http://www.hma.jp/>

登山・アウトドアの専門店

好日山荘 &

SINCE 1924



CLIMBING GYM GRAVITY RESEARCH KOBÉ

神戸本店
TEL : 078-265-2045

GRAVITY RESEARCH KOBÉ
TEL : 078-855-8043

川西店
TEL : 078-954-8006

明石大久保店
TEL : 078-938-2010

イオンタウン姫路店
TEL : 078-938-2010

初心者クライミング講習会報告

普及委員会

七月十五日から計六回のクライミング講習会が開催され、参加者より感想が寄せられました。

その1

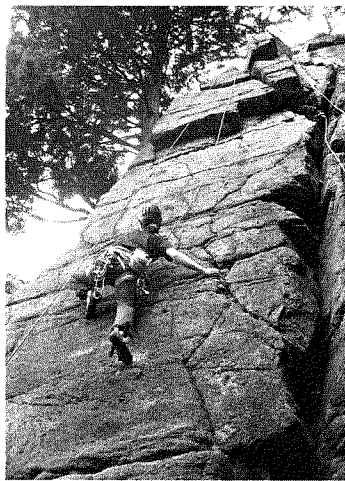
第一回目の講習会、会社帰りに登山研修所に向かいます。あろうことか前日腰を痛め前にかがむのがつらく、座学なので大丈夫だろうとコルセットをしての参加となりました。

クライミングについては全くの初心者で、講習の内容は興味深いものでした。自己紹介されたとき、皆さん岳連に入られていたり、申込用紙にもクライミング歴を書き欄があったのを思い出して、本当は全くの初心者対象ではないか、場違いなところに来てしまったのではと思いました。

二回目の講習会、腰も治り万全で挑んだのですが、初めて人工壁を見たとき、あまりの高さと垂直ではなく手前少し傾いており、こんなところ登れるのかと少々心配になりました。案の定、ほんの数メートル登ったところで力尽きてしまい、またもやこまでかと思ってしまうのでありました。

三回目クライミング、ピレーのトレーニング、手足の動かし方をご指導していただき、登りだすと思うようにいきません。四回目研修所に向かうも途中から雨、今日は中止だろうと王子公園駅について電話で確認するも、皆さん集合されているとのこと急いで向かう。雨はあがりましたがホールドが一部濡れて滑り難い。

五回目、研修所での最終日、人工壁と懸垂下降の説明を受け終了。六回目、いよいよ堡塁岩での講習。朝から微妙な曇り空。集合場



初心者クライミング講習会

所である駐車場に到着。皆さん集合後現地向かう。静かな山を下ると堡塁岩、岩登りをしている人の多さにびっくりする。研修所の人工壁とは違い高さもあり見た感じつかむところがあまりなさそうな、少々不安になるがアドバイスを頂きながら何とか登ることができ、あまり余裕はなかったものの岩の上から神戸の美しい街並みも見ることができました。あいにくお昼過ぎに雨が降り出し撤収。その後研修所の人工壁で練習させていただき終了。このたびの講習では、経験豊富な多くの講師の方に親切に指導いただけたことありがとうございます。クライミングの楽しさを知る機会に今回出会えたことうれしく思います。

(辰巳 博昭)

雨で短い時間でしたが、不得意部分もなんとなくわかってきました。登れないと思っていたところが、ある時ひょいっと登れたりする。それが面白い。少しいだけクライミングの世界に触れられたので、また継続した練習ができればと思います。

教室で一緒に頂いた皆さんありがとうございました！そして、講師のみなさん本当にありがとうございます！今後もよろしく願いします!! (松本美奈子)

阿瀬渓谷・48滝 沢登り 7月27日(日)

はりま支部・山友の集い

阿瀬渓谷・48滝 沢登り

7月27日(日)



阿瀬渓谷シャワークライミング

阿瀬渓谷シャワークライミング 7月27日(日) 阿瀬渓谷・48滝 沢登り

貴重な自然を守るために

私たちが胸ときめかせる喜びと感動を受けた大切な自然を末永く伝えるためと爽快感と充実感のある山登りを神戸ザックは応援します

オリジナルザック & 登山用品専門店

神戸ザック TEL (078) 621-5851 FAX (078) 621-3528

<http://www.h2.dion.ne.jp/~kobezac>

OUTDOOR SPORTS SHOP **IMOCK** KOBE

神戸市長田区日吉町3丁目1番30号 〒653-0039 カナゾノビル2F

世界の山旅・辺境の旅 カタログご請求ください

お一人参加でも安心のパッケージツアーから、お仲間でご企画するオーダーメイドツアーまで。お気軽にご相談ください。

国土交通大臣登録旅行業第490号/日本旅行業協会正会員 日本CFP保証会員

アルパインツアーサービス株式会社

〒105-0003 東京都港区西新橋2-8-11 第7東洋海ビル4階 ☎03-3503-1911

大阪 ☎06-6444-3033 名古屋 ☎052-581-3211 福岡 ☎092-715-1557

e-mail: info@alpine-tour.com <http://www.alpine-tour.com>

美しい自然、大切な自然を子孫に伝えよう

岳連の森づくり便り

「岳連の森づくり」に、はりま支部有志が初参加!

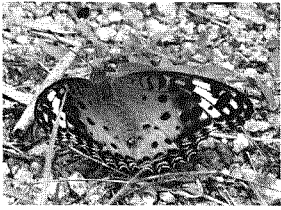
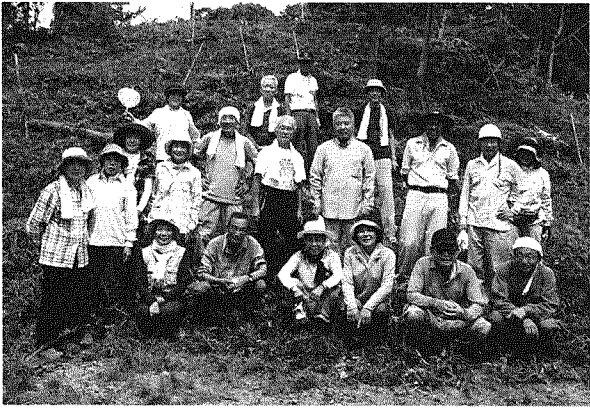
自然保護・環境保全活動の一つとして六甲山系グリーンベルト整備事業の森づくりに参画し、加えて次代を担う子供達が身近に自然に親しめる森をめざして取り組んでいる私たちの森づくり「岳連の森」。森林整備に着手して早や4年9カ月が過ぎようとしています。集合から解散まで平均約5時間。年間10回の整備作業を行って来ましたので250時間程を費やしたことになります。当初は理事5、6名程での取組みでしたが、加

盟団体会員の皆様のご協力も度々得まして、他の森づくり参画団体の手本となるまでになって来しました。作業の大半は4月から9月の間の雑木・雑草の刈取り作業です。梅雨を挟んで成長する雑草は、びっくり・うんざりの連続ですが、汗を流しながら、やり終えた後の爽快感は、登頂の達成感に通じるものがあるように感じます。

9月10日(水)に行った森づくりには、はりま支部の有志6名の方々(姫路高稜会・姫路山岳会)が遠路を車で駆けつけて作業に汗を流して下さいました。総勢21名で行った作業は見事に進み、爽やかな初秋の風が木々の間を吹き

抜け、ツマグロヒョウモンが何処からともなく姿を見せてくれた半日でした。(自然保護委員会 吉野 朱美)

岳連の森造り



吉野 朱美

みんなで歩こう 緑の山を! 神戸市民山の会のお知らせ

第796回例会 滝ともれびの森の周遊 コース約9km 一般向け 開催日 10月19日(日) 集合 阪急箕面駅 午前9時 午前9時 箕面駅 担当 一王山の西井豊、小柳晴彦、眞智俊明、井上正樹、由良八郎、川島聖三の各氏

自然保護委員会自然観察山歩

「ふるさと兵庫100山」 天下台山へ 瀬戸内海や播州の山々の眺めを堪能します!

開催日:10月26日(日) 集合:JR相生駅 午前10時

コース:岩屋谷公園登山口、天下台山、西コース、相生駅(約12km) 16時頃解散予定

講演と山の映画の集い

講演者:宮田八郎氏 (穂高小屋管理人)

開催日:11月16日(日) 会場:王子動物園ホール

開演:午後1時30分 開演:午後2時 テーマ:なぜ人は山に登るの だろう DVD:穂高を行く

十月の行事予定

- 1日 常任理事会
11日 神戸市スポーツ少年団六甲ミニ縦走支援
11、13日 全日本登山体育大会 徳島
13日 神戸市スポーツフェスティバル
13日 姫路市スポーツ祭
17、19日 長崎国体山岳競技大会
25日 スポーツクライミング指導者講習会
25日 はりま支部技術講習会
26日 雪彦山遭対救助訓練
26日 自然観察山歩
29日 運営委員会

【編集者のツッパ記】

▽先般の台風十一号が六甲域に与えた被害及び影響は、既に先月の「兵庫山岳」で紹介したが、その後の調査で、六甲全山縦走大会のコースとなる箇所・東六甲の縦走路の船坂峠の西寄りの地点で土砂崩れがあったことが判明。目下、道案内の設置、迂回路の整備等を緊急に進めている。その箇所以外は今のところ補修を要する箇所はないようである。

▽引き続き、六甲全山縦走大会のことで恐縮だが、今大会は当初心配した通り、やはりボランティアが不足しているようである。これも従来から予定していた十一月二十三日(祭日)から翌日の二十四日に変更したことも手伝っているのかもしれない。目下関係者が力を合わせてその補充に努力している。

▽九月十六日北海道・大雪山系の旭岳、黒岳で初冠雪が観測された。いよいよ冬將軍が間近に迫っている。今少し早い、前にも後ろにも誰もいない、あのまっ白な世界。自分の足音だけがザクザクと響く。身を切られるような厳しさの中を。(松田安修)

世界一の標高、世界一の眺め、世界一の思い出。 EREEST VIEW ホテル・エベレスト・ビュー (標高 3,880m) へ!

航空券 ホテル トレッキング バックパッカー



ヒマラヤ観光開発 大阪支店 マウンテントラベル

ホームページもご覧下さい。 http://www.himalaya-kanko.co.jp/ 大阪/〒530-0001 大阪市北区梅田1-11-4-500 大阪駅前第4ビル5階3号

0120-777802

SINCE 1975

mont-bell

アウトドア用品は、お近くの「モンベルストア」へ。

- 神戸北店 078-983-3337 六甲店 078-811-9555
神戸三宮店 078-327-5455 姫路フォーラス店 079-287-1021
マリニピア神戸店 078-708-1170 ALBi大阪駅前店 06-6346-7544

www.montbell.jp