

発行所 兵庫県山岳連盟
神戸市灘区王子町2丁目王子公園内
電話・FAX (078) 801・3267

定価1部 50円年間購読料1000円
兵庫県山岳連盟会員は会費に購読料を含む
©編集兼発行人 伊藤 一雄

兵庫山岳

昭和43年7月12日第三種郵便物認可

冬山登山に向けて

技術遭対委員長 一本松文夫

雪山シーズンが近づいて参りました。

冬は装備が増え、厳しいラッセルが待ち受けています。そのために十分な体力をつけて山に入ってください。

装備の軽量化を図り早い行動をする登山方法は有効ですが、燃料などは切り詰めないで十分な量を持って行きましょう。

アイゼン、ピッケルの使い方は十分練習しておくこと。凍結した斜面の登下降では、アイゼン、ピッケルワークは心須です。よくある事故は、アイゼンの爪をアイゼンパン

面発生、乾雪、湿雪、表層、全層と分類され、点発生雪崩は急な斜面やルンゼで点を起点に結合力の弱い雪で発生して次第に周りの雪を巻きこめる雪崩で比較規模は小さい。面発生表層雪崩は登山者やスキーヤーにとって一番注意すべき雪崩です。雪崩危険地帯はできるだけ避け迂回ルートをとるべきです。雪崩危険地帯を通



白馬大雪渓の雪崩跡

上方に雪崩の危険な斜面がある場所は避ける。入山前に大量の降雪があった気象状況や気温の上昇により積雪状態が不安定な場合は雪崩やすいので雪崩地形への侵入は避ける。雪崩に巻き込まれたら、埋没しないように装備を捨ててできるだけ軽くして泳ぐ。埋まらなければ、口の前にエアポケットを作る努力を行って下さい。雪崩のリスクマネジメントとして、米国で開発された災害現場などにおいて、命令系統や管理手法が標準化されたマネジメントシステム、インシデントコマンドシステム(ICS)を学ぶことも大事だと思います。その上で雪崩発生時のレスキュー、雪上での搬送技術、転落した仲間の救助法などを訓練しておく事も重要です。雪崩事故に備えてショベル、プローブ、ビーコンは個人必須装備です。低体温症や凍傷の手当て、救急救命法の講習を、機会あるごとに受けておく事も大事

レスキュー技術を身に付け 万全の態勢で冬山に挑もう

兵庫岳連では定期的にレスキュー講習会を開催しています。この機会を利用してレスキュー技術を磨いて頂くようお願いいたします。

神戸登山研修所

年末年始休館日のお知らせ

12月28日(水)～1月5日(木)まで休館日いたします。

緊急時の連絡は古賀理事長宅までお願いします。

TEL 078-1987-5828

登山計画書は必ず提出しよう!

Gourmet Promenade **グルメプロムナード** SINCE 1997 IN KOBE 各線三宮駅すぐ神戸交通センタービル

<p>10F</p> <p>日本各地から取寄せた旨い物と名酒に出会える レストラン&BAR</p>	<p>11F</p> <p>備長炭の本格炭火焼 厳選されたこだわりの素材をご堪能下さい。 炭火焼 博多水炊き</p>	<p>12F</p> <p>大正六年創業の 名門料亭の味わいを 日本料理</p>	<p>13F</p> <p>鉄板焼きパフォーマンスを楽しみながら神戸牛を満喫してください! ステーキハウス</p>	<p>14F</p> <p>六甲山系を望みながら 畑の見えるレストランで地元食材を堪能!! 地産地食ダイニング</p>	<p>15F</p> <p>ていねいに抽出した珈琲が 自慢のカフェテラス 喫茶</p>
---	--	--	---	---	---

TEL.078-331-1233 TEL.078-325-1235 TEL.078-333-0678 TEL.078-392-2989 TEL.078-332-2831 TEL.078-391-4057

『第4回近畿トレッキングフェスタinこうべ 兼第58回六甲合同登山』が盛況に終了!

「山を愛しみ、山に感謝し、安全で楽しい登山」を願う近畿の山岳連盟が、登山の普及と岳連間や加盟団体間の親睦を兼ね、交代で行うようになった「トレッキングフェスタ」。

第4回となった本年は兵岳連が当番県となり、早くから実施計画に着手した。

8月11日に施行された「山の日」の最終の目的は安全登山の啓発であり、それらを考慮した上での計画とした。

以下計画から実施・感想に至る経過を記して、会員各位にご報告します。

【計画】7月に役員会で近畿トレッキングフェスタ(案)を再確認し内容は下記とする。

- ① 兵岳連の恒例事業である「第58回六甲合同登山」を兼ねた企画とする。
- ② 近畿圏岳連からの参加者に、神戸背山の紅葉と歴史を楽しんで頂くコースとする。
- ③ 兵岳連加盟団体会員も参加しやすいコースとする。
- ④ 集合及び解散の場所は交通の便の良い所とする。
- ⑤ 開催日は、神戸市六甲全縦及び神戸マラソン開催日

を避け、11月19日(土)とする。

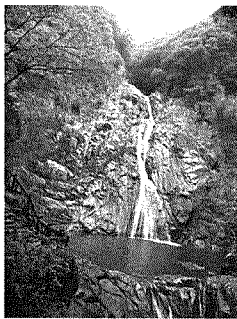
- ⑥ タイトルは「みんなで歩こう第4回近畿トレッキングフェスタinこうべ兼第58回六甲合同登山」深まる秋の神戸背山を歩く」とする。
- ⑦ コースは5ヶ所を主たる見所とし、「新神戸駅→布引の滝→布引貯水池→市ヶ原→再度公園→大龍寺→善助茶屋跡→滝山城跡→徳光院ゴール」とする。
- ⑧ チラシを作成し、広く訴求する。

- 【準備】9月に
- ① 案内状発送。
- ② 記念バッジの制作発注。
- ③ チラシ作成・発注。
- ④ 完歩賞発注。
- 11月に
- ① ご案内手作り冊子の作成。
- ② 当日の備品準備。

【実施】11月19日(土) 昨夜半からの降雨は、朝になっても止まずヤキモキするも、小雨決行を謳っているので、7時半新神戸へ向かう。果たしてどれぐらい参加頂けるか心配していたが、開会

時間9時30分には当日参加申込者を含め131名の参加を頂いた。開会式は中西会長の挨拶に始まり、吉野朱美自然保護委員長から、今回の記念バッジになった絶滅危惧種のキキョウについての説明、コース説明の後、サポート隊として参加してくれた役員、並びにHMA会員などの紹介を終え、出発した。

雨はすっかり上がり、先ずは布引の滝へと向かう。43メートルの雄滝は少し水量が増していて、素晴らしい姿で迎えてくれた。



布引貯水池では羽根を休めているカモ達を遠望し、黄葉した周りの景色を眺め小休止。タイミング良く藤崎理事より解説が入る。

市ヶ原より蛇ヶ谷を経て再度公園へ入るのだが、コースを変更し、紅葉の最も美しく映えた場所と自負する方向へご案内させて頂いた。見事な風情は遠路からご参加頂いた京都府山岳連盟、大阪府山岳連盟、及び奈良山岳



布引貯水池堰堤にて

光院での閉会式は時間通りの終了となり、ホッとした次第である。

【感想と御礼】今回のテーマである「安全登山」に關し、岳連役員の皆さんやHMAの方々のサポートがあつてのことはもちろんであるが、何よりもご参加下さった皆様の理解と行動が、より楽しい行事の成功に繋がったことを、紙面をお借りし心より御礼申し上げます。(普及委員長 吉野 宏)

下山は昼食後とし、予定通りのコースを進むことにした。

弘法大師ゆかりの大龍寺や、毎日登山発祥の地・善助茶屋跡を通り滝山城跡へと向かう。

足元の悪かった数ヶ所は、予めお願いをしていた森林整備事務所のご協力で大変歩きやすくなっていた。子供さん達を心配してのことであったが、猿のかずら橋までの間をサポート隊によって安心して下れたのは何よりも有りがたいことであった。

隠れた紅葉の名所・徳



再度公園に集う

便利で大変リーズナブルな多目的貸し会場

阪急王子公園駅から徒歩3分



緑の中のミーティングルーム

王子サロン (神戸登山研修所)

神戸市灘区王子町2-2-1 王子公園内(競技場北側)
TEL・FAX (078)-801-3267 http://www.hma.jp/

次に登る日を、もっと好い日に。

好日山荘 & CLIMBING GYM GRAVITY RESEARCH

好日山荘 神戸本店
☎:078-265-2045

好日山荘 姫路駅前店
☎:079-280-5520

好日山荘 明石大久保店
☎:078-938-2010

GRAVITY RESEARCH KOBE
☎:078-855-8043

GRAVITY RESEARCH HIMEJI
☎:079-280-7520

GRAVITY RESEARCH AKASHI
☎:078-938-2010

第21回近畿高等学校 スポーツクライミング大会

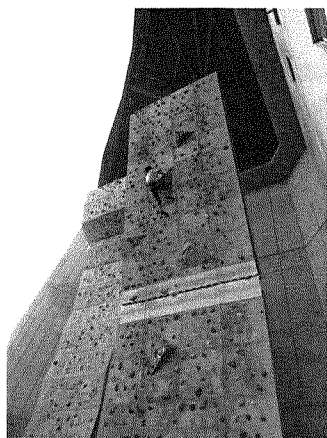
11月13日(日)。第21回近畿高等学校スポーツクライミング大会が、滋賀県比良げんき村人工壁で開催され、本県からは男子7名、女子5名が参加した。

この壁は20年以上前に可動壁として作られ、第1回大でも使用した。今回は7年ぶり4度目の開催となる。

予選はフラスティングトップロープ方式。42名参加の男子は可動壁でグレードは5・12bc。テクニカルな設定で、完登者はわずか2名であった。

24手目のトラバース付近まで登った白坂翠、二重龍斗(奈良・西の京)が優勝。黒岡(大阪・藤井寺)、森脇(大阪・昇陽)が続いた。また、兵庫県勢は森本が7位、瑠東が8位に入賞した。この大会の結果、男子は白坂、二重の2名、女子は森本・瑠東、奥村の3名が、12月に埼玉県加須市で行われる第7回全国選抜クライミング選手権大会への出場権を獲得した。

(県高体連 桑田 克治)



決勝を登る白坂翠選手

(県高体連 桑田 克治)

自然観察山歩・ふるさと兵庫100山

三濃山の自然を訪ねる

相生市の最高峰とされる三濃山(508.6m)は、相生市・たつの市・赤穂郡上郡町の境に位置し、西播磨県立自然公園内に含まれる。

赤松則祐が、足利尊氏に感状を授かったことに由来する、と言われる感状山城跡をも取り入れたコースを歩く自然観察山歩が、10月23日(日)兵庫連はりま支部8名の皆さんとサポーターにより実施された。神戸支部からは25名が参加、穏やかな秋日和の一日を楽しんだ。

登山口は瓜生羅漢の里。山間の静かな里は、子供達が自然に親しむことの出来る施設やログハウスも有り、四季を通じて訪れる人が多いのだろう、広い駐車場も整備されている。

出発前に近くの店の方に「ヤマヒルに注意しよう」と言われていたが、この時期も出ないだろうと思いつながら、沢沿いの林道を歩き出した途端、いきなり登山靴からズボンへ這い上って来た。



女性軍の悲鳴がしばらく続いてきたが、山頂近い尾根筋まで来るとその心配は消えていた。

アカガシの古木のある山頂からの展望は素晴らしく、淡路島から瀬戸内海の島々を眺めながらの昼食であった。

下山は4〜5

下山地からは、マイカーで来ておられたはりま支部の皆さんが、25名を分散乗車させJR相生駅まで送って下さったのが、大変嬉しく有難いことであった。この紙面をお借りし心より御礼を申し上げます。

(普及委員長 吉野 宏)



回は繰り返したであらう下りが結構きつく、高圧線を支える大きな鉄塔やシダ類(特にウラボシ)が多く茂る登山道をひたすら歩き、15時過ぎやっと感状山城跡へ着いた。僅か301mの標高だが東側の眺望も素晴らしく、この位置に城を築いた城主の気持が解るような気がした。

貴重な自然を守るために

私たちが胸ときめかせる喜びと感動を受けた大切な自然を末永く伝えるためと爽快感と充実感のある山登りを神戸ザックは応援します

オリジナルザック & 登山用品専門店

神戸ザック TEL (078) 621-5851 FAX (078) 621-3528

http://www.h2.dion.ne.jp/~kobezac



神戸市長田区日吉町3丁目1番30号 〒653-0039 カナソノビル2F

世界の山旅・辺境の旅 カタログご請求ください

お一人参加でも安心のパッケージツアーから、お仲間でご企画するオーダーメイドツアーまで。お気軽にご相談ください。



〒105-0003 東京都港区西新橋2-8-11 第7東洋海事ビル4階 ☎03-3503-1911
 大阪 ☎06-6444-3033 名古屋 ☎052-581-3211 福岡 ☎092-715-1557
 e-mail: info@alpine-tour.com http://www.alpine-tour.com

美しい自然、大切な自然を子孫に伝えよう



墨絵 六甲山系・百丈岩 岩雲峰 高木 稔氏

親子でチャレンジ！山登り

11月6日(日)の「親子でチャレンジ！山登り」は多くの応募者があり、抽選で6家族18名(実際の参加者は14名)を選んで実施した。

今回はロッククライミングを含む山登りをイメージして企画した。

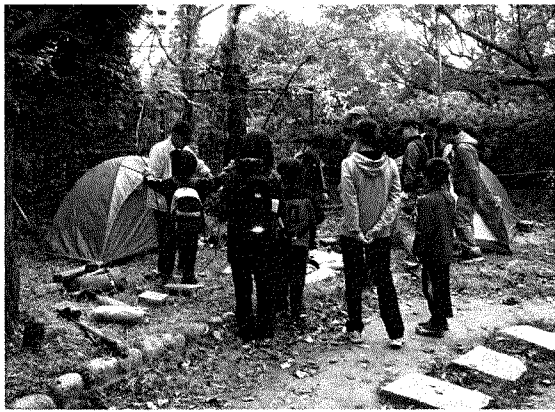
実際に山で使っているテントを参加者と一緒に張り、

ロープを使って研修所の人工壁を、トックプロブクライミングで登る体験をしてもらった。

実際に山で使うガスコンロを使ってお湯を沸かし、お茶を飲む体験も加えた。

当日は少し雨の心配もしたが予定通り実施できた。

午前中は、山に持ってゆくりュックサックの中身の説明と、ロープワークの

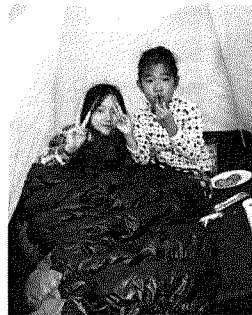


実際に山で使うガスコンロを使ってお湯を沸かし、お茶を飲む体験も加えた。

当日は少し雨の心配もしたが予定通り実施できた。

午前中は、山に持ってゆくりュックサックの中身の説明と、ロープワークの

再チャレンジして楽しく過ご



実習。エイトノットや自在結びの体験をしてもらう。馴れないので苦心する人が続出。頭をひねりながらのロープワークを楽しんだ。その後研修所の玄関前に移動。テント張り体験や、ガスコンロを使ってお茶を沸かしてティータイムを楽しんだ。スタッフが持ってきたチャイが好評だった。子供達は、張ったテントの中に入って楽しんでいた。

昼からはクライミング体験をした。

建物横の人工壁に2本、ピラミッドウォールに2本の、合計4本のトップロープを準備、経験者もいたが、クライミングが初めての子供や大人が多く、高度感に緊張しながら登っていた。

中には人工壁の途中で動けなくなる子供もいてスタッフが一緒にいて降ろす場面も何回もあった。それでもまた再チャレンジして楽しく過ご

みんなで歩こう 緑の山を！ 神戸市民山の会のお知らせ

第822回例会

有馬富士と

有馬富士公園散策コース

▽開催日 12月4日(日)

▽集合 JR新三田駅

午前9時

▽コース JR新三田駅〜八幡宮前〜福島大池川沿い

を進む〜茅葺民家〜棚田

前〜有馬富士登山道〜有馬富士山頂〜登山口〜福島大池川沿いを進む〜有馬富士公園〜JR新三田駅(約10km一般向け)

▽担当 からの村上憲之、山崎 博、吉田 進、杉村義夫、小山西 猛、武藤敬一の皆さん

していた。

親子と一緒にロープをひねり、テントを張りお茶を楽しみ、スリル満点のクライミングを体験して、楽しく過ごした一日となった。

(ジュニア委員長 大西 幸次)

のお話と映像 講師・山岳プロガイド 仙石 淳氏

講師プロフィール 2004年の渡仏以降、日本とシヤモニを往復しながら、アルパインルート単独登攀・登頂をメインに精力的に活動する。

前売り券…500円 当日券…700円

前売り券…700円

前売り券…500円

前売り券…700円

前売り券…500円

山の講演と映画の集い

開催日時…12月4日(日)

13時30分 開場

14時 開演

16時30分 閉演

会場…王子動物園ホール

(王子動物園東側)

講演…「憧れのヨーロッパ」

モンブラン・マッターホルン(ヘルンリ稜)登頂のため

講演…「憧れのヨーロッパ」

十二月の行事予定

▽3日 加盟団体会長会 (神戸登山研修所)

▽4日 山の講演と映画の集い(王子動物園ホール)

十二月の行事予定

ル)

【編集者のツブヤ記】

▽東京オリンピックにスポーツクライミングが追加種目になった。最近テレビで放映されることが多くなった。「落ちてはダメ」のアルパインスタイル時代で育った私には理解しがたいところがあるが、見ている分には面白い。(伊藤 一雄)

SINCE 1975
mont·bell
アウトドア用品は、お近くの「モンベルストア」へ。

神戸北店	078-983-3337	ピオレ姫路店	079-223-4450
神戸三宮店	078-327-5455	六甲店	078-811-9555
マリニピア神戸店	078-708-1170	ALBI大阪駅前店	06-6346-7544

www.montbell.jp

▽7日 常任理事会

▽10〜11日 団体近畿ブロック研修会(六甲山)

▽18日 セルフレスキュー講習会(神戸登山研修所)