

発行所 兵庫県山岳連盟

神戸市灘区王子町 2 丁目王子公園内

電話(078)940・1850 FAX(078)940・1851

定価 1部 50円 年間購読料 1000円  
兵庫県山岳連盟会員は会費に購読料を含む

©編集兼発行人 伊藤 一雄

# 兵庫山岳

昭和43年 7月12日 第三種郵便物認可

## 2019 春山に向けて警鐘 技術遭対委員長 一本松文夫

技術遭対委員長

一本松文夫

この冬の気象は例年に比べ不安定で、3000mで降雨があったかと思うと氷点下まで下がり、縦走路を歩行する時も、爪の丸くなったアイゼンでは全く通用しない程のアイスバーンだったと聞いております。そのような気象状況で残念ながら滑落死亡事故が起こりました。雪山では雪崩による事故、稜線での滑落事故、風雪下での低体温症等々事故のリスクは高いです。

【雪崩に対する注意】  
雪崩に埋没した遭難者を救出するまでの流れは、①雪崩が停止するまで流された仲間から目をそらさず、巻き込まれた地点(遭難点)、どこで姿を消したか(消失点)を覚えておく。  
②仲間で役割を決める。  
リーダー、ピーコン班、ロープ班、ショベル班、それに二次遭難回避のため見張り役を決め行動開始。  
③初動パトロール。  
遺留品を確認しながら地形から判断し埋没位置を想定し急いで現場に向かう。  
④ピーコンでの搜索。

縦走路ではロープを付けていないで行動する状況もあるでしょう。雪が飛ばされ夏山登山道が出ている場所など、ロープを付けていないで「自己責任」で行動してしまいそうで

雪の斜面や尾根をコンテナユアスで行動する場合、視界の悪い雪庇のある稜線やクレーパスのある地形での行動時の確保方法に「タイトロープ」方式、新人を連れて行動するときの確保方法に「ショートロープ」方式があります。また「大阪方式」と言われる確保方法があります。  
何れの技術も十分トレーニングして習熟しておかないと効果が期待できません。雪山に入る前に事前に十分技術を磨くようにお願いします。  
また雪崩での遭難時の対応策を事前に心得ておき、雪山に出かけて下さい。



八ヶ岳・赤岳主稜

雪稜での支点構築は、近くに強度が十分な太い立木がある場合はそれを支点とします。はいまつやブツ

雪稜での支点構築は、近くに強度が十分な太い立木がある場合はそれを支点とします。はいまつやブツ

今年、日本雪崩搜索救助協議会が「雪崩インシデントへの対応」マニュアルを発表しました。ウェブで検索し読んで頂きたいをお願いします。

登山計画書は必ず提出しよう！

Gourmet Promenade  
**グルメプロムナード**  
SINCE 1997 IN KURE

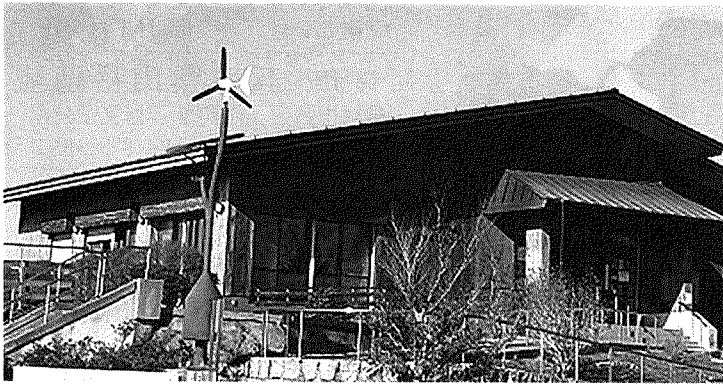
お食事・各種ご宴会に 各線三宮駅すぐ神戸交通センタービル

①0P 日本各地から取寄せた旨い物と名酒に出会える レストラン&BAR	①1P 備長炭の本格炭火焼 厳選されたこだわりの素材をご堪能下さい。 炭火焼 博多水炊き	①2P 大正六年創業の名門料亭の味わいを 日本料理	①3P 鉄板焼きパフォーマンスを楽しみながら神戸牛を堪能してください! ステーキハウス	①4P 六甲山系を望みながら 煙の巻えるレストランで地元食材を堪能!! 地産地食ダイニング	①5P ていねいに抽出した珈琲が自慢のカフェテラス 喫茶
---	---	---------------------------------	---	--	------------------------------------

TEL.078-331-1233 TEL.078-325-1235 TEL.078-333-0678 TEL.078-392-2989 TEL.078-332-2831 TEL.078-391-4057

燦 (SHIMAZU) I.P.P.O. 松通家 (MATSUUCHI) Steak House ZEN 世の家 (YOKOJIMA) UCC Cafe Plaza

# 兵庫県神戸県民センター企画・主催 「冬山を学ぼう！歩こう！」に協力



兵庫県立六甲山ビジターセンター



机上講義



読図講習



長年「六甲山自然保護センター」の名称で親しまれてきた、六甲記念碑台にある同センターが、昨年5月、リニューアルされ「兵庫県立六甲山ビジターセンター」となってオープンしている。

以前は冬季12月から3月末までが休館となっていたが、通年開館するようになった。しかし、冬季はどうしても訪

れる人が少なく、活性化を図る一案として、運営の窓口である兵庫県神戸県民センターが「初心者向冬山講習会」を計画され、講師の協力依頼があった。

主任講師として、HMA (将来の登山家の育成) を担当されている黒田信男常任理事。補助役としては、植物の冬芽観察等の担当を吉野朱美自然

保護委員長、歩行実習のコース案内役を吉野宏が受け持った。

2月2日(土) 10時30分、当センターレクチャールームに於いてスタートした講義は、冬山の基礎知識から始まり、装備・冬の行動食・地図の見方と、限られた時間内では説明しきれない内容を、黒田講師はテキパキと纏めて話された。

11時30分、座学を終え、記念碑台の東屋に集合。引き続き、雪の中での食事

に関する説明やアイゼン脱着の仕方などを足早に済ませ、斜面を利用した歩行実技の後、歩行実習に出發。

コースは、センターからダイアモンドポイントへ。コース途中では六甲山に多く見られるクロモジやエゴノキなどの冬芽の観察、それらに纏わる説明などに耳を傾けて頂いた。

好天に恵まれ、絶好の読図ポイントとなったダイアモンドポイントでは、早速コンパスを取り出している実習が始まった。

当初、募集人数は20名とのことであったが、応募者数は30名を超え、降雪の予報すら聞かれなかったが、当日は、奇跡とも思える雪景色に加え好天となり、六甲山地が参加者と我々スタッフ7名をやさしく迎えてくれたのである！

新しく生まれ変わった素敵な「六甲山ビジターセンター」、皆さん是非訪れてみて下さい。

(通年オープン。但し、冬期は10時~15時月曜日休館)  
(普及委員会 吉野 宏)

便利で大変リーズナブルな多目的貸し会場

阪急王子公園駅から徒歩3分



緑の中のミーティングルーム

王子サロン (神戸登山研修所)

神戸市灘区王子町2-2-1 王子公園内(競技場北側)  
TEL (078)-940-1850 FAX (078)-940-1851 [htt://www.hma.jp/](http://www.hma.jp/)

次に登る日を、もっと好い日に。

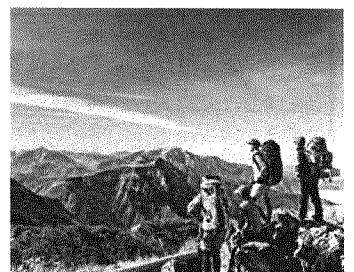
好日山荘

神戸本店 ☎:078-265-2045  
姫路駅前店 ☎:079-280-5520



CLIMBING GYM GRAVITY RESEARCH

KOBE ☎:078-855-8043  
M-INT KOBE ☎:080-9706-3216  
HIMEJI ☎:079-280-7520



# HMA便り 氷ノ山 流れ尾

2月9日(土)

サークルHMAの有志メンバーが計画し氷ノ山を流れ尾から登ると聞いた。サークルHMAメンバーの成長を見る良い機会だと参加する事にした。

10年振りだという最強寒冷渦が日本列島を包んでいる。高層気象を見たら、高度1600m気温マイナス14度帯が県北部に掛かっている。当日の天候を考えるとかなり厳しい登山が予想された。

9時と少し遅い時間に、参加者7名が氷ノ山国際スキー場のパークキングにやっと揃った。パトロール本部に計画書を提出して流れ尾に向かう。

氷ノ山山頂部は厚い雪雲の中だ。対岸の鉢伏山も間もなく雪雲に隠れるだろう。スタートが予定より遅れたし、これから天気も更に悪化して猛吹雪に遭うのは分かっている。怪我や風邪を押して無理をしてやって来たメンバーも居るし雪山自体が初めてだというメンバーもいる。



流れ尾取付きへ向かう

流れ尾を辿り氷ノ山山頂へ登り東尾根を下るには時間が掛かり過ぎるだろう、下山予定とした15時は厳しい。リスクは避けよう。思い切って行動計画そのも

居るし雪山自体が初めてだというメンバーもいる。



ラッセツトレーニング

したが、こはそんな深い雪でもないが傾斜もあり腕で掻き膝で押すラッセルが続きました。

流れ尾の雪庇に着きました、大きな張り出しではありませんが一応は雪庇です。「弱点を崩してルート



やトラバース、滑落停止を何度も反復して練習し、風雪も強まった14時に練習を終えました。

下降ルートは事前にパトロール本部にリフトに沿ってスキーヤー、ボーダーの邪魔にならないラインを下降する事で了承してもらっていました。

参加メンバーから「こんな吹雪の中でどうしてそんなにニコニコしていられるんですか?」「今日は絶好の天気で良い風も吹いてるし楽しいねん」「?????..変な爺さん!」と首を傾げられました。

訓練に適した良い斜面があったので、基礎的なアイゼンワーク、ピッケルとのコンビネーションで斜面の登下降

**貴重な自然を守るために**  
 私たちが胸ときめかせる喜びと感動を受けた大切な自然を末永く伝えるためと爽快感と充実感のある山登りを神戸ザックは応援します

オリジナルザック & 登山用品専門店  
**神戸ザック** TEL (078) 621-5851 FAX (078) 621-3528  
<http://www.h2.dion.ne.jp/~kobezac>

OUTDOOR SPORTS SHOP  
**IMOCK**  
 KOBE  
 神戸市長田区日吉町3丁目1番30号 763-0039 カナソノビル2F

**世界の山旅・辺境の旅 カタログご請求ください**  
 お一人参加でも安心のパッケージツアーから、お仲間でご一緒するオーダーメイドツアーまで。お気軽にご相談ください。

国土交通大臣登録旅行業第490号/日本旅行業協会正会員 日本JTB保証会員  
**アルパインツアーサービス株式会社**  
 〒105-0003 東京都港区西新橋2-8-11 第7東洋海事ビル4階 ☎03-3503-1911  
 大阪 ☎06-6444-3033 名古屋 ☎052-581-3211 福岡 ☎092-715-1557  
 e-mail:info@alpine-tour.com http://www.alpine-tour.com

美しい自然、大切な自然を子孫に伝えよう

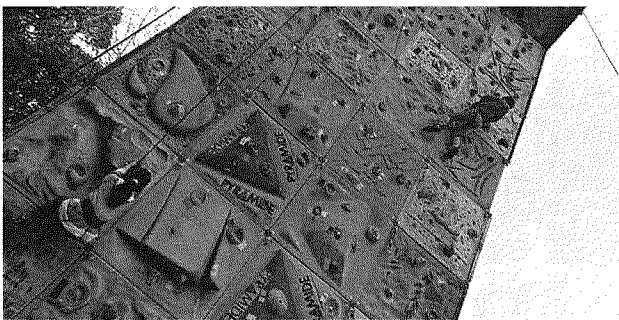
### ジュニア クライミング教室

3月2日(土) 午後

すっかり春めいて、風もない穏やかな日差しの下に5家族11人の親子の参加者と、指導スタッフ5人で、今年度最後のジュニア委員会クライミング教室を実施した。

参加人数は、多くも少なくもなく丁度人数であった。

お父さん、お母さんと子供達、ピラミッドウォールにかけた2本のトップロープと、研修所建物東側の人工壁(通称サル山)で1本のトップロープを使って、クライミングを存分に楽しんだ。



研修所東側の人工壁(通称サル山)では、登りやすい中央のルートに登る。高さは18mもあり、普段あまり体験できないので、参加者に人気ルートだ。ゴールまで登ると研修所の屋上に着く。

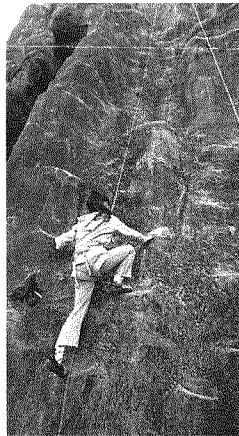
そこはすぐ傍にある王子動物園や王子競技場、遠く神戸港まで望めるベストスポット。春空の天気のもと気持ちがいい。何度も登る子供達もいた。

ピラミッドウォールでは、壁が前傾しているので最初は苦労をするお父さん、お母さん、子供達も何度もチャレンジをしているうちに、壁中間の終了点までのぼる人も増えてきた。

手を伸ばしてホールドを握り、一歩足をあげて足をかけ身体を持ち上げて登る人と、下で大きな声で応援する人々が一緒になって楽しんだ。

中にはクライミングが上手な子供達もいて、壁中間を越えピラミッドウォールの大きく登ったときには、周りから大きな拍手。

登りきってロープにぶらさがって降りてくる子供達の嬉しそうな顔。



もちろん上まで登れなくても、高い壁にチャレンジする一所懸命の姿と、それを応援する人々の声援、クライミング教室の楽しいひとときを過ごした。

今回の教室は3年生以上の小学生5名と保護者6名の11名の応募者だった。保護者の子供達が一緒に同じ壁を登るのは実に微笑ましい。

参加人数はもう少し増やそうとできると思う。

この「親子でクライミング」の企画は今後も続けていこうと考えている。  
(ジュニア委員会 大西 幸次)

### 定時総会 開催のお知らせ

開催日時：4月20日(土)

午後1時～

開催会場：神戸登山研修所

3階・大会議室

平成30年度山岳連盟の活動報告、次年度の運営、活動方針を決める重要な場です。ご多忙とは存じますが、加

## みんなで歩こう 緑の山を！ 神戸市民山の会のお知らせ

第850回例会

石井ダム

鳥原水源地を歩く

▽開催日 4月21日(日)

▽集合 神戸電鉄・鈴蘭台

午前9時

▽コース 鈴蘭台駅～神鉄

車庫～石井ダム(トイレ)

鳥原水源地11時頃解散

後昼食

(約8km 一般向)

昼食後、希望者は石井町

バス停まで案内します。

▽担当 鳥原の平島和夫、

岡本 学、鳥津利孝、峯

嘉信、矢内 隆、田中

公の皆さん

盟団体代表者、理事、評議員の方はご参集願います。

今回は役員改選年となっております。

総会終了後、懇親会を予定しています。

### 神戸登山研修所 休館日のお知らせ

4月29日(月)～5月6日

(月)まで休館日と致します。

5月7日からは左記のとおり

開館してまいりますので、ご利用

ください。

午前9時～午後9時

土、日曜日は午後6時まで

休館日：月曜日、祝日

### 四月の行事予定

▽3日 常任理事会

「ご寄贈ありがとうございました」

山と溪谷2019・4月

号・山と溪谷社。雪4月号・

神戸市消防局。兵庫労山No.

470・兵庫県勤労者山岳連盟。

レッドベレーズNo.415・レッド

ベレーズ。登山月報No.399号・

(公社法) 日本山岳・スポーツ

クライミング協会。木雜4月

号・好山好会。ACKU 11n

ews 43・神戸大学山岳会山

岳部。

### 日山協山岳共済会 山岳保険のご案内

山岳保険の加入は登山者のマナーです。

4月が山岳保険の更新月で

す。未更新、未加入の方は手

続きを済ませて、楽しい春山

登山を行ってください。

### 【編集者のツブヤ記】

▽平成での発行は今月号で最終となり、次号からは新元号での発行となりますが、どんな元号か、お楽しみに。

(伊藤一雄)

**mont·bell**

アウトドア用品は、  
お近くのモンベルストアへ!

www.montbell.jp

- ピオレ姫路店 079-223-4450
- 神戸北店 078-983-3337
- マリンピア神戸店 078-708-1170
- 神戸三宮店 078-327-5455
- 六甲店 078-811-9555
- 555ほと甲子園店 0798-42-6031
- ALBI大阪駅前 06-6346-7544

\*「マリンピア神戸店」では、アウトレット商品も取り扱っています。