

発行所 兵庫県山岳連盟
神戸市灘区王子町2丁目王子公園内
電話(078)940・1850 FAX(078)940・1851

定価1部 50円年間購読料1000円
兵庫県山岳連盟会員は会費に購読料を含む
©編集兼発行人 伊藤 一雄

兵庫山岳

昭和43年7月12日第三種郵便物認可

冬山登山に向けて

技術・遭対副委員長 島添 誠

いよいよ各地から降雪の便りが聞こえてくるようになりましたが、今年は11月になっても、日本の南方、フィリピンやグアム島周辺の海水温が26度から28度くらいあり、気温が下がらず、台風25号、26号が続いて発生するという温暖化の傾向が顕著に表れています。11月15日の天気図を見ると、日本の南方海上には台風が二つあり、かたや北方を見るとマイナス12度の寒気団が北海道、東北地方にかかり、雪が降るといふ珍しい現象がおこりました。



鳥取 大山北壁に向かう

さて冬山の遭難の原因の一つに気象遭難があります。温暖化のせい最近の12月から正月前後の冬山の気象の傾向として多いのが、標高3000m近くでも雨が降り、その雨の通過後、急激に大量の降雪があり、雪崩が発生し遭難が発生するというケースがみられます。

気象遭難を防ぐためには天気図を読むことが重要です。特に冬の天気判断を行うには一般の天気図と併せて、高層天気図を読むのが有効です。高層天気図は気象庁のウェブサイトにあります。高層天気図は高度ごとに850、700、500ヘクトパスカル天気図等があります。例えば北アルプス付近の高層天気を見るには700ヘクトパスカル天気図を見ると標高3000m付近の気温、風速、風向がわかります。冬山で特に注意して見おく点は北西からの季節風で、朝鮮半島付近から目的の山域にかけての気温、風速、風向きを見ておきましょう。山行計画が決まったら、定期的に高層天気図をチェックして天気の予測を行い、天気が悪いことが予測される場合は無理して入山しないようにしましょう。

3000m付近の気温、風速、風向き等の情報を見ることが出来ます。その他の遭難予防として、アイゼン、ピッケル、輪かん等の装備の点検、また雪崩対策用にビーコン、プローブ、シヨベル等の用意と使い方の練習も行ってください。

冬山ではこれらの装備が重くなり、ラッセルも行うため体力をいよいよ準備をしておきましょう。

予選はフラスティングリード方式一本。男子5:12h、女子5:11hの厳しい設定だが、選手は、小林(優)(明石高専)、根津(科学技術)を含む5名が完登し、県勢4名を含む10名が決勝に進んだ。

(2面につづく)

第24回 近畿高等学校 クライミング大会

兵庫県選手が活躍
男女それぞれ3名が入賞

11月9日(土)。グラビティリサーチ姫路リード壁で第24回近畿高等学校スポーツクライミング大会が開催された。近畿2府4県から男子42名、女子25名がリード競技を競った。

本県からは男子4校7名、女子2校5名が参加した。姫路で近畿大会を実施するのは平成27年に続いて2度目だが、兵庫県が主管で実施するのは初めてである。そのため、9月の県大会も同じ会場を実施し、運営の仕方を確認した。また、自県開催で成果を上げるため、10月末に強化合宿を姫路で実施した。

Gourmet Promenade **グルメプロムナード** SINCE 1997 IN KOBE 各線三宮駅すぐ神戸交通センタービル

<p>10F</p> <p>日本各地から取寄せた旨い物と名酒に出会える レストラン&BAR</p> <p>備長炭の本格炭火焼 厳選されたこだわりの素材をご堪能下さい。 炭火焼 博多水炊き</p>	<p>9F</p> <p>大正六年創業の名門科学の味わいを 日本料理</p> <p>鉄板焼きパフォーマンスを楽しみながら神戸牛を堪能して下さい! ステーキハウス</p>	<p>2F</p> <p>六甲山系を望みながら 畑の見えるレストランで地元食材を堪能!! 地産地食ダイニング</p> <p>ていねいに抽出した珈琲が 自慢のカフェテラス 喫茶</p>
-------------------------------------------------------------------------------------------------------------------	----------------------------------------------------------------------------------------------	-------------------------------------------------------------------------------------------------------------

TEL.078-331-1233 TEL.078-325-1235 TEL.078-333-0678 TEL.078-392-2989 TEL.078-332-2831 TEL.078-391-4057

登山計画書は必ず提出しよう!

(1面よりつづく)

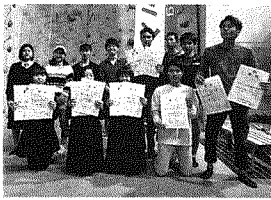
女子は三浦(科学技術)を含む3名が完登し、県勢3名を含む10名が決勝に進んだ。

決勝は男子5.12d/3a、女子5.12bの設定。難易度は高いが、全国選抜では予選レベルのグレードである。

ルートセッターが苦心して作ったルートは、核心部がバランスよく配置されており、決勝で同高度はあったが、予選のカウントバックで順位はつき、タイムで順位がつかなかったのはよかった。

結果、女子は昨年準優勝の井内瑠南(大阪)がただ一人完登し優勝。三浦奈々が3位にはいり、湯之上(科学技術)が4位、富山(夢野台)が7位。と3名入賞した。

男子



は、奥本通琉(京都)が一人完登して優勝。小林優太が昨年に続く2位となった。また小林シモーネ(相生産業)が4位。根津が7位と入賞した。

男女県上位各2名は12月の全国選抜大会に出場する。大会での活躍が期待される。

(県高体連 桑田 克治)

スポーツクライミング コーチ1 養成講習会

2019年10月26日・27日、11月9日・10日の4日間で兵庫県体育協会の委託事業として開催しました。

今回は、11月9日には日本山岳・スポーツクライミング協会(JMSCA)主催でスポーツクライミング主任検定員の養成講習会も開催されました。

受講生は愛媛県2名・香川県2名・徳島県1名・大阪府3名・和歌山県1名・兵庫県1名・滋賀県1名と、遠方各地より参加した

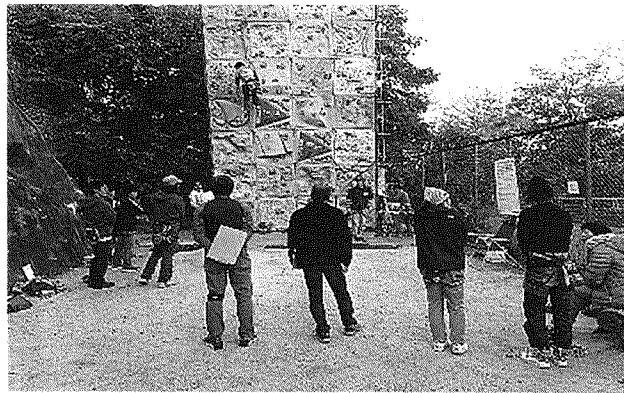
11名となりました。

講習内容は今年度から変更となり、クライミング実技関係の時間が増えました。

内容は、まず基礎理論としてクライミングの基礎・指導者制度2時間(以下hと略)、クライミングの技術・安全・

用具4h、医学3h、法律1h、セッティング1h、競技2hの計13h。

実技・指導法として用具2h、クライミング8h、確保技術3h、セッティング2h、



競技2hの計17h。

合計30時間のハードな講習内容です。

天気にも恵まれ、受講生も優秀な方々で、順調に行程を消化する事が出来ました。

最後になりましたが、当連盟の方山文生、山内教史、大谷直樹の各氏に講師としてご協力いただきました事お礼申し上げます。

(兵庫県山岳連盟 指導委員長 西村 良信)

日本山岳・スポーツクライミング協会 主催 京都府山岳連盟 主管 夏山リーダー講師養成講習会(11月17日) 報告書

毎年行われている近畿地区山岳連盟登山技術合同研修会で、

今年も主催、日本山岳・スポーツクライミング協会、京都府山岳連盟主管で、

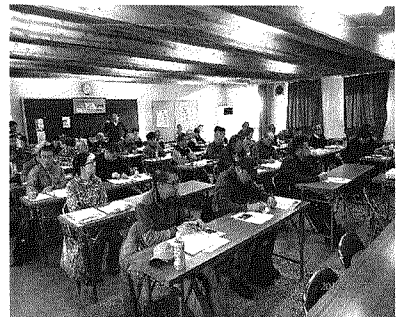
夏山リーダー講師養成講習会が神戸登山研修所において11月17日(日)9時から開催されました。

これは指導者の育成ではなく、夏山リーダーを養成するための講習会です。

縦走・定着問わず夏山へ行く人は大変多く、

減遭難・安全登山推進のため、夏山の山行管理が出来ると

リーダー養成を行う事は最重要課題と思われ、またこれらの講習会開催をきっかけに未組織の方々と岳連との接点が出来ればな



良いと思われ

当日は夏山リーダーに関心のある方々が沖繩・広島・岡山・香川・岐阜・愛知などから参加され、兵庫からは12名が参加し、総勢45名の盛況となりました。

9時から日本山岳・スポーツクライミング協会指導委員長、蛭田伸一氏により挨拶、講師になるための諸注意、講習内容等が詳しく説明されました。

午後からは広島県山岳連盟、山崎裕晶氏による講習資料のPowerPointでの説明と各参加岳連の意見交換で16時過ぎ終了となりました。

実際の講習会は2日間の机上と実技、1泊2日の実技と、計4日間の講習となります。開催者の人員確保等検討事項はたくさんありますが、実施に向け検討したいと思

(兵庫県山岳連盟 指導委員長 西村 良信)

便利で大変リーズナブルな多目的貸し会場 阪急王子公園駅から徒歩3分



緑の中のミーティングルーム

王子サロン (神戸登山研修所)

神戸市灘区王子町2-2-1 王子公園内(競技場北側) TEL(078)-940-1850 FAX(078)-940-1851 http://www.hma.jp/

次に登る日も、もっと好い日に。

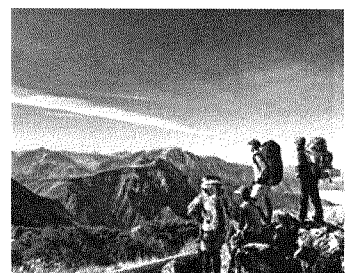
好日山荘

神戸本店 078-265-2045 姫路駅前店 079-280-5520



CLIMBING GYM GRAVITY RESEARCH

KOBE 078-855-8043 M-INT KOBE 080-9706-3216 HIMEJI 079-280-7520



近畿地区

自然保護委員

連絡協議会 研修会

京都大学 芦生演習林で開催

令和元年9月14日(土) 15日(日)にかけて京都府山岳連盟主催で、京都府南丹市美山町芦生の京都大学芦生演習林で行われた研修会に出席しましたので、報告します。

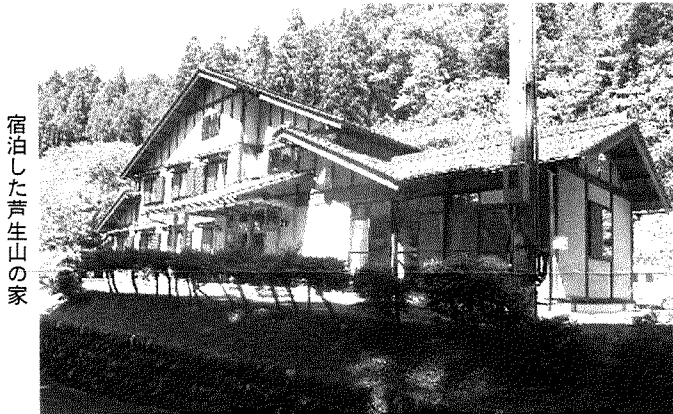
参加者は、兵庫県・和歌山県・奈良県各1名、滋賀県4名、京都府14名 計21名。

9月14日(土) 13時から京都大学渡辺名誉教授のご案内で、演習林事務所前を通りトロッコ道を辿る。この道は、地図上では森林軌道跡と記載されているが、実際には事務所奥に1軒残る民家用に使用されている現役道路であった。民家奥にさらに続く森林軌道跡を辿り、廃村灰野に着く。

この周辺には民家跡の石積が残る。灰野の家々の主な生計は炭焼きであったとの事である。



廃村灰野の説明版



宿泊した芦生山の家

あるが、灰野谷を経て広河原に抜ける分岐でもあったためかつては宿もしていたとの事であった。

宿泊地の山の家に戻り、16時から協議会が開催されたが、内容は以下の通りである。

①京都府は、自然観察会を年4回開催し、府下一斉清掃登山もしているとの事であった。5月19日(日)の清掃登山

には36名が参加したということであった。

滋賀県は、年4回(湖東・湖北・湖南・湖西)自然観察会をしているとの事であった。和歌山県は、山の日事業として平成30年10月28日に近畿トレッキングフェスタで熊野古道を開催し、80名の参加があったとの事であった。また、最近の話題としては、紀泉高原メガソーラー計画に対し、地元住民・和歌山市が反対しているとの事であった。奈良県は、大峰山系の保全・大台山系の利活用のためのガイド・森林再生事業に取り組んでいるとの事であった。

兵庫県からは、平成30年度事業報告と、令和元年度事業計画を説明するとともに、自然観察以外に読図・歴史も取り上げていると説明した。

なお、読図について何らかの資格を持った方に依頼しているのかとの質問があったので、高体連の元教諭で、地理専門の方に講師をお願いしているとの回答した。

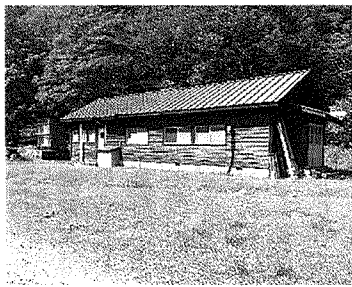
又、岳連の森活動の資料がほしいとの

事であったので、この事業は国土交通省の募集事業に参加したもので、同省のグリーンベルト整備事業のHPを参照してほしいと、紹介していただいた。

②大阪府山岳連盟自然保護委員は今回欠席されており、令和元年度以降は自然保護委員会活動を中止する様であるとの情報提供があったが、来年度以降の近畿地区自然保護委員会連絡協議会研修会活動について連絡調整が必要になると思われる。

9月15日(日) 8時~15時 渡辺講師のご案内で演習林の中の由良川源流を辿った。

演習林事務所のマイクロバスに乗車し、内杉谷を経てケヤキ坂から長治谷作業所前までバスを降りた。



長治谷作業所



由良川源流 (水が湧き出している)

ここから沢を福井県境の杉尾峠まで辿るが、演習林らしく、柄の木の採取袋や降雪測定器や貴重ランの保護ネット

が設置され、総じて日が入り明るい感じであった。道中に眺めた京都市内の沿道の森林部分には法面崩壊による倒木が確認されたが、さすがに演習林内では、定期的な枝打ちにより下草類も生えており、目立つ倒木は確認できなかった。

由良川源流とされる場所から僅かに水が湧き出ており、その上流には水の流れはなかったたので、貴重な現場を確認でき良かった。

京都府山岳連盟自然保護委員のみなさんの温かな対応と、人数の多さ(内4名の女性委員が参加)、それと植物に関する博識がたいへん印象に残った研修会でした。

(自然保護委員長 日野 幸次郎)

貴重な自然を守るために

私たちが胸ときめかせる喜びと感動を受けた大切な自然を末永く伝えるためと爽快感と充実感のある山登りを神戸ザックは応援します

オリジナルザック & 登山用品専門店

神戸ザック TEL (078) 621-5851 FAX (078) 621-3528

http://www.h2.dion.ne.jp/~kobezac



神戸市長田区日吉町3丁目1番30号 千653-0039 カナソノビル2F

世界の山旅を手がけて50年 アルパインツアー

癒しの国、ラオス・バンピエン・ハイキングと 世界遺産ルアンパバーン滞在 7日間

1/9(木)~1/15(水) ¥288,000-

関西空港から全行程ツアーリーダーが同行します。近年、世界中から人気を集めるラオスをハイキングで楽しめます。世界遺産のルアンパバーンも訪れる特別企画です。



大阪支店/千550-0003 大阪市西区京町堀 1-4-3 TCF 肥後橋ビル 2階 TEL.0120-938-290

美しい自然、大切な自然を子孫に伝えよう

第5回 自然と歴史山歩

東お多福山の自然を訪ねて

コース 阪急芦屋川駅北側(9時集合) ↓高座の滝 ↓風吹岩 ↓雨ヶ峠 ↓東お多福山 ↓土樋割峠 ↓東お多福山登山口バスター

参加者 10名(内1名環境省より、山岳連盟スタッフ4名)

前日の雨のため天候が不安であったが、当日の10月20日(日)になると、晴れ時々曇りで、暑くもなく絶好の登山日和であった。

今回ははりま支部も含め一般参加者が多く小所帯ながらも前途のある山行であった。

又、環境省からはアクティブレンジャーとして高橋さんの後任の中村さんが同行してくださいました。

中西名誉会長のご参加もあり、阪急芦屋川駅北側広場を出発し、9時半過ぎに高座の滝で小休止後、風吹岩には10時45分に到着した。ここで10分程絶好の展望を楽しんだ後出発し、雨ヶ峠には11時50分に到着する。

雨ヶ峠では、黒田副会長と愛犬の迎えを受け、サブライズでした。



ここで小休止中に猪が出現し、他の休憩者の食料を食べてしまうのに出くわしたが、雨ヶ峠で猪を確認したのは初めてであった。餌付けの影響であろうか、不安である。

12時に雨ヶ峠を出発し10分程歩いた草原で昼食を含む大休止をした。

ここで、環境省中村アクティブレンジャーから東お多福山でのスキの再生の取り組みを紙芝居形式で説明を受けた。(写真) その後、藤崎自然保護副委員長から読図に係る説明をいただいた。

草原を13時に出発し、東お多福山頂上で記念撮影後、13

みんなで歩こう 緑の山を!

神戸市民山の会のお知らせ

第858回例会
西六甲の名峰と
大パノラマコース
▽開催日 12月1日(日)
▽集合 地下鉄湊川公園駅 午前9時
▽コース 地下鉄湊川公園駅 ↓湊川公園(集合場所・トイレ) ↓鳥原貯水池(トイレ) ↓六甲全山

縦走路 ↓菊水山(昼食・トイレ) ↓谷道登山道 ↓神鉄車庫登山口
午後1時半頃解散
(約6km 一般向)

▽担当 菊水山の黒子兵吾、大崎辰穂、白澤清子、高森浩子、名倉康博、野村 裕の皆さん

新年交歓会のご案内
日時 令和2年 1月5日(日) 15時開始
場所 神戸登山研修所

令和最初の新春を、交歓会でお祝いしたいと企画しております。連盟各会の会長様、会員の皆様、関係の皆様、多数お集まりください。

(自然保護委員長 日野 幸次郎)

神戸登山研修所 休館日のお知らせ

12月28日(土) から1月6日(月)まで、年末年始の休館日といたします。

1月7日(火) から通常通り開館します。

「く」寄贈ありがとうございました

ウエスタンクラブ35周年記念誌・ウエスタンクラブ。山と溪谷2019・12月号・山と溪谷社。雪11月号・神戸市消防局。兵庫労山No.476・兵庫県勤労者山岳連盟。明昭No.499

十二月の行事予定

西宮明昭山の会。レッドベリーズNo.423・レッドベリーズ。登山月報No.607・(公社法)日本山岳・スポーツクライミング協会。木雞12月号・好山好会。愛知岳連ニュースNo.435・愛知県山岳連盟。葛城No.396・泉州山岳会。山岳おおさかNo.222・大阪府山岳連盟。ぱるたんうん10月号・ぱるたんうん制作委員会。

- ▽11月30日・12月1日 近畿地区山岳連盟 理事会・総合会議
- ▽4日 常任理事会 (比良山岳センター)
- ▽5日 ハイキングレスキュー 講習会 第2回 (神戸登山研修所)
- ▽5日 はりま支部 運営委員会・納山祭 (王子動物園ホール)
- ▽8日 中島健郎氏講演会
- ▽15日 登山研修所室内壁清掃及びホールド替え
- ▽21・22日 高等学校選抜スポーツクライミング大会(埼玉県加須市)
- ▽23・25日 全国審判・ルー トセッター研修会(埼玉県加須市)

【編集者のツブヤ記】

▽11月19日は平日であったが、

北井理事のご案内で、西野理事・黒沢理事・私の山仲間・私の5人で、播州赤穂の雄鷹台山にドウダングツジの紅葉を訪ねた。

▽抜けるような青空に映えて、明るい紅の並木が、2合目から、標高253mの頂上までどこまでも、見事に続いている。足もとには時々リンドウの花も咲いている。振り返れば街並みの向こうに、青い瀬戸内海に小豆島・家島諸島が浮かんでいる。身も心も癒される日本の秋の風景であった。

(坂本伸哉)

mont-bell

アウトドア用品は、お近くのモンベルストアへ!

www.montbell.jp

- ピオレ姫路店 079-223-4450
- 神戸北店 078-983-3337
- マリニピア神戸店 078-708-1170
- 神戸三宮店 078-327-5455
- 六甲店 078-811-9555
- 655ほと甲子園店 0798-42-6031
- ALBI大阪駅前 06-6346-7544

*「マリニピア神戸店」では、アウトレト商品も取り扱っています。