

兵庫山岳

令和2年5月1日(金)
第635号 (毎月1日発行)

発行所 兵庫県山岳連盟
神戸市灘区王子町2丁目王子公園内
電話(078)940・1850 FAX(078)940・1851

定価1部 50円年間購読料1000円
兵庫県山岳連盟会員は会費に購読料を含む
©編集兼発行人 坂本伸哉

「山岳スポーツ自粛のお願い」 緊急事態宣言を受けての対応

兵庫県山岳連盟 会長 古賀英年

新型コロナウイルス
感染拡大を控え、4月7日「人との
接触80%減」を目指し、
緊急事態宣言が7都府
県に発令されました。
その後も感染拡大の
勢いは衰えず16日に
は、7都府県だった対
象地域を全国に拡大し
ました。

緊急事態宣言を受け、
各地の山開き行事など
が相次いで中止になる
一方で、近郊の山では、
運動不足解消や自然の
中での開放感を求め、
以前にも増して山歩き
やトレラン愛好者の増
加が見られます。

ゴールデンウィーク
を目前に控え、20日に
は、山岳4団体【(公社)
法】日本山岳・スポー
ツクライミング協会、
日本勤労者山岳連盟、
(公社)法 日本山岳会
(公社)法 日本山岳ガイ
ド協会】が山岳スポー
ツ行為を厳に自粛する
よう声明文を発信いた
しました。

既に皆様ご承知とは
存じますが、以下に声明
文を掲載いたしますの
で、ご一読いただきます
ようお願いいたします。

山岳スポーツ愛好者の皆様へ

新型コロナウイルス感染被害は拡大の一途をたどり、ついに緊急事態宣言対象地域が全国に拡大しました。山小屋の従業員を感染から守り、宿泊登山者の3密による相互感染を防ぐため、多くの山小屋やスポーツクライミング施設の閉鎖が相次いでいます。新型コロナウイルスは、潜伏期間が長い、感染しても自覚症状がでない、一度陰性になっても再度陽性反応がでる感染者が多く見られます。このような潜在的感染媒介者には若年・壮年層が多いのも特徴です。

全国民が、外出制限、商業施設の相次ぐ閉鎖あるいは在宅勤務等々、日々逼迫した窮屈な生活を強いられています。このような現況下で、都市を離れ、清浄な空気と自然を求めての登山やクライミング行為は、出先の方々への感染を広め、山岳スポーツ愛好者自身が感染するリスクを高めます。この緊急事態に対処するには、山岳スポーツを愛する皆様の他者への思いやり、そして何よりご自身の感染防御に専心され、事態の収束を見るまで山岳スポーツ行為を厳に自粛していただきますよう山岳四団体としてお願いいたします。山岳スポーツに係わる皆様の緊急事態宣言へのご理解とご協力で、感染症拡大阻止に寄与し、この未曾有の感染危機が一日も早く収束することを願っております。

近々事態が収まり、山で、岩場あるいはスポーツクライミング施設で皆様と再びお会いできる日を楽しみにしております。



神戸登山研修所……
新型コロナウイルス禍の1日も
早い収束と、再開を待っています

平年であれば、山岳スポー
ツを満喫するには良い季節で
ありますが、自然の中だからと
いつて新型コロナウイルスに
感染しない保証はありません。
登山地までの公共交通機関、
山小屋や休憩所等での「3密」
のリスクもあります。また、
狭い山道ですれ違う登山者に
よる感染も考えられます。何
より避けなければならぬこと
は、万一、事故や道迷いが
発生しますと、捜索や救助に
関わる方々や、医療崩壊の危
機にある医療関係者に大変な
負担をかける結果になります。
この事は絶対に避けなければ
なりません。

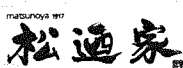
(2面につづく)

お食事・各種ご宴会に

Gourmet Promenade
グルメプロムナード
SINCE 1947 IN KOBE

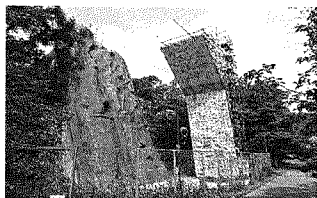
各線三宮駅すぐ神戸交通センタービル

- | | | | | | |
|---|---|-------------------------------------|---|--|--|
| 10F
日本各地から取寄せた旨い物と名酒に出会える
レストラン&BAR | 11F
備長炭の本格炭火焼
厳選されたこだわりの素材をご堪能下さい。
炭火焼 博多水炊き | 12F
大正六年創業の
名門料亭の味わいを
日本料理 | 13F
鉄板焼きパフォーマンスを家しみながら
神戸牛を満喫してください!
ステーキハウス | 14F
六甲山系を望みながら
畑の産えるレストランで地元食材を堪能!!
地産地食ダイニング | 15F
ていねいに抽出した珈琲が
自慢のカフェテラス
喫茶 |
|---|---|-------------------------------------|---|--|--|



TEL.078-331-1233 TEL.078-325-1235 TEL.078-333-0678 TEL.078-392-2989 TEL.078-332-2831 TEL.078-391-4057

登山計画書は必ず提出しよう!!



ご迷惑をおかけいたしますが、何卒ご理解いただきありがとうございます。

(一面のつゞき)

山岳スポーツの愛好者一人ひとりが、危機意識を持ち、責任感と自制心と思いやりを持って活動を自粛し、この難局乗り切りにご協力いただきますようお願いいたします。

本連盟の事業につきまして、既に「兵庫県民体育大会山岳競技会(4月4日・5日計画)」「定期総会(4月18日計画)」を延期させて頂いており、他の事業も軒並み延期、中止の対応を取らせていただいております。神戸登山研修所は神戸市からの要請を受け3月3日から5月6日まで閉館予定でしたが、これをさらに5月末日まで延長いたします。

なお、事業の再開及び登山研修所の開館については、コロナ感染拡大の推移を注意深く見極め、段階的に進めていく事が必要であると考えており、事業再開の目処が付き次第、連盟ホームページ・電子メール等で広報させて頂きますので、当面の間、ご不便、

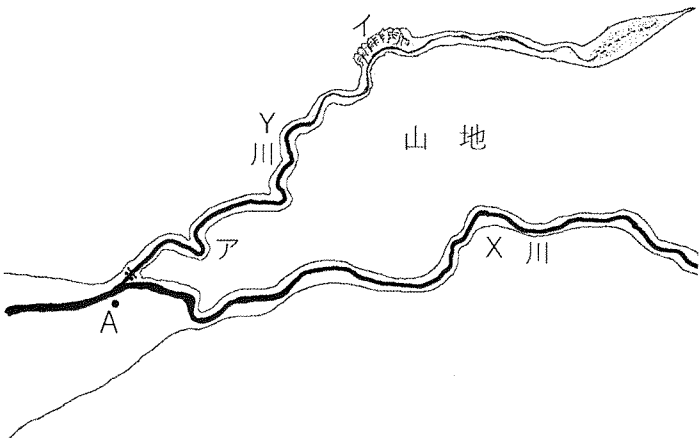
藤崎先生の地図教室

地形図とコンパス (5)

地形図で谷地形を読む

山地の谷地形の読図は、谷に入ると眺望が無いため、現在地確認が難しく、また独自の地形用語などがあります。今回は用語等について確認しましょう。

現在地はX川南岸のAです。すこし上流でX川の(あ右岸・左岸)にY川が合流し、合流点付近に(い堰堤・滝)



また、上流域では名の無い支流も多く、下流からみて(け右・左)から合流する支流を右俣・右沢・右谷

※天井川は川床が周囲より高い川。神戸の住吉川などが典型。
※伏流は河川水が地下を流れる現象をいい、川床はかれ川になっていることが多い。
(兵庫県山岳連盟 理事 藤崎 和生)

※地形図で地図記号を再確認!
※谷の地名は西日本では谷、東日本では沢のつくことが多い。

【解答例】
あ 右岸 い 滝 う 出合 え かれ川 お 蛇行 か 瀬 き ナメ く 淵 け 右こ 左 さ 反対 し 岩がけ

など、(こ右・左)から合流する支流は左俣などと呼ぶことが多く、右岸、左岸と(き同じ・反対)です。また、図のイ付近は川幅が狭く、川岸は地図記号から(し岩がけ・土がけ)になっていることが判読できます。このような地形を峡谷やゴルジュと呼び、黒部峡谷の上廊下などが典型例です。なお、東谷など方位のついていない谷(川)は、東から流れてくるなど上流への方位をつけた谷が多いようですので注意が必要です。

「ココヘリ」を知っていますか?



「ココヘリ」に入会申し込みをすると、発信機型会員証

(上の写真で手に持っているチップ)が交付されます。登山活動中にこの会員証を携帯していると、「もしも」事故があった場合、受信機を搭載したヘリコプターネットワークで捜索し、居場所を正確に把握し、救助組織に引き継いでくれます。ヘリからの最大受信距離は16kmです。出動費用は1事案につき3フライト(9時間分)までは無料です。

「ココヘリ」入会金は、通常3650円ですが、日本山岳・スポーツクライミング協会(日山協)の山岳保険(山岳共済会)に加入すると、「ココヘリ」入会金3000円分が無料です。詳しくは、日山協のホームページや山岳共済会のWEBサイトまで。

便利で大変リーズナブルな多目的貸し会場
阪急王子公園駅から徒歩3分



緑の中のミーティングルーム
王子サロン (神戸登山研修所)

神戸市灘区王子町2-2-1 王子公園内(競技場北側)
TEL (078)-940-1850 FAX (078)-940-1851 http://www.hma.jp/

神戸本店がセンタープラザにお引越し!



登山、アウトドアのことなら
好日山荘にご相談ください!

好日山荘 センタープラザ神戸本店
神戸市中央区三宮町1丁目9-1 センタープラザ3F
(TEL)078-335-8166 (営業時間)11:00~20:00

好日山荘

河口慧海師の偉業を称え 「慧海記念館」にプレート設置 ネパールのマルファで除幕式の報告 4

前号ではプレート設置の式典が、地元の高僧のもとに厳粛に盛大に行われた事を記した。

我々の歴史に残る満足な式典が終わり、大西代表以下7名は翌日からボカラ経由カトマンズでそれぞれの観光を楽しみ、11月14日閑空に全員無事に帰国解散した。

◇参加者(敬称略)

大西信司、西野加郎、石岡弥須子、大島富子、児玉文晔、桑田了平・美智子夫妻、鈴鹿光四郎。



除幕式報告会は2020年2月9日に堺市博物館地階ホールで済ませた。
ここからは慧海師に纏わる余談で締め括ります。



①ネパールに既存の慧海師顕彰碑について
一つはカトマンズのボーダナート内に現存する。登山家で医師の故住吉薫氏の遺志で、1997年に設置。

◇カトマンズ、ボーダナート村長でもあるブッダ・バツザラとの友情から慧海師は必ずボーダナートに泊まった。第1回の旅は約1か月、第2回の旅は約10か月滞在した。

◇ツアーラン村
トウクチェで知り合ったモンゴル人の博士セララブ・ギャルツァンが住むロー州ツアーラン村に滞在することになり、1899年(明治32年)5月より翌年3月頃まで約10か月滞在した。

この碑の除幕式には、ご夫人と前号で紹介した故宮田恵美様が参列されている。
二つ目は既報のマルファ村の記念館外壁のネパール語・英語併記のプレートがある。

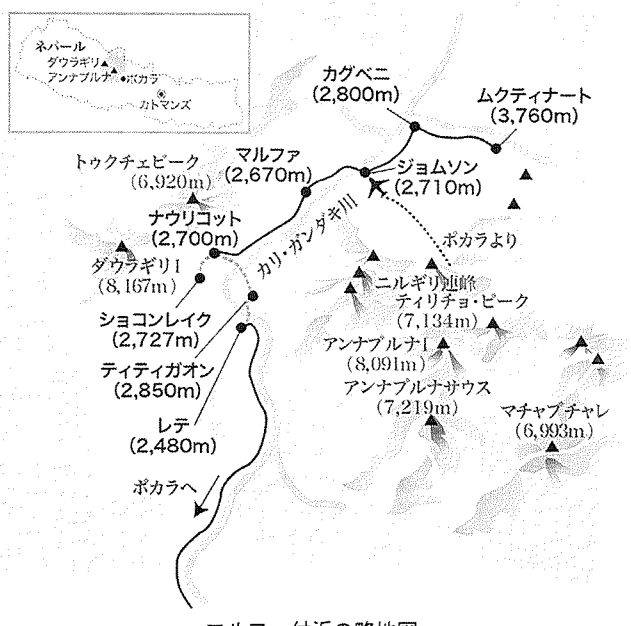
◇マルファ村
慧海師が3か月滞在したアダム・ナリン宅を河口記念館としている。現在、入館料は100ルピー。

◇トウクチェ村
慧海師が世話になったハルカマン・スツバの家。現在、ひ孫の4代目ニルジャル・マン・セルチャンがアッブルプランデー工場を自宅敷地内で

経営している。ニルジャル・セルチャン家の二階の仏間にチベット大蔵教や仏像が安置されている。

今回事業を大成功で終える事ができ、国内及びネパールでご協力頂いた皆様に心より有り難くお礼申し上げます。申し遅れましたがボカラでプレートの搬送等でお世話になったビスノ・ラナ氏(元、ブルーヘブンホテル経営者)、マルファ村では除幕式に関し、色々とお世話頂いた岩佐綾様(ネパール青年海外協力隊、PCインストラクター)にお礼を申し上げます。

最後に近く予定しているツアーラン村にもプレート設置する基金の募集、ご支援を皆様に重ねてお願い致します。
*訂正とお詫び
前号で発表会場に誤りがありました。「さかい利晶の杜」に訂正致します。(完)
(兵庫山岳連盟理事、海外委員 西野加郎・校閲・プレート設置代表者 大西信司)



マルファ付近の略地図

貴重な自然を守るために

私たちが胸ときめかせる喜びと感動を受けた大切な自然を末永く伝えるためと爽快感と充実感のある山登りを神戸ザックは応援します



OUTDOOR SPORTS SHOP
IMOCK
KOBÉ

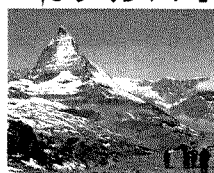
オリジナルザック & 登山用品専門店

神戸ザック TEL (078) 621-5851
FAX (078) 621-3528

http://www.h2.dion.ne.jp/~kobezac

神戸市長田区日吉町3丁目1番30号
〒653-0039 カナソノビル2F

世界の山旅を手かけて51年 アルパインツアー



いつの日か訪れたい世界の山脈

新型コロナウイルスの感染拡大の影響により、現状では「世界の山脈」へ皆さまをご案内することができませんが、秋以降のツアー実施に向けてしっかりと準備をして参ります。皆さまにおかれましては「お出かけになりたい国」や「登りたい山」、「歩きたいトレッキングコース」への夢や希望を、どうか諦めることなく心につなぎとめておいてください。

大阪支店/〒550-0003 大阪市西区京町堀 1-4-3 TCF 肥後橋ビル 2階 TEL:0120-938-290

美しい自然、大切な自然を子孫に伝えよう

4月8日(第2水曜日) 整備と観察に参加して (回想と願い)

(兵庫県山岳連盟) 岳連の森づくり



ミツバツツジ咲く森への道にて

令和2年の年が明け、正月気分もやっとなげ、日本における新型コロナウイルス感染者の第1号が発表された。それからすでに3か月を経過しようとしているが、感染は衰えるどころかその勢いはますます、兵庫県でもつい

に緊急事態宣言が発出された。新年度に普及委員会として計画していた事業はコロナウイルスのおかげで4月5月の全てを中止又は延期にせざるを得なくなった。

ただ、岳連の森づくり事業だけは場所の広さや参加者の数から判断し、決行することにした。

岳連の森づくりを始めてからこれ11年の歳月が流れた。前々の自然保護委員長であったが、今は亡き高橋敬三氏が突然「吉野さん、近場に山の隠れ場所?としてうってつけのええ場所があるねん!見に行きましょか!」と誘われたのが平成21年の晩秋。場所は東灘区岡本・十文字山のすぐ下で標高280m地点一帯の広大な雑木林でした。

「敬三さん、こんな荒れた雑木林の何処がええのん?開墾せなテントも張られへんやん!.....」

高橋さんいわく「六甲山地の南斜面、非常に急峻で崩れやすい地質の災害防止のために、森林を育て砂防施設を整備する。その一つの手段と

して六甲砂防事務所が呼びかけた『みんなの森づくり事業』に山岳連盟として参加しましょうよ!将来子供たちがこの場所で遊んだり、また遊んだ思い出をふるさとの森として心に刻むことが六甲の緑を保全する最大の力になるんです!.....と。

うまく口車、いや先に目車に乗せ、その後で口車に乗せる!.....森づくりなんか全くなし!.....森づくりの心の中を見抜いた彼の作戦は、「よっしゃ!やりましょか!!」と言った後で気付かされたのでした。.....

開墾当初は、繁殖力が強く、しかも萌芽力が極めて高いニセアカシアとの戦いでした。切っても切ってもすぐに芽を出し、見る間に伸びるこの木の伐採は困難を極めました。一体何十本の木を伐採したのでしょうか?



ニセアカシアとネザサの荒地

そして、刈っても刈ってもすぐ伸びるネザサ群! 6月、7月の作業は、思い出しでもウンザリしますね。

毎年、毎年、季節、季節、同じ作業の繰り返しですが、「森づくりとはそんなもんですよ!」と言われた、二元森林整備事務所所長でもあられた高橋敬三さんの言葉が忘れられません。

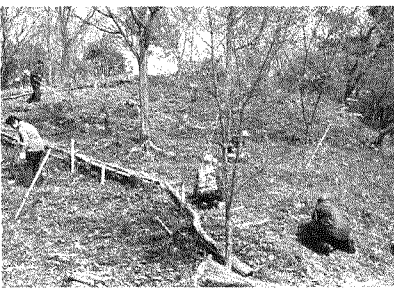
みんなで歩こう 緑の山を!
神戸市民山の会のお知らせ

第863回例会
手近なイヤガ谷雑木林で
森林浴
▽開催日 5月17日(日)

上記例会は、新型コロナウイルス感染拡大防止の見地から、中止となりました。



明るく素晴らしい森に変身!



作業中の参加者



森づくりは多くのレディが参加

12年目に入った岳連の森は、「子供たちが遊んだり思い出に残る森として、見事に変身していますよ!敬三さん!」

え〜「雲の上からいつも見ておる!」って!!

恐れ入ります!!

(普及委員長 吉野 宏)

へ〜寄贈ありがとうございました

山と溪谷2020年5月号・山と溪谷社。雪4月号・神戸市消防局。レッドベレーズNo.428・レッドベレーズ。登山月報No.613・(公社)日本山岳スポーツクライミング協会。新山協ニュースNo.347・新潟県山岳協会。とがくれん通信2020年1号・(公社)東京都山岳連盟。木維5月号・好山好会。登山研修Vol.35-2020・(独行法)日本スポーツ振興センター国立登山研修所。令和2年長野県春山情報・長野県山岳連防対策協議会。

mont-bell

アウトドア用品は、お近くのモンベルストアへ!

www.montbell.jp

- ピオレ姫路店 079-223-4450
- 神戸北店 078-983-3337
- マリニピア神戸店 078-708-1170
- 神戸三宮店 078-327-5455
- 六甲店 078-811-9555
- SSR-2甲子園店 0798-42-6031
- ALBi大阪駅前 06-6346-7544

*「マリニピア神戸店」では、アウトレイト商品も取り扱っています。