

発行所 兵庫県山岳連盟  
神戸市灘区王子町2丁目王子公園内  
電話(078)940・1850 FAX(078)940・1851

定価1部 50円年間購読料1000円  
兵庫県山岳連盟会員は会費に購読料を含む  
©編集兼発行人 坂本伸哉

# 兵庫山岳

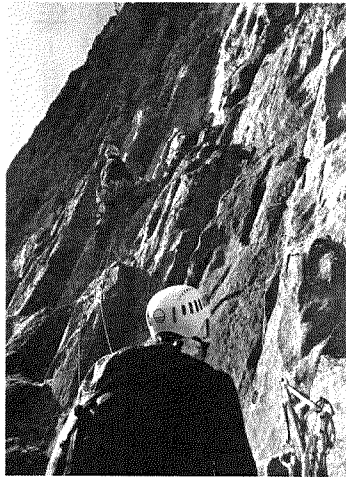
## 新型コロナウイルス流行の中 2020 夏山登山に向けての注意

技術・遭対副委員長 島添 誠

7月に入り例年であれば夏山シーズン到来という時期ですが、新型コロナウイルスの流行のため4月以降登山界も自粛を余儀なくされてしまいました。皆さん山に行けない日が続き悶々とした毎日を送っておられたと思います。6月に入り、全国的に県をまたいでの外出や観光の規制が緩和されてきました。皆さんも登山再開に向けて動き出されると思いますが、新型コロナウイルスが無くなった訳ではありません。十分注意をしながら活動再開をお願いいたします。出かける前には検温、パーティはできるだけ少人数

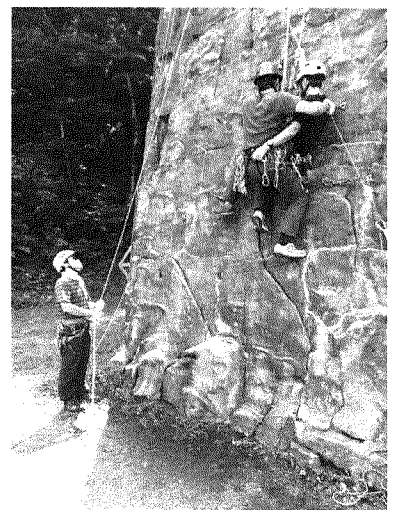
とし、マスクの着用を心がけましょう。しかし、登る際にはマスクをつけたままでは呼吸の妨げになり、苦しくなります。近くに人がいない場合はマスクを外したり、またマスクの代わりに大型のバンダナなどで鼻と口を覆うようにするとよいでしょう。

マスクを着用して呼吸を続けると内側は湿度が高く、喉が渇いていないような錯覚を覚え水分をとらないで行動しがちです。熱中症を起こす要因になりますので十分に水分を取るようしてください。2か月以上にわたる自粛で体力、とりわけ登るために必要な筋力や心肺機能は想像以上に衰えています。まずは体作りから始めましょう。低山歩きから始め、少しずつ



小豆島親指岩赤いクラック

要な筋力や心肺機能は想像以上に衰えています。まずは体作りから始めましょう。低山歩きから始め、少しずつ



レスキュートレーニング風景  
富山・国立登山研修所  
(新型コロナウイルスの関係で、今年各種夏山研修行事は、中止になったものも多い)

つ荷物の負荷を増やし行動時間や高度を上げていきましよう。

また、装備も対策のための物を増やしてください。マスク(予備を含む)、マスクの代用になるような大型のバンダナやフェイスマスク等、体温計、アルコール消毒材、使い捨てビニール手袋、ごみ持ち帰り用のビニール袋、携帯トイレ等を装備に加えましよう。

また登山環境も大きく変わっています。山小屋やテント場は今までの営業形態と大きく変わりました。北アルプスの山小屋はほとんどが7月中旬まで営業しません。テント場も閉鎖中のところがあります。八ヶ岳エリアは赤岳鉱泉、行者小屋とテント場が今シーズンは営業を取りやめています。南アルプスでは、主要な入山ルートである北沢峠に行くバスも山梨側、長野側ともに今年の夏は運休となっています。

また遭難の際の救助活動は接触を伴うため大きなリスクがあります。クライミング等を行う場合は事前にセルレスキューのトレーニングをしておいてください。また、遭難を起こさないように、グレイドを落とした計画を立てるようにもする必要があります。加えて長野県上高地・穂高岳・滝谷周辺では地震が頻発して落石や地割れが発生していますので注意して下さい。

山小屋の営業が再開しても、収容人数の制限を行い、布団の間隔を広く取り、食堂の使用人数を調整しています。登山計画を立てる場合は目的地の交通状況、山小屋、テント場の営業状況の確認をし、予約を行う等の準備が必要です。

今年の夏は登山にとっては逆風だらけですが、安全第一を心がけて下さい。

登山計画書は必ず提出しよう!!

お食事・各種ご宴会に

Gourmet Promenade  
グルメプロムナード  
SINCE 1967 IN KOBE

各線三宮駅すぐ神戸交通センタービル

10F  
日本各地から取寄せた旨い物と名酒に出会える  
レストラン&BAR

11F  
備長炭の本格炭火焼  
厳選されたこだわりの素材をご堪能下さい。  
炭火焼 博多水炊き

12F  
大正六年創業の  
名門料亭の味わいを  
日本料理

13F  
鉄板焼きパフォーマンスを楽しみながら神戸牛を堪能してください!  
ステーキハウス

14F  
六甲山系を望みながら  
如の魅えるレストランで地元食材を堪能!!  
地産地食ダイニング

15F  
ていねいに抽出した珈琲が自慢のカフェテラス  
喫茶



TEL.078-331-1233



TEL.078-325-1235



TEL.078-333-0678



TEL.078-392-2989



TEL.078-332-2831



TEL.078-391-4057

# 生徒と共に歩いて40年 ある高校登山部顧問の回想(1)

兵庫県立淡路三原高校 中尾 宜郁

1980年(昭和55年)春、西宮北高校で山岳部顧問として採用の社会科教師として、淡路島で生まれ育ち、田舎の大学を卒業してきた私には阪急夙川駅界隈の佇まいは上品過ぎ、果たして教師として、ここで大過なく過ごせるものか、と途方に暮れてから早くも40年以上の月日が過ぎた。縁あって、初任の年から当時

山岳部！、全く経験が無い、体力は無い、装備は無い、知識は無い、無い無い尽くしで始まった教員生活であり、顧問生活だった。強いて言えば、地理の教師なので、地形図は少し読める、あちこちに

出かけるのは苦にならない、この程度が顧問に誘って頂いた理由だろうか……。

最初の数年間は私自身の体力不足や知識不足、そしてもちろん経験不足から生徒達の命を預かる顧問稼業は本当に辛かった。しかし、結果として、登山部の無い高校に赴任していた3年間を除き、63歳になった現在に至るまで、登山部顧問稼業に取り組んできた。

40年近く毎年30日以上の上の合宿をおこなってきた顧問生活のうちに



1980年(昭和55年)8月 太郎平付近を行く西宮北高校山岳部  
ニッカボッカと30kg近いキスリングは当時の正装だった



1980年(昭和55年)8月 双六池キャンプ場で幕営する西宮北高校山岳部  
当時は帆布製の家形、屋根型テントが主流。  
トモミツ(ダンロップ)吊りテントがチラホラ

て「兵庫県高等学校総合体育大会登山大会(県総体)」「近畿高等学校登山大会(近畿大会)」「全国高等学校総合体育大会登山大会(インターハイ)」、各種クライミング大会、また山岳連盟主催の「国民体育大会山岳競技」「ジュニアオリエンピック」などがある。

しかし登山部が他の高校運動部と、かなり違うのが、大会結果よりも普段の学校独自の「合宿」の比重が高い点である。部員全員でこの合宿こそ、大会結果よりも重視して取り組んでいる学校が多い。

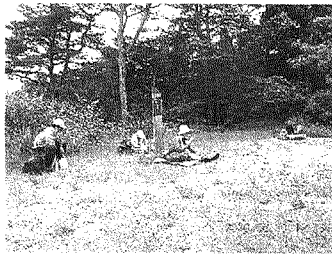
主に北アルプスや南アルプスなどに挑む夏山合宿や秋、春の合宿、冬にはスキーに取り組んでいる学校、また、近年ではスポーツクライミングを主たる活動にしている学校も見られる。

約70年の歴史をもつ高体連に長く関わってきた一人として、高校登山部の「山」の特徴や取り組み方について、引退間際の老顧問の独り言のようなスタンスで数回に渡り、

今の想いを記したいと思います。(兵庫県高体連登山部 なかお よしふみ)

6月20日(土)  
自然と歴史山歩 報告  
自然保護委員会

◇集合 神鉄六甲駅9時  
◇コース シュラインロード  
ノースロード、ダイヤモンドポイント、地獄谷西尾根、神鉄大池駅  
当初は多聞寺ゆかりの古寺山に登る計画でしたが、二日前からの雨で足元が悪いと判断し省略しました。  
シュラインロード入口から、祠の地蔵を眺めながら参道を登り、ノースロード分岐で右折し、ダイヤモンドポイントで昼食休憩としました。



ダイヤモンドポイントにて

昼食後、環境省の中村アキティブレンジャーから、時期の花アジサイについての講演をいただき、更に藤崎自然保護副委員長から古寺山についての説明を受けました。

(3面上につづく)

便利で大変リーズナブルな多目的貸し会場  
阪急王子公園駅から徒歩3分



緑の中のミーティングルーム  
王子サロン (神戸登山研修所)

神戸市灘区王子町2-2-1 王子公園内(競技場北側)  
TEL (078)-940-1850 FAX (078)-940-1851 http://www.hma.jp/

神戸本店がセンタープラザにお引越し!  
登山、アウトドアのことなら  
好日山荘にご相談ください!

好日山荘 センタープラザ神戸本店  
神戸市中央区三宮町1丁目9-1 センタープラザ3F  
(TEL)078-335-8166 (営業時間)11:00~20:00

好日山荘

(2面のつぎ)

下山は、「癒しの地蔵」から一転、「地獄谷」西尾根を水晶山經由下り、13時30分に神楽グラウンドに下り着きました。今回は、新型コロナウイルスス禍の中での開催になりました

わが回想の山

古希コンビで挑んだ

最後の劔岳

—終活登山2017年8月の記録—

2017年5月は悪夢のようでした。攣縮性狭心症に倒れ緊急入院してから早いもので3か月が過ぎた。

古希を過ぎ、齢を重ね71歳となった。考えてみると若い頃からの不摂生、不健康を絵に描いたような生活を送ってきたので心臓が悲鳴を上げて不思議ではなく当然の結果だったんでしよう。

病を得て登山人生最後のチャンスでもあったヒマラヤ遠征も参加出来なくなり、高峰への夢は遙か彼方に消え去った。私の登山人生もどうやらこの辺りが引退する潮時なんだろうと考える事が多くなった。

さて、そうなる何か自分自身に納得がいくベストな終止符の打ち方とは何だろう？山の終活を考え始めた。

だが、計8名の参加を頂きほっとしました。今後も、自然と歴史山歩に多くの参加を、よろしくお願ひします。

(自然保護委員長 日野 幸次郎)

高校2年生(17歳)の夏から一緒に登山を始め50年を超える付き合いの中西君に相談してみた。

「今まで登って来た山々へ挨拶しに行ったら良いやんか、まずは劔岳やなァ、俺が付き合ったる。」

こうして71歳コンビで挑む「終活登山行脚」の第1章である劔岳計画がスタートした。

入山を8月初旬とし、仕事の合間をぬって歩荷、クライミングとトレーニングを続け、体調も良く、あの5月以來、発作も起こらず私の心臓君は元気？に働いているようだ。

「よっしゃ！これなら行ける！」

そして計画とは、

《1日目》

室堂〜劔御前〜劔沢

《2日目》

劔沢〜長次郎谷〜6峰C フェース劔稜会ルート〜ハツ峰上半部縦走

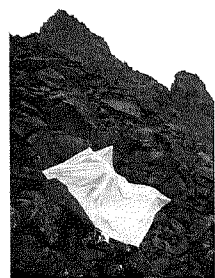
《3日目》 北方稜線〜劔岳山頂〜別山尾根下降〜平蔵の科尔

《4日目》

平蔵の科尔〜室堂と、したのです。

ロープはシングル50m、クイックドロローは各自4、スリングはカラビナをセットし多めに持参、捨てカラビナも数枚を用意した。今山行ではテントは持参せずツェルトを使用する。超軽量の2人用を今回に合わせて購入したのですが、少し狭いので重たいが長年に亘り愛用してきた相棒のような古いツェルトを使います。全てを背負っての行動です。少なからずでも重量を軽減したいのですが、日程との関係で食料は増えるし、夏場でもあり多くの水も必要となりま

す。ザックの総重量は16kgを越えていました。これも想定内です。防水フライは中西君特製の厚手のゴミ袋フライです。こ



持参の特製フライ

れは過去の北鎌尾根でも威力を発揮した優れた物です。

8月5日AM3時00分劔沢テント場をスタートする。長次郎の登りは病み上がりでの身には少々厳しいものがある。

八ツ峰6峰が眼前に近づいた。ガレ場は完全に雪に隠れています。劔沢の富山県警山岳警備隊で得た情報通り6峰岩壁取り付き部は大きくシュ

ルンドが口を開けていました。スタートはまるで井戸の底から登り出す感じです。滴り落ちる冷たい融水と冷気で寒くて堪りません。このCフェース登攀で最大の難関はシュルンドからの抜け出しで

した。とにかく狭くて、大きなザックを背負っての通過には一苦労です。下手に滑り落ちれば隙間にガッチリと挟まってしまい脱出不能となります。

Cフェースは別段取り立て

て言うほどの難しいルートではありません。但し、今回はズッシリと肩に食い込む重いザックを背に登るので、一歩上がるのにヨイショ、ヨイショと思わず掛け声が口を突きます。

誰も居ないCフェース、快適な登攀が続きます。ザックの重さも忘れて楽しんでしまった爺さん二人。

Cフェースの登攀を終え八ツ峰上半部の縦走になりました。問題は各自3リットル背負っていた水が底を突きそうな事です。池ノ谷乗越まで行けば残雪で水は確保出来ます。ぼちぼち今日の疲れが出てきました。残雪を求めて8峰への稜線を外れ7峰を懸垂下降

し三ノ窓側を巻くルートに下りました。今年には三ノ窓側のガリーに残雪は必ず残っていると2人とも妙に共通した確信があったのです。

「ホラ！雪が残ってるぞ、思った通りやで！」

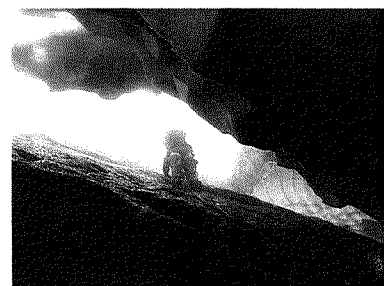
やはり狙い通り雪は残っておりまし

た。「かなり汚れた雪やけど飲めるかなあ？」

「大丈夫や、ゴミは菌で濾して飲め、濁りは胃袋で濾せとね。」

台湾の雪山南壁で飲んだ溜り水、泥水やインダス源流

(4面につづく)



Cフェース取り付け

貴重な自然を守るために

私たちが胸ときめかせる喜びと感動を受けた大切な自然を末永く伝えるためと爽快感と充実感のある山登りを神戸ザックは応援します

オリジナルザック & 登山用品専門店

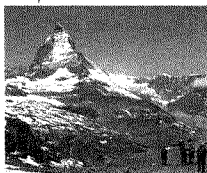
神戸ザック TEL (078) 621-5851 FAX (078) 621-3528

http://www.h2.dion.ne.jp/~kobezac



神戸市長田区日吉町3丁目1番30号 千653-0039 カナソノビル2F

世界の山旅を手がけて51年 アルパインツアー



いつの日か訪れたい世界の山旅

新型コロナウイルスの感染拡大の影響により、現状では「世界の山旅」へ皆さまをご案内することができませんが、秋以降のツアー実施に向けてしっかりと準備をして参ります。皆さまにおかれましては「お出がけになりたい山」や「登りたい山」、「歩きたいトレッキングコース」への夢や希望を、どうか諦めることなく心につなぎとめておいてください。

大阪支店/〒550-0003 大阪市西区京町堀 1-4-3 TCF 肥後橋ビル 2階 TEL:0120-938-290

美しい自然、大切な自然を子孫に伝えよう

(3面のつづき)
の氷河で飲んだ灰色に濁った
水に比べたら綺麗なものです、
そう思いましょう。

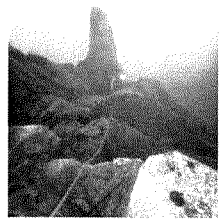
「俺なんか泥水を啜るよう
な暮らしやから平気やわ!」
奥にチンネの左稜線が見え
ています。

「チンネ左稜線は長かった
なあ、あの帰りに完全な
パテたもんなあ。」

時間的には余裕がありまし
たが残雪も見つけた事だし少
し早いが行動を切りました。
上部から落石の来ない場所を
選んで腰を下ろしました。足
元は三ノ窓雪深まで切れ落ち
ているし二人並んで横になっ
て寝る幅もありません、座っ
ているだけです。夜半から激
しい雨に見舞われたがツエル
トと特製フライを被り、何度
もズリ落ちそうになりながら
一晩耐えました。

明け方に雨は小康状態と
なった。大急ぎで装備を整え、
と云っても雨具を着込み靴も
ギヤームヘルメットも装着し
たままですからビスケット類
を水と一緒に胃袋に流し込み、
これで朝食は終わり、速やか
にBP(ビバークポイント)
をスタートします。寝不足の
身体に気合いを入れました。
クレオパトラニードルを
バックに三ノ窓の頭を巻くよ
うに左上方へ3ピッチでハッ

峰の頭に抜けた。ガスに包ま
れた幻想的なムードを漂わせ
るハツ峰上部でした。



クレオパトラニードル

濃いガスが早朝から山肌を
這い上がり霧シオンで岩は濡
れています。

どうやら台風5号が怪しげ
な動きをしているようです。
今日も悪天候の中での行動
となりました。

ハツ峰の頭からは池ノ谷ガ
リーに懸垂下降です。



池ノ谷ガリー

池ノ谷乗越しから小雨とガ
スの中、北方稜線を辿ります。
予想していたよりルートは荒
れています。ガレとガサガサ
の浮石だらけ、長次郎ノ頭も
巻き道は崩れていて通行不能。
稜線に上がり頭からコルへ懸
垂下降するルートを選択しま
す。支点の角度が悪いのでス
リングを追加セットしボナッ
ティーのピナを記念?に残し



劔岳頂上にて

ました。北方稜線ではここま
でに2ヶ所でロープを出しま
した。雨中で滑る岩と重荷で
バランスを崩しそうになりま
すから安全第一、面倒でもス
タカットで悪場は通過しまし
た。
劔岳頂上部は全く見えませ
ん。視界の無い中、雨に打た
れながら劔本峰への急峻な岩
場を登ります。
「おしい、高度計を見てく
れるか?」
「今は2960mを表示し
てるぞ。」
傾斜が落ち少し進むとガス
の中からヒョッコリと山頂の
祠が姿を現した。登山者の姿
は全くありません。この時、
風はピタリと止まり妙に静ま
りかえった劔岳山頂でした。
爺さん二人だけの2999
m。

再び強さを増した風雨の中、
劔岳山頂に別れを告げます。
顧みれば20代から四季を問わ
ず幾度も訪れた劔岳山頂です。
感慨を込めてもう二度と訪れ
る事は無いであろう山頂の三
等三角点にそっと手を当てる。
「劔岳さん、長い間、楽し
ませて頂き、また鍛えてもら
い感謝しております。私は山
の世界から引退していきます
が、これからはどうか私の後
輩達を宜しくお導き下さいま
すようお願い致します。本当
に、本当に有難うございまし
た。」
少し下った所で今一度、山
頂部を振り返った。
しかし、真つ白な霧のカー
テンにその姿は覆われ何も見
えなくなっていました。
(後記)
神戸を出る時、台風5号は
九州南部方向へ向かっていた。
北陸方面が進路予報円に入っ
てくるのはまだ先だと読んだ
のですが甘かったです。台風
がUターンして、入山中は毎
日が雨の中での行動でした。
下山時のBP平蔵コルは特に
大荒れ、雷鳥沢から室堂ター
ミナル間も凄い風で吹き飛ば
されそうでした。下山して神
戸に帰るにも、さらに車中1
泊を要しました。

(兵庫県山岳連盟副会長 黒田 信男)

神戸市民山の会

第865回例会

大倉山から鳥原貯水池へ
▽開催日 7月19日(日)

本例会は、新型コロナウ
イルスの感染拡大防止の見
地から中止となりました。

お知らせ
自然と歴史山歩
自然保護委員会

開催日: 7月12日(日)

集合: 新神戸駅 午前9時

コース: 新神戸駅〜布引貯水
池〜市ヶ原〜トゥエンティク
ロス〜黄連谷〜石楠花山〜炭

ヶ谷〜神戸電鉄谷上駅
参加費: 会員200円、
一般400円

申込先: 日野幸次郎
(080-3761-5021)

七月の行事予定

▽1日 常任理事会

▽8日 岳連の森づくり

(8時30分阪急御影、深田池
公園集合または9時30分直接
現地へ)

▽12日 自然と歴史山歩

▽29日 運営委員会

寄贈ありがとうございました

山と溪谷2020年7月号・
山と溪谷社。登山月報No.614・
(公社法) 日本山岳・スポーツ
クライミング協会。本誌7月
号・好山好会。新山協ニユ
ス348号・新潟県山岳協会。関
西支部報No.180(公社法) 日本
山岳会関西支部。あかがし第
4号・本山寺山森林づくりの
会。山岳文化第21号・日本山
岳文化学会。UIAA総合登
山技術ハンドブック夏季アル
パイン日本語版・(公社法) 日
本山岳・スポーツクライミン
グ協会。つきわ通算70号・神
戸ツキワ登山会。

mont-bell

アウトドア用品は、
お近くのモンベルストアへ!

www.montbell.jp

- ビオレ姫路店 079-223-4450
神戸北店 078-983-3337
マリンピア神戸店 078-708-1170
神戸三宮店 078-327-5455
六甲店 078-811-9555
らぽーと甲子園店 0798-42-6031
ALBi大阪駅前 06-6346-7544

\*「マリンピア神戸店」では、アウトレト商品も取り扱っています。