

発行所 兵庫県山岳連盟  
神戸市灘区王子町2丁目王子公園内  
電話(078)940・1850 FAX(078)940・1851

定価1部 50円年間購読料1000円  
兵庫県山岳連盟会員は会費に購読料を含む  
©編集兼発行人 坂本伸哉

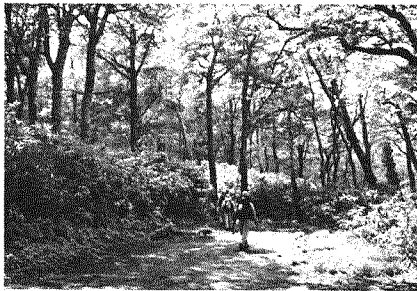
# 兵庫山岳

## 氷ノ山・扇ノ山の

## ブナの森を訪ねて①

### 樹木を測って28年

原田 健一



氷ノ山越から山頂方向に至る登山道沿いのブナ林。見事なブナ林ですが、下層にはチシマザサがびっしり生えています。



氷ノ山のブナ林の内部。巨木の下はチシマザサだらけで、他の樹種はほとんど見られません。ヒモは5m四方の区画を示していて、合計260個設置しました。



扇ノ山のブナ林内部。低木層が豊富に生育しています。5mの枠は91個設置しました。

立高等学校 理科Ⅱ生物  
教諭 三田 西陵高校を  
定年退職。  
柏原高校在  
職中はワン  
ダーフォー  
ゲル部顧問  
として高体  
連登山部に  
所属。

氷ノ山(1510m)と、その北の扇ノ山(1310m)のブナ林に1993年から通い続け、林の変化を観察しています。もうかれこれ28年が経とうとしていて、私自身も高校の理科(生物)教員を昨年引退しました。

しかし、ブナの森に通う生活はまだまだ引退する予定はなく、両山とも、車止めから歩いて片道40分の定点観測地まで往復できる限りはブナに

会に行こうと考えているところですが、取りあえず目標は30年で、それが通過点となるか終点とするかを思索しながら登山道を歩いています。そもそも、これ程長く通うことになったきっかけが1992年の氷ノ山への紅葉鑑賞登山でした。3mにも達するチシマザサが密生するブナ林を歩きながら、ひとつの素朴な疑問が湧きます。「この森はこのまま今の姿をこれからもずっと維持できるのだろうか」

というものでした。高校の生物教科書では次のような説明になっています。①台風などで親木が倒れたり、寿命(200〜300年)で幹が折れると、その樹が占めていた枝葉の部分に空間(ギャップと呼びます)ができる。②できた空間を通り抜け林床に光が届くようになると、下に控えていたブナの子供の成長が加速する。③やがてギャップを埋めるまでブナは成長し、もとの安定した極相林に戻る。

実はこの①③の森の再生に必要なか、教科書には書いてありません。それは人間の寿命よりも長くかかるので、研究者の寿命が先に尽きるから、自らの目で確かめることはできないのです。そこで、森の中で様々のサ

イズのブナを調べれば、林の変化のいくばくかでも明らかにできるのではないかと考えました。

実際にやったのが「毎木調査」と呼ばれる最もオーソドックスな林の調査方法です。氷ノ山では6500㎡(神大ヒュッテ奥の水場付近)、扇ノ山では2275㎡(山頂東斜面)の調査区を設け、その中の樹高2m以上の全ての樹木と、ブナについては2m以下の個体を全て測り尽くしました。

お食事・各種ご宴会に

Gourmet Promenade  
グルメプロムナード  
SINCE 1997 IN KOBE

各線三宮駅すぐ神戸交通センタービル

日本各地から取寄せた旨い物と名酒に出会える  
レストラン&BAR

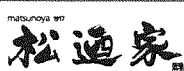
備長炭の本格炭火焼  
厳選されたこだわりの素材をご堪能下さい。  
炭火焼 博多水炊き

大正六年創業の  
名門料亭の味わいを  
日本料理

鉄板焼きパフォーマンスを楽しみながら  
神戸牛を堪能してください!  
ステーキハウス

六甲山系を望みながら  
煙の魅えるレストランで地元食材を堪能!!  
地産地食ダイニング

ていねいに抽出した珈琲が  
自慢のカフェテラス  
喫茶



TEL.078-331-1233 TEL.078-325-1235 TEL.078-333-0678 TEL.078-392-2989 TEL.078-332-2831 TEL.078-391-4057

登山計画書は必ず提出しよう!

### 藤崎先生の地図教室

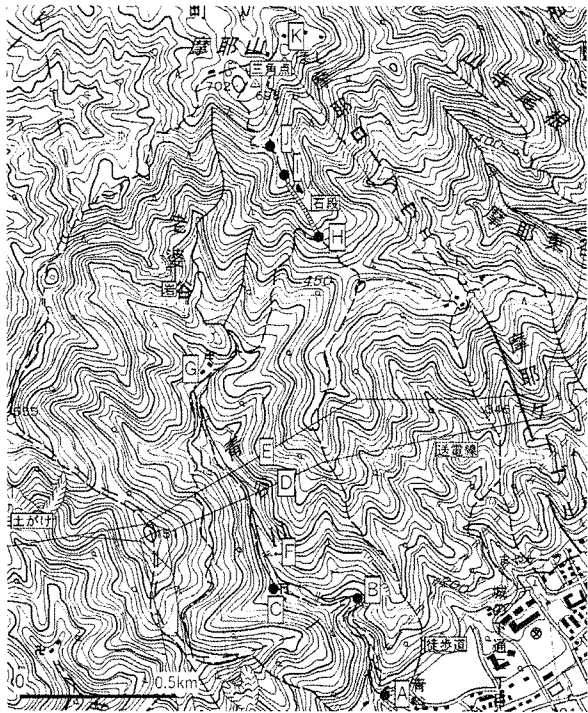
## 地形図とコンパス (7)

### 登山コースを読む

読図は技術でもあるので、練習や経験が必要です。8月22日に兵庫県山岳連盟の「自然と歴史山歩」で摩耶山の清掃登山が予定されています。(詳しい案内は4面に掲載してあります。)

次の机上読図をして、当日の山行に読図練習を兼ねて参加、確認しましょう。

この地図には出ていませんが、図の右下の阪急王子公園駅東口(標高約40m)から出発します。



駅と登山口の青谷橋(図のA)間の直線距離は4.3kmなので、距離は約(ア)km、標高差は約(イ)mと読み取れます。何分位で歩けるでしょうか? 予測してみましょう。後で実際の記録を整理して、それとつぎ合わせてみて、予測する力をつけましょう。

Aから責谷川の(ウ右・左)岸につけられた道を行きます。次の位置確認の適地はBです。(エ市・区)境になっている西(オ右・左)岸に変わり、

Gの行者茶屋付近まで谷沿いと読み取れます。

なお地形図に記号のある神社は実際には無く、反対に実際に存在する家屋や、茶畑の記載が図にはありません。建物などは省略され、土地利用の変化なども対応できていない地形図が多いので、地形(等高線)で判断しましょう。

この付近では谷を渡るC(橋あり)が確認ポイントです。また、送電線(DやE)の砂防堰堤(F、元摩耶道への分岐)もよいポイントですが、省略もあるので注意が必要です。

Gの行者茶屋(325m)付近は谷が集中して地形が複雑なので、道標に注意して行動しましょう。350m付近からは、ほぼ地形図どおりの急登の道を行きます。巻道になって尾根に出ると山門(H)があり、高低差約(カ)mの石段が待っています。登り切った1付近が天上寺本堂跡です。Jの分岐を(キ右・左)へ行くと摩耶山頂の三角点を經由して掬星台(K)に行けます。

### 【解答例】

ア 1.1 イ 90 ウ 左 エ 区  
オ 右 カ 60 キ 左

(兵庫県山岳連盟 理事 藤崎 和生)

### 生徒と共に歩いて40年

## ある高校登山部顧問の回想(2)

兵庫県立淡路三原高校 中尾 宜郁

### 〓 県総体 〓

「登山大会って、どうやって順位を付けるのですか?」これは登山部顧問がよく受ける質問だ。以下、私なりの答えを書いてみたい。

毎年6月実施の「兵庫県高等学校総合体育大会登山大会(県総体)」はしんどかった。全国大会(インターハイ)や近畿大会に向けて年1回の予選であり、順位が付く競技と

して登山に取り組まなければならないからだ。

本来、競技に馴染まない登山を競技化するにはそれなりの難しさや矛盾も抱えている。審査項目は体力審査を始め、知識系や技術系の審査など多岐にわたる。知識試験(山城研究、気象、救急法など)や天気図作成の指導はこちらもかなり勉強をする必要がある。

また、2万5千分の1地形図読図の指導は現地(氷ノ山や六甲山)に何度も通わなければならない。配点の高い体力審査で勝つためには地道なトレーニングが必要なので、生徒達は大変だった。



2015年(平成27年)6月 県総体登山大会 設営審査風景(ハチ高原)

(3面上につづく)

便利で大変リーズナブルな多目的貸し会場

阪急王子公園駅から徒歩3分



緑の中のミーティングルーム

王子サロン (神戸登山研修所)

神戸市灘区王子町2-2-1 王子公園内(競技場北側)  
TEL(078)-940-1850 FAX(078)-940-1851 http://www.hma.jp/

〓 神戸本店がセンタープラザにお引越し! 〓



登山、アウトドアのことなら  
好日山荘にご相談ください!

好日山荘 センタープラザ神戸本店  
神戸市中央区三宮町1丁目9-1 センタープラザ3F  
(TEL)078-335-8166 <営業時間>11:00~20:00

好日山荘

(2面のつぎ)

ギャラリーがない登山道での歩荷練習に対するモチベーションを引き出すためには色々な教育的テクニックが必要だ(ここが顧問としての腕の見せ所……)。

テント設営や炊事も審査の対象であり、生徒達も大会中はあまり山を楽しめなかったと思う。山は本来、他人と競ったり評価してもらおう所ではなく、自分を磨き、非日常を楽しむ場所だからだ。

大会本番、私は長年、審査員として過ごしたので気の休まる暇が無かった。特に10年以上務めた県の審査委員長としては、先輩のK先生からの方針を引き継ぎ、私の総力を挙げて公正な審査を心がけた、と自負している。

登山大会の多くの部分が審査競技なので、審査員の主観が入りやすい。頑張ってきた生徒達の努力に報いるために審査の客観化をすすめたという点では、インターハイよりも先行していた。そして後輩登山部顧問の審査員達に登山大会の審査とは何ぞや、を一生懸命伝えたつもりだ。

私は何度も優勝させていた。楽しい思い出が一杯の幸せな顧問だった。

(兵庫県高体連登山部  
なかお よしふみ)

支部創立40周年記念

はりま支部海外委員会

マウントクック登山の記録 ①

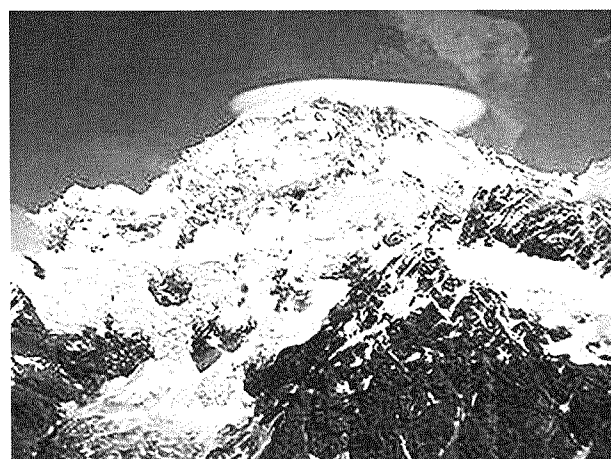
2006年12月28日〜2007年1月8日

マウントクックはニュージーランド南島に位置する3764mのニューゼーランド最高峰。1991年11月に山頂が崩落し、10m低くなり、さらに山頂付近の厚い氷が崩壊し、2014年に再測量の結果、3724mと変更された。

マウントクックはアオラキ山とも呼び、標高こそ低いが大きな山をギュッと凝縮したようなパリエーション豊かな山。それゆえ、登頂難易度は非常に高く、登山者の大半は途中で下山している。

2005年9月、はりま支部海外委員会は創立40周年記念イベントとして、マウントクック登山隊とその周辺のトレッキングツアーを企画。2006年になり準備をはじめ、2月に支部員に対し募集開始。(期間は正月連休を利用しての2週間)

そのとき私は、支部の海外委員長立場にあった。募集結果は、登山隊5名、トレッ



笠雲かかるマウントクック (朝日に輝き華やかに見えた)

キング隊2名であった。残念ながら、トレッキング隊は定員未滿で取りやめとした。登山隊5名中、2名が海外委員のメンバーであり、他の3名中、1名は再挑戦者であった。

12月、はりま支部の皆様が壮行会に多数参加くださり、気持ち新たに準備もほぼ整った。

いよいよ、出発!

12月28日、関西空港に9時集合。メンバーは、5名そろったところで機上の人となる。シンガポール経由でニュージーランドへ。

12月29日、ニュージーランドクライストチャーチに11時過ぎ到着。登山者の入国審査は、食料品の持ち込みには厳格

(特に卵と乳製品)。装備品・アイゼン・ビッケル・登山靴・テント等に土などの付着物があれば、その他の危険物とされ、チェックが厳しいと聞いていた。しかし、実際には、審査はお国柄のんびりとしたもので、私たちは荷物も改められることもなく通関できた。

予約しておいたレンタカーの受け取りに行くと、予約の8人乗り車がまだ返却されておらず、車がないので代車としてカローラ2台を使ってください、とのこと。14時、2台の車に分乗し、空港近くのスーパーで食料品を調達。スポーツ店でガスボンベを購入し、クック村へ出発した。市内で道に迷い、2台別々になったが、22時過ぎ、クック村のベース小屋(アウウィンハット)に着くと、別の1台は先に到着していた。23時、日本の通信係から天候回復が当初より2日ほど遅れるという連絡があった。

12月30日9時過ぎ、車で国立公園管理事務所(DOC)へ登山届を提出し、手続きを済ませた。上部の状態を確認すると、天候はよくない。

3日前に40〜50センチの降雪があり、コンディションはよくないとのこと。次にヘリの予約を済ませ、ハーミティ

(4面につづく)

貴重な自然を守るために

私たちが胸ときめかせる喜びと感動を受けた大切な自然を末永く伝えるためと爽快感と充実感のある山登りを神戸ザックは応援します

オリジナルザック & 登山用品専門店

神戸ザック TEL (078) 621-5851 FAX (078) 621-3528

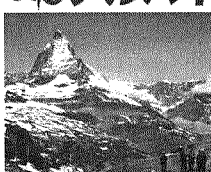
http://www.h2.dion.ne.jp/~kobezac



神戸市長田区日吉町3丁目1番30号 千653-0039 カナソノビル2F

世界の山旅を手がけて51年

アルパインツアー



いつの日か訪れたい世界の山脈  
新型コロナウイルスの感染拡大の影響により、現状では「世界の山旅」へ皆さまをご案内することができませんが、秋以降のツアー実施に向けてしっかりと準備をして参ります。皆さまにおかれましては「お出かけになりたい国」や「登りたい山」、「歩きたいトレッキングコース」への夢や希望を、どうか諦めることなく心につなぎとめておいてください。

大阪支店/千550-0003 大阪市西区京町堀 1-4-3 TCF 肥後橋ビル 2階 TEL:0120-938-290

美しい自然、大切な自然を子孫に伝えよう

(3面のつづき)  
ジホテルへ立ち寄る。日本人が多いことに驚く。売店を少しのぞいてからベース小屋に帰った。

20時20分、通信係から定期コールが入る。雲の状況は少しずつよくなっているが、晴天は3日〜4日になりそうだと気象状況の連絡があった。また、自宅への行動メール配信への返信が2件あり、そのメッセージを受け取った。(我が家でも毎日メールを見ていたとのこと)

12月31日、トレッキングを兼ねてフッカーバレーヘトレッキングにでかける。そこは上下の起伏が少なく、吊橋、トイレも整備されている。高山植物も多種あり、マウンタクックリリーが美しい。山並みには雲がかかり、クックの勇姿は見る事ができなかった。途中、アルパインメモリアルに記載された方々のネームプレートを見ながらご冥福を祈った。

23時、ハーミテージホテル主催のカウントダウンパーティーに出席する。小さなホールだが中央にステージがあり、生演奏に合わせ、20名位がステップを踏んでいた。定刻前にシャンパンが配られ、カウントダウンが始まった。ハッピーニューイヤー！七面



プラトーハット小屋 (ここから登山が始まる)

後藤 伸一  
支部長  
(はりま)

【次号につづく】

り、水河崩落する音が雷のように聞こえていた。8時過ぎ、日本から定期コールが入り、いよいよ明日、プラトーハット山小屋に入る

鳥の肉もいたたく。長居せずベース小屋に帰った。1月1日、トレッキングを兼ね、ミュラーハットのトレッキングに出かける。ハーミテージホテルの通路から北へケアポイントの標識に従い進んでいくと、途中から木道になった。このあたりから右側にマウンタクックが眺められるが、今日も雲が上部を覆い展望はよくない。草原にはリンドウらしき花が咲き、ノジギクによく似た花も咲いていた。40分程で、ケアポイントの見晴台に着いた。行き止まりになっていて、正面にはMt.フットスルーの岩と雪の山肌、セラック帯が荒々しく迫力がある。10分程来た道を戻り、セアリーレークから下山中、時おり、水河崩落する音が雷のように聞こえていた。8時過ぎ、日本から定期コールが入り、いよいよ明日、プラトーハット山小屋に入る

休館でご不便をかけておりま

神戸登山研修所  
ご利用  
ありがとうございます。

「3密」防止のため、換気の励行、使用設備の消毒など  
以上のように、お手数をおかけしますが、感染拡大防止のため、ご協力をお願いいたします。  
詳しくは、ホームページでご確認ください。

「3密」防止のため、従来の集会室に加えまして、ボールドリング室や、屋外のクライミング壁にも利用人数の制限を設定しております。  
ご利用前に、電話等で問い合わせ、予約を頂くこととさせていただきます。

お知らせ  
第3回 自然と歴史山歩  
自然保護委員会

神戸市民山の会  
第866回例会  
青谷道〜旧摩耶道  
雷声寺  
▽開催日 8月16日(日)  
本例会は、中止となりました。

神戸登山研修所  
夏季休館日のお知らせ  
8月10日(月)〜17日(月)  
夏季休館日といたします。

「3密」防止のため、従来の集会室に加えまして、ボールドリング室や、屋外のクライミング壁にも利用人数の制限を設定しております。  
ご利用前に、電話等で問い合わせ、予約を頂くこととさせていただきます。

した登山研修所も、6月2日より再開いたしております。再開にあたりまして、  
◎利用人数の制限と予約制の拡大  
「3密」防止のため、従来の集会室に加えまして、ボールドリング室や、屋外のクライミング壁にも利用人数の制限を設定しております。  
ご利用前に、電話等で問い合わせ、予約を頂くこととさせていただきます。

「ご寄贈ありがとうございました」  
山と溪谷2020年8月号・山と溪谷社。登山月報No.615。(公社法) 日本山岳・スポーツクライミング協会。レッドベリーズNo.431・レッドベリーズ。兵庫労山No.480・兵庫県勤労者山岳連盟。木雞8月号・好山好会。山岳おおさかNo.224(一社法) 大阪府山岳連盟。とがくれん通信2020年2号・(公社法) 東京都山岳連盟。やまなみNo.237・長野県山岳協会。神戸体育123号・(公社法) 神戸市スポーツ協会。スポ協通信Vol.29。(公社法) 神戸市スポーツ協会。

mont-bell  
アウトドア用品は、お近くのモンベルストアへ!  
www.montbell.jp  
ピオレ姫路店 079-223-4450  
神戸北店 078-983-3337  
マリンピア神戸店 078-708-1170  
神戸三宮店 078-327-5455  
六甲店 078-811-9555  
ららぽーと甲子園店 0798-42-6031  
※「マリンピア神戸店」では、アウトレット商品も取り扱っています。