

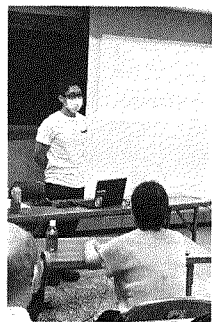
発行所 兵庫県山岳連盟
神戸市灘区王子町2丁目王子公園内
電話(078)940・1850 FAX(078)940・1851

定価1部 50円年間購読料1000円
兵庫県山岳連盟会員は会費に購読料を含む
©編集兼発行人 坂本伸哉

兵庫山岳

「登山における新型コロナウイルス感染対策」

技術・遭対委員会 第1回 ハイキングレスキュー講習会
兵庫県立丹波医療センター 医師 野村雄大先生に
(日本登山医学会認定国際山岳医)
講義をいただく



例年は年3回、実技形式で実施しているハイキングレスキュー講習会は、新型コロナウイルス禍中において、接触を避けたため、今年度の第1回目は、講義形式に変更した。

9月24日、19時より、神戸登山研修所3階大集会室に於いて、「登山における新型コロナウイルス感染対策」と題し、感染しない、させないためのアドバイスという内容で実施した。密を避けるため、参加人数を20名限定とし、十分な距離をとって実施した。

講師は「クラブ雲峰」のメンバーであり、兵庫県立丹波医療センターの消毒

移動中の感染者との接

余裕のある山を選ぶ。

最後に、こんなことを考え

前号まで、1面に好評連載して

登山計画書は必ず提出しよう！

Gourmet Promenade
グルメプロムナード
SINCE 1997 IN KOBE

お食事・各種ご宴会に 各線三宮駅すぐ神戸交通センタービル

<p>日本各地から取寄せた旨い物と名酒に出会える レストラン&BAR</p> <p>10F</p> <p>燦 DYNAMIC KITCHEN & BAR SUN TEL.078-331-1233</p>	<p>備長炭の本格炭火焼 厳選されたこだわりの素材をご堪能下さい。 炭火焼鳥 鳥料理</p> <p>9F</p> <p>Steak House ZEN TEL.078-392-2989</p>	<p>六甲山系を望みながら 畑の見えるレストランで地元食材を堪能!! 地産地食ダイニング</p> <p>2F</p> <p>世の家 TEL.078-332-2831</p>	<p>ていねいに抽出した珈琲が 自慢のカフェテラス 喫茶</p> <p>UCC Cafe Plaza TEL.078-391-4057</p>
---	--	--	---

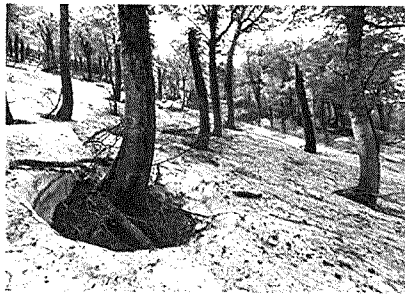
氷ノ山・扇ノ山の

ブナの森を訪ねて④

樹木を測って28年

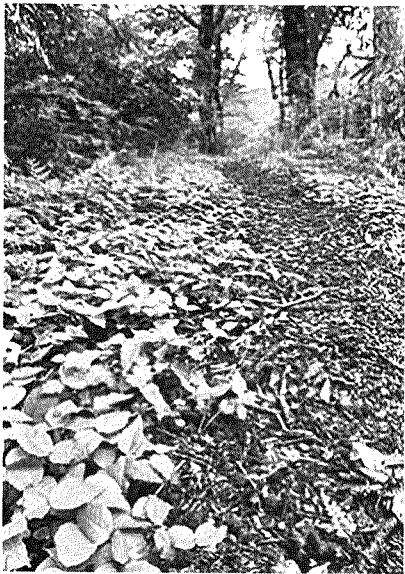
原田 健一

開花・結実の翌年は、雪融けが待ち遠しくて、そわそわしながら4月を迎えることになりました。ブナ林の春は、まだ冬芽が開いて淡い新緑が斜面を駆け上がっています。その時、まだ林床には雪が1m前後残っているのですが、ブナの根元の周りだけ、丸く雪が融ける「根開き」が見られ、太陽とブナと雪による造形美を楽しむことができます。この時の林が最も絵になる季節と言えるでしょう。



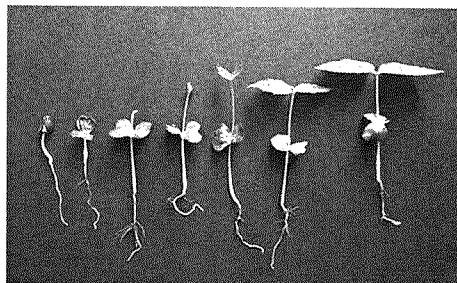
ブナの根開き
春先の残雪に見られる不思議な造形です。

その後、雪が完全に融けて地面が見え、しばらくすると雪でべしゃんこに押しつぶされた落ち葉のあちこちからブナの芽生えが顔を出してきました。気がつくとも一面がブナの芽生えとなり、林の中の登山道は緑のじゅうたん化しています。その中に、人の歩いた茶色の道が一本向こうへ延びていて、そこを歩くのは何とも言えない心躍る時間でもありました。



一面に芽生えた実生では緑のじゅうたんになり、その中を登山道が延びています。

調査を開始した1993年は大豊作年で、翌年に初めて目にしたブナの芽生えは、まるで野菜のカイワレ大根にそっくりで、その愛らしい実



種子から芽生えた実生を成長順に並べてみました。林の中では双葉から本葉が開いたところまで1年目に成長します。

起こります。6〜7月の梅雨の時期、あれほどいっぱい出た実生がごとごとく枯れて、林床から消失してしまします。生き残るのはたった1割くらい。梅雨明けに再び林を訪ねると嘘のように寂しい光景になっていました。

原因は腐朽菌によるものだと言われています。逆に言うと、生き残った1割のブナは厳しい試練を乗り越えた、実にたくましい子供達なのです。この後、ゆっくり成長し、200〜300年生きて森を構成する大木に成長していくことになりました。その間もまだまだ試練が待っています。

生がそれほどの力強さを秘めていたことが分かり、本当に驚きました。それからは、登山道に芽生えた実生を踏みつけることなど到底できず、足を確かめながら歩くようになりまし。

(元兵庫県高体連登山部
はらだけんいち)

自然保護委員会

自然と歴史山歩

横池周辺の池めぐり

◇9月27日(日)

◇集合 9時 阪急岡本駅

◇参加者 18名(久しぶりに

大人数の参加者でした。)

◇コース 9時10分岡本駅発

岡本八幡谷右岸道(両岸

は切り立って溪谷の趣) 山

の神ツツブレ池ハブ池

跡(木漏れ日広場) 七兵

衛山(▲462m) 打越

峠方面 甲南パノラマ道経

由 11時40分横池(雄池)

着。

横池にて昼食後12時30分出

発 横池(雌池)にて記念写

真 風吹岩 高座の滝 15

時 阪急芦屋川駅着。

横池では「印象派モネ」の

睡蓮の花が一杯に大変奇麗

に咲き誇っていました。

(6面1200)

便利で大変リーズナブルな多目的貸し会場

阪急王子公園駅から徒歩3分



緑の中のミーティングルーム

王子サロン (神戸登山研修所)

神戸市灘区王子町2-2-1 王子公園内(競技場北側)
TEL (078)-940-1850 FAX (078)-940-1851 <http://www.hma.jp/>

神戸本店がセンタープラザにお引越し!



登山、アウトドアのことなら 好日山荘にご相談ください!

好日山荘 センタープラザ神戸本店
神戸市中央区三宮町1丁目9-1 センタープラザ3F
(TEL)078-335-8166 (営業時間)11:00~20:00

好日山荘

(2面のつぎ)

横池での昼食後、藤崎先生より、六甲山に多く点在する池(ため池)について説明があり、「それらの池は大部分が灌漑用で、水の確保は大変重要であったこと。その他、六甲山上周辺では製氷用の池や、水を運ぶ道(アイスロード)もつけられた。」と話された。

また、今回藤崎先生から、横池の雄池・雌池の2か所を案内頂いたが、私にとって雌池は初めてで、池の中の枯れ木が印象的で信州上高地の大正池を思い出した。



横池(雌池)にて

同行頂いた中村自然保護官から「六甲山のイノシシについて」別紙パンフにて説明があった。ここ横池周辺でもしばしば猪を見かける事例があつて大変危険、マナーとして「決して餌付けはしない。また、猪に出会ったら荷物をもって目を離さずゆっくり後

ずさりし、決して背を向けて逃げないこと」などお話があった。

風吹岩周辺は、日曜日とあって多くのハイカーで賑やか。最後の難所、高座の滝までの下山道(ロックガーデン

中央稜)に四苦八苦しなから全員無事ゴールしました。

初秋の涼風を肌で感じながらの、思い出に残る楽しい山行でした。

(ウエスタンクラブ 黒沢 弘)

生徒と共に歩いて40年

ある高校登山部顧問の回想(5)

兵庫県立淡路三原高校 中尾 宜郁

登山部顧問の1年

これまで、たくさんのお話を企画実行してきた。平均して月に1回、年間十数回、約30日が私の平均的な年間合宿数だ。

春、新入部員が入るかどうか、気をもむ。入ったら嬉しいが、指導が大変だ。中学校にはほとんど無い部活動なので素人を一から仕込まないといけない。初めて重荷を担いで歩く、初めてコンロを使って飯を炊く、初めてテントに寝袋で泊まる...、教える方も教えられる方も大変だ。とにかく経験が大事だ。4月に初キャンプ、5月県総体下見、6月県総体...と経験を積み、梅雨明けを待って、山シーズンの幕開けだ。7月四国剣

山三嶺で夏山強化合宿、8月上旬北アルプスで夏山合宿、一気に部員は遅くなる。

8月下旬近畿大会に向けての強化合宿か、チャンスがあれば再度信州へ。インターハイに出場できた夏は忙しかった。40日の夏休みのうち20日以上、山で過ごした。補習授業や保護者面談も手を抜かず、ほとんど休日はない。秋は絶好



2013年(平成25年)9月 淡路三原高校野外活動部 秋山合宿 冷池キャンプ場

季節だ。9月中旬の近畿大会を終えた後、秋澄の空と紅葉を求めて9月下旬から10月上旬は立山、西穂、鹿島槍、木曾駒、仙丈、蝶、燕などアプローチの短いアルプスを週末利用で楽しむ。10月下旬、11月は西日本の中級山岳を狙う。奈良大峰、鳥取大山、四国三嶺・石鏡、比良などに紅葉や初雪を味わいに出かける。この頃、部員達は山について理解が進む。

冬はスキーだ。志賀高原や神鍋などでスキー合宿を2、3回実施し、日本の四季を味わう。かつてはテント泊で山スキーに挑戦させたが、近年は諸般の事情で難しくなった。山に連れて行って、部員が

感動してくれた時や人間的な成長を感じられた時というのは何物にも代えがたい快感である。正に教師冥利顧問冥利に尽きる。そんな思いで合宿を企画し、登山部顧問を続けてきた。残り少ない教師生活、無事故で全うし、生徒達と感動を共有したい。

(おわり) (兵庫県高体連登山部 なかお よしふみ)

お知らせ

編 自然と歴史山歩
外 自然保護委員会

「東播の日笠山縦走でノジギクを愛でましょう」

開催日: 11月14日(土)
集合: 山陽電鉄曾根駅北側

コース: 山陽電鉄曾根駅、日笠山、北山(夫婦岩)、馬坂峠、北浜トンネル上部、一本松、北浜トンネル上部、牛谷、JR曾根駅

参加費: 会員200円 一般400円

事前申込: 11月12日までに左記をお願いします。

申込先: 日野幸次郎 (080)376115021

貴重な自然を守るために

私たちが胸ときめかせる喜びと感動を受けた大切な自然を末永く伝えるためと爽快感と充実感のある山登りを神戸ザックは応援します

オリジナルザック & 登山用品専門店

神戸ザック TEL (078) 621-5851 FAX (078) 621-3528

http://www.h2.dion.ne.jp/~kobezac



IMOCK KOBE

神戸市長田区日吉町3丁目1番30号 千653-0039 カナゾビル2F

世界の山旅を手がけて51年 アルパインツアー



いつの日か訪れたい世界の山旅

新型コロナウイルスの感染拡大の影響により、現状では「世界の山旅」へ皆さまをご案内することができませんが、秋以降のツアー実施に向けてしっかりと準備をして参ります。皆さまにおかれましても「お出かけになりたい山」や「登りたい山」、「歩きたいトレッキングコース」への夢や希望を、どうか諦めることなく心につなぎとめておいてください。

大阪支店/千550-0003 大阪市西区京町堀1-4-3 TCF 肥後橋ビル2階 TEL:0120-938-290

美しい自然、大切な自然を子孫に伝えよう

山道具のフリーマーケット

12月19日(土)

出店募集のご案内

兵庫県山岳連盟が主催し、神戸登山研修所において、下記のように山道具のフリーマーケットを開催いたします。

使わなくなったり、買ったけれど殆ど使っていない山・岩道具を必要な方に譲りませんか？
物品だけでなく、種々な年代が集まって情報交換ができることも目的としています。

もちろん、所属山岳会の宣伝も積極的にしてください。山岳会等やグループでの参加を推奨しますが、個人での参加も可能です。

山道具のフリーマーケット出店募集 (2020年度)

開催日時：2020年12月19日土曜日 10時～15時

開催場所：神戸登山研修所内(会議室)

主 催：兵庫県山岳連盟

申込締切：一次募集 2020年11月15日(日) 募集数に到達次第終了

出店募集数：13ブース(約2×1.5m)

出 店 料：1ブース(2×1.5m程度)に付き、1500円(暖房費込)
最大2ブースまで。

※売上高に対するロイヤリティはいたしません。

※出店者は、終了後清掃にご協力いただきます。

出店搬入：・受付時間：8時30分～9時30分(時間厳守)

この時間内であれば車両の出入りは可能。但し施設内駐車は1ブース1台まで。

販売できないもの：金券、動物、食品。

日用品の販売も可ですが、山道具の割合が半数以上になるようにしてください。

出店申込方法：

1) 「フリーマーケット出店希望」とタイトルに書き info@hma.jp までメールを送信する。

2) 入力フォームおよび注意事項等を岳連より返信。

3) 内容に同意できましたら入力フォームに必要な事項を入力して返信してください。

4) 岳連より受付番号を送信いたしますので、受け取った時点で受付完了です。

※4日以内に返信がなかった場合は受付できていない可能性がありますので、

神戸登山研修所078-940-1850までお電話ください。

※電話での出店受付はいたしかねます。

コロナ感染拡大状況等の事情により、開催を延期、中止する場合があります。

「寄贈ありがとうございます」

「うぐいました」

キユー講習会
(神戸登山研修所)

【編集者のツブヤ記】

▽中尾先生の「ある高校登山部顧問の回想」―生徒と共に歩いて40年―の連載が今月号の第5回で終わった。中尾先生ほど熱心ではなかったが、私もほぼ同じく

らの間、高校登山部顧問をした経験から、先生の書いておられることに共感することが多かった。

▽大抵の他の運動部の監督やコーチは、生徒の手を取っての技術指導や、練習と一緒にプレーすることもあ

が、試合中などは、ベンチから指示や注意を出す。

ところが、登山部顧問は、練習山行、合宿山行や総体などの競技山行でも、すべて、全行程を生徒と共に歩かなければならない。

技術よりも脚力と持続力を維持しなければならぬ。

▽それだけに、テントの中で文字通り同じ釜の飯を食った生徒たちが、自然を愛し、身体も心も成長していく姿を見るとき、また卒業してからも後輩の山行に同行してくれたり、OB会に顧問を招いてくれて歓談するとき、まさに顧問冥利につき

十一月の行事予定

▽4日 常任理事会

▽5日 ハイキングレスキュー講習会(神戸登山研修所)

▽11日 岳連の森づくり

▽14日 自然保護委員会
自然と歴史山歩

▽15日 近畿地区山岳連盟
合同登山技術研修会
(神戸登山研修所)

▽22日 六甲合同登山
(再度公園)森林植物園

▽25日 運営委員会
(リモート会議)

▽29日 アルパインクライミング・セルフレス

mont·bell

アウトドア用品は、お近くのモンベルストアへ!

www.montbell.jp

ピオレ姫路店	079-223-4450
神戸北店	078-983-3337
マリンピア神戸店	078-708-1170
神戸三宮店	078-327-5455
六甲店	078-811-9555
ららぽーと甲子園店	0798-42-6031

※「マリンピア神戸店」では、アウトレット商品も取り扱っています。

るのである。

▽新型コロナウイルス禍で半年山に行ってなかった私ですが、中尾先生に誘っていただき、10月半ばの日曜日に長野県飯綱山(1917m)に登った。先生の天気判断は素晴らしく、前夜までの雨が上がり、雲海の上に、初冠雪したアルプスの山々の頂は白く、遠くかすかだが富士山まで見えた。それにもまして山は紅葉真っ盛り、錦の向こうに戸隠・高妻山などが指呼の間に見えた。下山後の温泉・戸隠そばとともに、満足の一日であった。

(坂本伸哉)