

発行所 兵庫県山岳連盟  
神戸市灘区王子町2丁目王子公園内  
電話(078)940・1850 FAX(078)940・1851

定価1部 50円年間購読料1000円  
兵庫県山岳連盟会員は会費に購読料を含む  
©編集兼発行人 坂本伸哉

# 兵庫山岳

## 全国高校総体 登山大会

### 神戸(男子)・長田(女子) 両校そろって5位入賞

8月20日(金)〜23日(月)、福井県勝山市の三頭山、取立山を会場として、令和3年度全国高等学校総合体育大会登山大会・第65回全国高等学校登山大会が開催され、兵庫県代表として男子は3年ぶりに神戸高校が、女子は8大会連続で長田高校が出場した。

コロナ禍で昨年度の大会が中止となったため、今年度はコロナ対策に気を配った大会となった。特に、密を避けるためテントは審査のために設営するのみとし、実際の宿泊は、男子はジオアリーナの体育館、女子は福井県立奥越高原青少年自然の家でおこなった。

朝夕の食事は弁当を配布して炊事審査を実施せず、バス移動の回数を少なくするため、日程も1日短縮し、登山行動は2日間で行われた。予選の兵庫県総体も例年と異なり、審査は体力と読図のみであったので、その他の審査は全国大会で初めて体験することとなる。そのため、事

前に7月の4連休を利用して、東山いこいの村で強化合宿を実施し、両校とも下見とともに全国大会の審査について理解を深めた。

19日の監督リーダー会議で大会が実質的にスタートし、20日は勝山市体育館ジオアリーナで開会式を行い、その後、知識・天気図審査。登山隊を編成して装備審査の後、体育館裏にある長山公園グラウンドに移動し、設営審査を実施した。

交流会の後、テントを撤収し、男子は体育館の決められた区画に入りゆくり過ごし、炊事をしていないのと、テントよりスペースがあるので、リラックスできる時間があった。

21日はメインザックでジオ



5位入賞の神戸高校・長田高校チーム  
(全国総体アベック入賞は25年ぶり)

22日はバスで東山いこいの村入口まで移動し、チーム行

アアリーナから菩提林入口まで隊行動で道路を移動し、白山平泉寺から、越前大仏までの白山禅定道を使ってチーム行動を実施した。最高点の三頭山でも777mしかないが、参道はそれほど暑くなく、予想された猛暑ではなかった。大半のチームが制限時間内にゴールした。ここからジオアリーナまで隊行動で移動した後、長山公園で再び設営審査を行った。

審査後テントを撤収して体育館に戻ると、初日のペーパーが返却された。知識審査でミスもあったが、切り替えて明日一日頑張ろうとしっかり休息をとった。

動で取立山を目指す。前半は長い林道が続き、林道駐車場から登山道に入って1時間強で山頂に到着する。顧問団は駐車場から、こつぶり山まで登り、ここで生徒を出迎えて、パーティ行動となった。あいにく白山は見えなかったが、天候はよく、早いチームはスタートから2時間半で到着した。各校ここで記念写真を撮り、監督と一緒に下山した。途中の大滝では滝壺に降り、下見でお世話になったいこいの村の管理人さんにも声を掛けていただいた。

ゴール後、バスでジオアリーナに移動して解団式を行う。大会で予定通りの行動ができたのは4年ぶりのことである。班長と写真を撮り、福井市内の宿舎に戻り、3日ぶんの汗を温泉で流した。

最終23日は閉会式があり、審査の講評と結果発表があった。神戸は知識と記録で減点があったが、5位入賞。女子の長田も2大会連続で5位入賞を果たした。男女アベック入賞は平成8年の柏原以来2度目である。

男子優勝は富士(静岡)。女子優勝は16年ぶりに千葉東(千葉)であった。来年は香川県まんのう町竜王山等で実施される予定である。  
(高体連 桑田 克治)

登山計画書は必ず提出しよう!

神戸の中心で、グルメとショッピング

各線三宮駅直結!

さんちか 検索 santica

詳しくはホームページをご覧ください。 www.santica.com

藤崎先生の地図教室

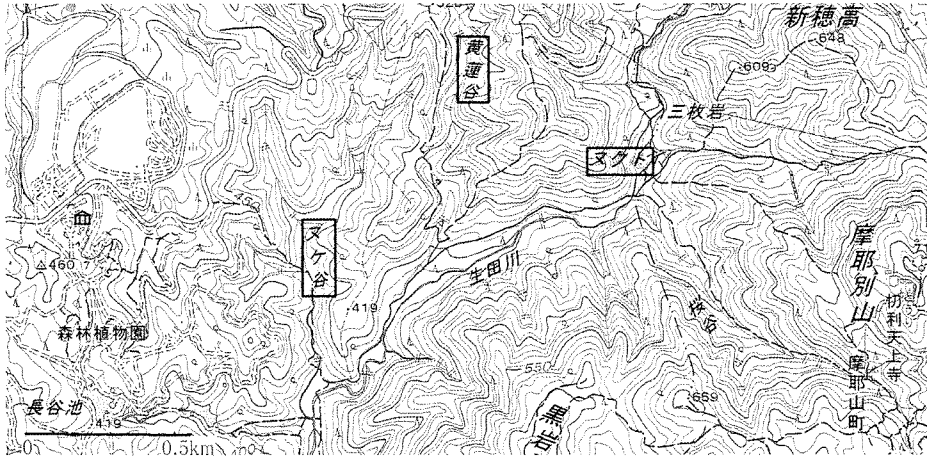
地形図とコンパス (15)

山の地名と災害

「ふるさと兵庫50山」の千町ヶ峰(1141m)へは、姫路からバスを乗り継ぎ、「百千家満」で下車、峠を越えて草木川の谷に下り、旧「こぶしの村」から山頂を往復するのが一般的です。

と、ここで、「百千家満」を読めるでしょうか? 「おちやま」と読みます。古くは落山と書き、文字通り山が落ちる、すなわち大きな山崩れが発生した山だと、後世に注意を促すためにつけられた地名です。

事実、山崩れは市ヶ原の例のように、一度発生した場所の近くで再発するこ



とが多く、このような地名を災害地名といえます。しかし、

したのでしよう。六甲山地にも災害地名ではないかと思われる地名があります。たとえば森林植物園の東のヌケ谷は誤記で、新しい版(付図)ではヌケ谷(抜け谷)と改訂されているように、災害地名であった可能性が大きいです。

その北東の「ヌクトのゲートロック」と呼ばれていた岩場付近は、江戸時代末期の徳川道建設の時にはヌクト橋が

兵工山の会  
夏山は薬師岳登頂  
会長 大西 眞秀

《伝統ある会の歴史》

兵工山の会は、もう少し詳しくは、兵庫工業高校山岳部OB会といえます。同校の前身は、1902(明治35)年創立の兵庫県立工業学校で、親しみをもって県工または兵工と呼ばれてきました。

その県工に登山部ができたのは、1918(大正7)年3月と推測され、加藤文太郎

を登山に導いた上司、遠山豊三郎氏(当時の三菱内燃機製作所勤務)が在学中に創立している。

登山部OB会として兵工山

あったとのことで、古い地名です。ヌクトの語源は不明ですが、ここは三つの谷が合流しており、増水時は崩れる(「抜く土」)ことが多く、地名になったのでは、と想像しています。ご教示をいただければ幸いです。

なお、付図の黄蓮谷は、六甲山登山開拓者の一人、ウォーレンの名をとったとき

折立駐車場のテント場に到着してみると、警察から、熊の出没があり野営禁止との事であったが、安全と思われる適当な場所に熊出没覚悟で野営した。

自然のテント場は今後、設営禁止が増えてくると思われるので、地元情報を事前調査する事が必須である。

4日は早朝出発時、線状降水帯が通過中で、2時間程天候が芳しくなく、出発を見合わせ、小降りになった時点で、雨雲レーダー情報を先読みして3時間程遅延出発した。これが当たり、太郎平小屋までは曇り空だが雨には遭わず。

ここで80代の2名は小屋に宿泊し、テント班3名は20分程下った薬師峠のテント場に設営。直後、再び線状降水帯に入り床下浸水にあうが、1時間弱で晴れて夕焼け、星空の幸運に恵まれた。

5日は晴れ、全員で避難小屋を経て念願の薬師岳に登頂。展望は雲ノ平、野口五郎岳

方面は望めたが、立山・剣穂高方面は雲が掛かっていた。15時頃に天気が崩れる予報があり、それまでにと、行き

と同じコースで折立まで下山を急いだ。下山した頃には富山市内方面で雷がなり雨模様

だった。

(3面トコづく)

便利で大変リーズナブルな多目的貸し会場

阪急王子公園駅からわずか徒歩3分



緑の中のミーティングルーム

王子サロン (神戸登山研修所)

神戸市灘区王子町2-2-1 王子公園内(競技場北側)

TEL (078)-940-1850 FAX (078)-940-1851 http://www.hma.jp/

神戸本店がセンタープラザにお引越し!



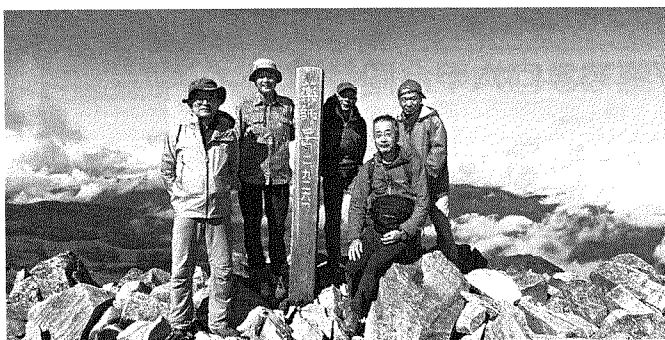
登山、アウトドアのことなら 好日山荘にご相談ください!

好日山荘 センタープラザ神戸本店

神戸市中央区三宮町1丁目9-1 センタープラザ3F (TEL)078-335-8166 <営業時間>11:00~20:00

好日山荘

(2面下のつづき)  
この日の夜は、上皇ご夫婦が宿泊された立山国際ホテルで温泉に浸かり、疲れを癒や



兵工山の会 夏山山行参加メンバー(薬師岳山頂にて)

し、翌6日、一路帰宅して安全登山を終えた。  
薬師岳は夏山では美しいカール地形をもつ雄大な山容で知られているが、この山について忘れてはならないのは、1963(昭和38)年1月の私立愛知大学山岳部のメンバー13名全員が亡くなった、いわゆる三八豪雪の大量山岳遭難である。

読者もこの事故について検証される事を望みます。我々今回のメンバーも、今は訪れる人も少なくなった麓の慰霊塔に手を合わせ、避難小屋からは現場の東南尾根を望み、何故そうなったのかと、深い感慨にとらわれた山行であった。  
※ 三八豪雪での愛知大学遭難事故については、参加メンバーの西野加郎が加筆しました。》

小屋)に着いたが、豪雪悪天のため年が明け、1月1日まで小屋で足止めされていた。翌2日、日本列島が二つ玉低気圧に挟まれ、ごく一時的に天気が好転したのをとらえて、頂上を目指して早朝から行動を起し、ルート途中でC3を設営した後、天候が再び急変して悪化、猛吹雪の中、頂上までたどり着けず、撤退中に、現在の避難小屋から東南尾根に迷いこんで再び帰れず、日本の山岳遭難史上、最も有名な事故の一つになっている。

当時は現在と違って、装備も気象情報も劣っていたが、その原因について今も学ぶべき点は多いと思われる。

## アウトドア用品のフリーマーケット開催 11月3日(祝) 神戸登山研修所

神戸登山研修所にて、アウトドア用品のフリーマーケットを開催いたします。物品の売買・交換だけでなく、クライミング体験会や、様々な年代が集まる情報交換や交流の場としての提供も目的としています。おいしいホットサンドが売りのキッチンカーもきますので、お友達を誘って是非遊びに来てください。また、フリーマーケットに出店していただける方も募集しています。最近使わなくなった、購入してから殆ど使っていない山・岩(クライミング)・雪道具、キャンプ道具、衣類等のアウトドア用品を必要な方に譲りませんか?所属山岳会やお店の宣伝も積極的にしてください。グループでの参加を推奨しますが、個人での参加も可能です。

### 出店募集と参加のご案内

- 【開催場所】 神戸登山研修所敷地内(フリーマーケットは前庭)
- 【主催】 兵庫県山岳連盟
- 【開催日時】 11月3日(祝) 10時~15時
- 【予備日】 天候・感染拡大状況等によっては11月23日(祝)に延期して実施
- 【出店のご案内】 出店募集数… 12ブース (1ブース 約2×2m)
- 出店料… 1ブースにつき 10000円 (兵庫県山岳連盟所属団体・個人および賛助会員は5000円) 最大2ブースまで。
- ※ 売上高に対するロイヤリティはいたしません。
- 【開催当日】 受付時間… 8時00分~9時30分 (時間厳守)
- 出店搬入… 施設内駐車は1ブース1台まで。(なお、前もって10月31日(日)および11月2日(火)の車両乗り入れによる残置はスタッフ立ち会いの上可能。当日は、9時30分~15時まで車両の出入りはできません。)
- ※ ビニールシート等、下に敷くものをご持参ください。
- ※ 出店者は、終了後清掃にご協力いただけます。
- 【出店申込方法】 (1)「フリーマーケット出店希望」とタイトルに書き info@hna.jpまでメールを送信する。
- (2)入力フォームおよび注意事項等を岳連より返信。
- (3)内容に同意できましたら、入力フォームに必要な事項を入力して返信してください。
- (4)岳連より受付番号を送信いたしますので、受け取った時点で受付完了です。
- ※ 4日以内に返信がなかった場合は受信できていない可能性がありますので、神戸登山研修所0781940-1850までお電話ください。
- ※ 電話での出店受付はいたしかねます。天候・感染拡大状況等の事情により、11月23日(祝)に延期しても開催できない場合は、中止することもあります。(クライミング施設 運営委員長 梅田晴子)

あなたの山岳保険は、大丈夫ですか?

必要な保証は検索・救助費用だけではありません

**日山協山岳共済会**

電話:03-5958-3396 FAX:03-5958-3397 月~金 10:00~17:00(祝日除く)

<http://www.sangakukyousai.jp>

美しい自然、大切な自然を子孫に伝えよう

### 第 63 回六甲合同登山

#### ご案内と参加のお願い

兵庫県山岳連盟会長

古賀 英年

拝啓、爽秋の候 皆様には  
お変わりなくお過ごしのこと  
と存じます。平素は何かと連  
盟にご支援ご協力を賜り厚く  
御礼申し上げます。

さて、山岳連盟の秋季の恒  
例行事であります「六甲合同  
登山」を、以下のご案内の通  
り開催致します。

加盟団体の交流と会員間の  
親睦、併せて一般市民にもよ

## 2021/第 63 回六甲合同登山

### 『楽しもう！深秋の裏六甲へ』

#### お知らせとご案内

り山に親しんで頂くことを目  
的とし、昭和 34 年秋にスター  
トいたしましたこの行事も、  
本年で第 63 回目を迎えること  
となりました。一つの行事が  
これだけ長く続けて来られた  
のも連盟を支え続けて下さっ  
ている加盟団体の皆様方のお  
陰であると深く感謝を致して  
おります。

平成 26 年に制定され、28 年  
より施行された「山の日」の  
趣旨は「山に親しむ機会を得  
て、山の恩恵に感謝する」と  
いうことであり、これによっ  
て山への関心が高まっている  
ことも事実ですが、私達は六  
甲合同登山のスタート時点よ  
り「山を愛しみ、山に感謝し、  
安全で楽しい登山」という同  
じ趣旨の趣旨を掲げ、それを  
合言葉に 62 年の歴史を積み重  
ねてまいりました。

どうか皆様、私達の身近な  
背山・六甲山地を愛しみ、併  
せ、歴史と自然を存分に楽し  
んで頂きたく、お一人でも多  
くご参加下さることを重ねて  
お願い申し上げます。

＜追記＞  
コロナウィルス感染拡大に  
よる緊急事態宣言発令等があ  
る場合には、やむなく中止、  
または運営方法やコースの変  
更等を行う場合が有ります。  
その場合は事前にご通知致  
します。

### 第 63 回六甲合同登山

#### 計画とご案内

##### ◇主催

兵庫県山岳連盟／普及委員会

◇今年のテーマ…『楽しもう！深秋の裏六甲へ』

本年は「半コース組」を設  
けて一人でも多くの皆さんに  
楽しんで頂けるような企画と  
しました。

##### ◇開催日

令和 3 年 11 月 14 日 (日)

①【全コース組】(\*登山道工  
事等でコースを一部変更す  
る場合有り)

##### ◇集合

合：六甲ケーブル下駅  
前 8 時 30 分 (7 時 50 分よ  
り受付開始)

##### ◇コース

① 油コブシ道 ③  
角点下東屋 ④ サンライズ道  
⑤ ゴルフ場クラブハウス前  
⑥ ガーデンテラス ⑦ 極楽茶  
屋跡 (昼食) ⑧ 紅葉谷道 ⑨  
炭屋道 ⑩ 魚屋道 ⑪ 有馬温泉  
(ゴール) 約 11 km

##### ②【半コース組】

合：ゴルフ場クラブハ  
ウス前 午前 10 時 50 分 (受  
付開始・以降は全コース組  
と合流) 約 7 km

##### ◇完歩賞と解散時刻

有馬温  
泉、ゴールにて完歩者全員に  
「完歩賞」をお渡し致します。

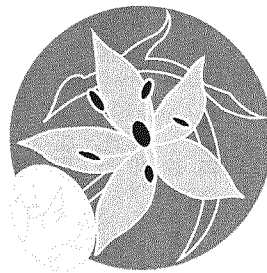
##### ◇参加費

一般参加者・90  
0 円、加盟団体会員及び個人  
加盟の会員・700 円

##### ◎好評の「六甲の花シリーズ バッジ」付きです。

(但し 100 個限定)  
今年には六甲山地を彩る「ム  
ラサキセンブリ」をデザイン  
しています。

◇締切り日…一般参加者 / 10  
月 26 日 (火)、会員登録者 /  
10 月 20 日 (水) までに。  
◇問合せ先…神戸登山研修所  
電話 (078) 940011  
850 (10 時 ~ 20 時の間  
にお願いします。(月曜日・  
祝日は休館です。))  
又は、担当者 (普及委員  
会・吉野) 電話 090173  
4718969 まで  
(普及委員長 吉野宏)



### 自然保護委員会 10 月事業のご案内

摩耶山榊屋台周辺を清掃し  
ましょう

#### 1. 日 時

令和 3 年 10 月 17 日 (日)

#### 2. コース

新神戸駅前 9 時集合  
原 ① 天狗道 ② 榊屋台 ③ 袖谷  
峠 ④ 護国神社 (約 8 km)

#### 3. 用具

手袋、トンク、(ゴ  
ミ袋は山岳連盟で用意しま  
す。)

#### 4. 注意点

マスク必携、当  
日は体温測定させていただ  
きます。

#### 5. 会 費

会員 200 円  
一般 400 円

#### 6. 募集数

最大 20 名 (事前  
連絡が必要)

#### 7. 連絡先

日野 幸次郎 (電  
話 080-33761150  
21)

#### 寄贈ありがとうございます

山と溪谷 2021 年 10 月号・  
山と溪谷社。登山月報 No. 630・  
(公社法) 日本山岳・スポーツ  
協会。レッドベレーズ No. 44・  
レッドベレーズ。木雞 10 月  
号・好山好会。神戸ヒヨッコ登  
山会会報 10 月号・神戸ヒヨコ  
登山会。兵庫登山 No. 487・兵庫  
県勤労者山岳連盟。スポ協つ  
うしん Vol. 36・神戸市スポーツ  
協会。やまなみ No. 242・長野県  
山岳協会。関西支部報 No. 185・  
(公社法) 日本山岳会関西支  
部。

SINCE 1975  
**mont-bell**  
FUNCTION IS BEAUTY

最新情報はこちらから  
[www.montbell.jp](http://www.montbell.jp)