

発行所 兵庫県山岳連盟
神戸市灘区王子町2丁目王子公園内
電話(078)940・1850 FAX(078)940・1851

定価1部 50円年間購読料1000円
兵庫県山岳連盟会員は会費に購読料を含む
©編集兼発行人 伊藤一雄

兵庫山岳

昭和43年7月12日第三種郵便物認可

はりま支部

平成30年度雪彦山遭難救助訓練報告

平成30年12月16日

毎年9月に実施している訓練ですが、今年は台風襲来が多く、延期となり12月の実施となりました。

午前10時から、はりま支部35人と姫路市消防局10人が参加し、雪彦山において合同で遭難救助訓練を実施しました。

岳連より一本松技術・遭対委員長、西村指導委員長が講師として参加されました。

11月に虹が滝付近で男性が滑落し、死亡するという痛ましい事故が起きたばかりです。訓練に先立ち、午前9時か

らはりま支部で管理している遭難救助器具庫の清掃と、器具・備品点検を、支部の役員、会員が協力して行いました。

開会式では平石はりま支部長から、遭難救助において重要な3S(セイフティ、シンブル、スピード)について説明を受けました。

当日は雨天が予想されましたが、坂根公民館での講習、雪彦山登山口の沢斜面での訓練も滞りなく実施できました。

今回の訓練メニューは、前川支部遭対長の司会進行により、ザック担架を応用した遭

難者(要救助者)のシート搬出、AED操作と心肺蘇生法でした。

登山口より少し登った沢斜面で行ったシート搬出訓練は、シート梱包班・引上げ班・フィットクスロープ設置班と3班に分かれ、活発に議論を行いながら、行動しました。

搬出者全員で、要救助者をフィックス終了点まで安全に搬出し、救急車待機想定地点まで送致することができましたが、要救助者をシートに梱包し搬出している最中に、経年劣化していたシートが破損し、破れてしまうというアクシデントもありました。

その後、坂根公民館で冷えた弁当を食し、冬季登山を想定した食事訓練?となりました。

昼食後の心肺蘇生訓練は、

救急訓練用マネキンが3体準備され、再度3班に分かれAED操作と心肺蘇生法を各自順番に和気藹々と行いました。

反省会では岳連講師より、①平素からロープを手元に置いてロープワークを練習する。

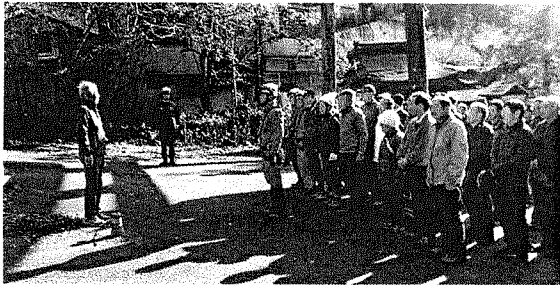
②救助本番では3Sを念頭に冷静に救助活動を行う。

③リーダーを決め、その指揮命令に従い行動する。等の講評を受け、訓練を無事終了しました。

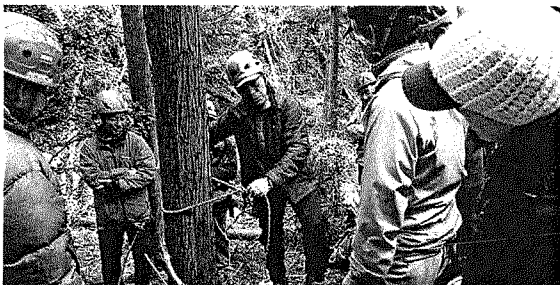
最後に岳連からの講師、救急訓練用マネキン調達の兵庫高稜会・前川はりま支部遭対委員長、訓練参加の皆さん、本当にありがとうございました。

紙上をお借りしまして深くお礼申し上げます。

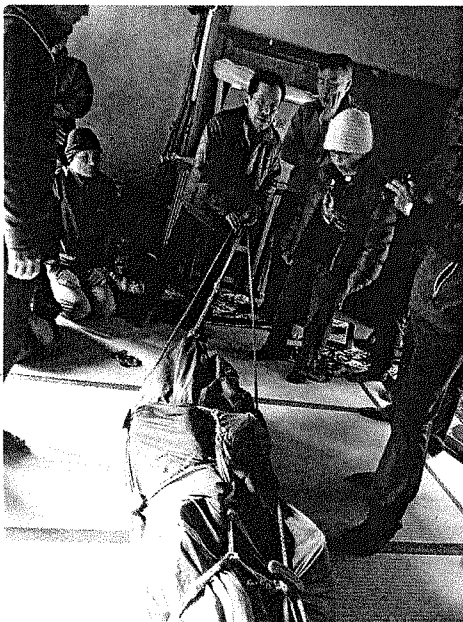
(写真提供、はりま支部運営委員・中村、文責・溝渕)



開会式



立ち木利用による搬出訓練



シート梱包搬出講習

お食事・各種ご宴会に

Gourmet Promenade
グルメプロムナード
SINCE 1997 IN KOBE

各線三宮駅すぐ神戸交通センタービル

日本各地から取寄せた旨い物と名酒に出会える
レストラン&BAR

備長炭の本格炭火焼
厳選されたこだわりの素材をご堪能下さい。
炭火焼 博多水炊き

大正六年創業の
名門料亭の味わいを
日本料理

鉄板焼きパフォーマンスを楽しみながら
神戸牛を堪能してください!
ステーキハウス

六甲山系を望みながら
畑の見えるレストランで地元食材を堪能!!
地産地食ダイニング

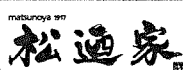
ていねいに抽出した珈琲が
自慢のカフェテラス
喫茶



TEL.078-331-1233



TEL.078-325-1235



TEL.078-333-0678



TEL.078-392-2989



TEL.078-332-2831



UCC Cafe Plaza

TEL.078-391-4057

登山計画書は必ず提出しよう!